

# 平成29年度 グループホーム「よつばの里」 事業報告書

## 1. 事業所の概要

事業所名称	グループホーム「よつばの里」	管理者氏名	阿部博美
事業所の所在地	〒997-0034 鶴岡市本町3丁目2番5号	電話番号	0235-24-4282
		FAX番号	0235-24-4283
事業所番号	0620300137	事業開始年月日	平成23年2月1日
サービスの種類	障がい福祉サービス 共同生活援助 (介護サービス包括型)	営業日	365日
指定有効期間	平成29年1月25日 平成35年1月24日	入所定員	9名

### <共同生活住居>

名称	えがおホーム	えがおホーム・ネオ
所在地	〒997-0043 鶴岡市東新斎町10番40号	〒997-0043 鶴岡市東新斎町10番40号
電話番号	070-5099-5719	070-5090-1740
FAX番号	0235-24-4283	0235-24-4283
事業開始年月日	平成23年2月1日	平成25年4月1日
男女別定員	男性5名	男性3名、女性1名

## 2. 経営状況

### (1) 事業所の利用状況

利用者の支援区分は区分6が2名、区分4が4名、区分2が2名、他1名です。

今年度は8月男性1名退去後、8月女性1名の体験利用者がありましたが、入居利用者が不穏になる等があった為、入居に至りませんでした。10月より1月まで男性1名体験利用者あり体験終了後、正式入居となりましたが、ご本人の事情により3月2日に退去となりました。

3月31日より男性1名新規入居されました。

職員は12月に世話人1名退職。求人募集を行いました。年度内は1名欠員状態でした。

### (2) 収入状況

(単位：円)

	自立支援費等収入				施設整備等補助金収入	借入金収入	補助事業等収入	拠点区分間繰入金収入	合計
	訓練等給付費収入	利用者負担金収入	特別給付費収入	小					
28年度	18,741,520	0	1,080,000	19,821,520	0	0	0	0	19,821,520
29年度	17,943,940	0	1,024,205	18,968,145	0	0	0	0	18,968,145

### (3) 利用者負担金の未収状況

未収金はありませんでした。

(4) 報酬の加算・減算

種 類	区 分	単 位	加算	減算
福祉専門員配置加算	ロ福祉専門員配置加算（Ⅱ）	1日 7単位	○	
視覚・聴覚言語障害者支援体制加算		1日 41単位		
夜間支援等体制加算	イ夜間支援等体制加算（Ⅰ） 夜間支援対象利用者8人以上10人以下	1日 149単位	○	
重度障害者支援加算		1日 360単位		
日中支援加算	イ 日中支援加算（Ⅰ）	1人	1日 539単位	
	ロ 日中支援加算（Ⅱ）	1人（区分4.5.6）	1日 539単位	
自立生活支援加算	入居中1回、退去後1回を限度として	1日 500単位		
入院時支援特別加算	イ入院期間が3日以上7日未満	1回 561単位		
帰宅時支援加算	イ外泊が3日以上7日未満	1回 187単位		
長期入院時支援特別加算	イ指定共同生活援助事業所の場合	1日 122単位		
長期帰宅時支援加算	イ指定共同生活援助事業所の場合	1日 40単位	○	
医療連携体制加算	イ医療連携体制加算（Ⅰ）	1日 500単位		
地域生活移行個別支援特別加算		1日 670単位		
福祉・介護職員処遇改善加算	イ福祉・介護職員処遇改善加算（Ⅰ）	7.4%	○	

サービス提供職員欠如減算	基本単位数の70%			
サービス管理責任者欠如減算 基本単位数の70%	基本単位数の70%			
共同生活援助計画未作成減算	基本単位数95%			

## (5) 利用状況

	28年度							29年度						
	在籍者数 (人)	欠員者数 (人)	入院延日数 (日)	外泊延日数 (日)	欠員延日数 (日)	延日数計 (日)	利用延日数 (日)	在籍者数 (人)	欠員者数 (人)	入院延日数 (日)	外泊延日数 (日)	欠員延日数 (日)	延日数計 (日)	利用延日数 (日)
4月	9	0	0	3	3	3	267	9	0	0	0	0	0	270
5月	9	0	0	1	1	1	278	9	0	0	0	0	0	279
6月	9	0	0	3	3	3	267	9	0	0	0	0	0	270
7月	9	0	0	9	9	9	270	9	0	0	0	0	0	279
8月	9	0	0	0	0	0	279	9	0	0	0	20	20	259
9月	9	0	0	0	0	0	270	9	0	0	0	27	27	243
10月	9	0	0	0	0	0	279	9	0	0	0	24	24	255
11月	9	0	0	0	0	0	270	9	0	0	0	18	18	252
12月	9	0	0	1	1	1	278	9	0	0	0	16	16	263
1月	9	0	0	0	0	0	279	9	0	0	0	16	16	263
2月	9	0	0	0	0	0	252	9	0	0	22	1	23	229
3月	9	0	0	0	0	0	279	9	0	0	0	30	30	248
年度計	108	0	0	17	17	17	3,268	108	0	0	22	152	174	3,110

(定員：えがおホーム5人、えがおホーム・ネオ4人)

### 3 利用者状況

#### (1) 入居者数

(単位：人)

	えがおホーム (定員5人)	えがおホーム・ ネオ(定員4人)	合 計
男 性	5人	3人	8人
女 性	0人	1人	1人
合 計	5人	4人	9人

#### (2) 身体拘束の状況

該当するものではありませんでした。

#### (3) 感染症の罹患状況

利用者・世話人兼生活支援員・夜間支援員共に、うがい・手洗いを徹底して行いました。また、手すり・ドアノブ等の消毒を毎日欠かさずに行いましたが、インフルエンザA型、利用者1月に1名、インフルエンザB型、利用者2月、3月に各1名ずつ、職員、2月に1名インフルエンザB型罹患いたしました。

罹患利用者につきましては、速やかに医療機関を受診、治療を行い、他利用者との接触が無いよう居室にて食事等を行っていただき、グループホーム内の感染拡大を防止いたしました。

罹患職員につきましては、その間の勤務調整を行いました。医療機関にて治療を行い感染性がなくなったことを確認した上で、勤務に就いています。

#### (4) 苦情の受付状況

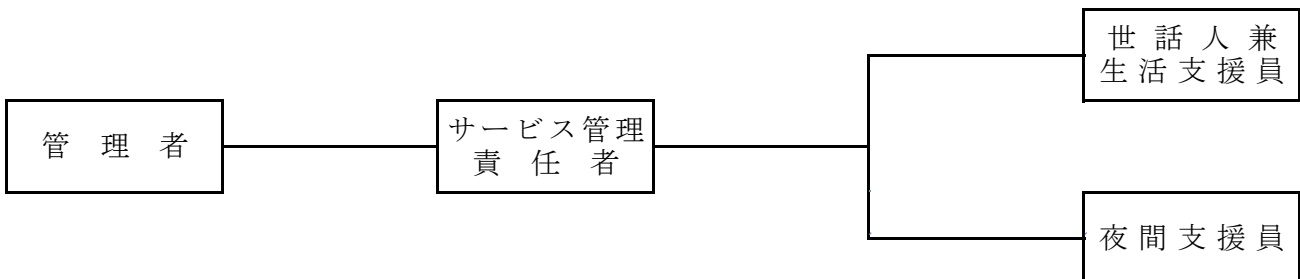
ありませんでした。

#### (5) 事故報告状況

ありませんでした。

### 4 職員の状況

#### (1) 組織図



#### (2) 職種別職員数

( ) は兼務

	管 理 者	サービス管理 責 任 者	世 話 人 兼 生 活 支 援 員	夜 間 支 援 員	計
正 職 員	(1)	(1)			(2)
準 職 員			2	1(1)	3(1)
パート職員			1(1)		1(1)
計	(1)	(1)	3(1)	1(1)	4(4)

## (3) 職員名簿

平成30年3月31日 現在

No.	氏名	職種	資格	1週間に勤務すべき時	専・兼	兼務先	職員区分
1	阿部博美	管理者	社会福祉施設長 社会福祉主事	40H	兼	本部事務局、 共生ホーム、 障害者支援センター	正規職員
2	工藤順一	サービス管理 責任者	介護福祉士 社会福祉主事 サービス管理責任者	10H	兼	障害者支 援セン ター	正規職員
3	五十嵐八重	世話人兼 生活支援員	無	40H	専		準職員 (常勤)
4	金丸利春	世話人兼 生活支援員	無	40H	専		準職員 (常勤)
5	太田智子	世話人兼 生活支援員	無	40H	専		準職員 (常勤)
6	小林貢太	夜間支援員	無	28H	専		準職員 (常勤)
7	小林広夫	夜間支援員兼 世話人兼 生活支援員	無	28H	専		準職員 (常勤)
8	富樫妙子	世話人兼 生活支援員	無	24H	専		準職員 (パート)

## (4) 職員の採用・異動・退職

採用・異動・退職	職種	氏名	採用・異動・退職日
退職	世話人兼 生活支援員	金丸利春	平成29年12月10日

## 5 その他の状況

## (1) 実地指導・集団指導の状況

実地指導及び、集団指導を次のとおり受けています。

指定障害福祉サービス事業者実地指導	指定障害福祉サービス事業所	是正改善事項
平成29年11月16日 13:30 ~ 15:30 社会福祉法人共生「会議室」	指定共同生活援助 (介護包括型)  グループホーム 「よつばの里」	運営規定について、職員の職種等に「常勤または非常勤」「専従または兼務」の区分の記載。事業の内容に「体験利用の受け入れ」の追加。利用者から受領する費用の額に「昼食300円」の記載。運営規定を変更し運営規定の変更届を提出した。

指定障害福祉サービス事業者等集団指導	指定障害福祉サービス事業所
平成30年3月22日(木) 庄内総合支庁講堂	指定共同生活援助(介護包括型) グループホーム「よつばの里」