

# 平成29年度 共生ホーム「よつばの里」

## 事業報告書

### 1 事業所の概要

事業所の名称	共生ホーム「よつばの里」	管理者氏名	阿部博美
事業所の所在地	〒997-0034 鶴岡市本町三丁目1番11号	T E L F A X	0235-23-4282 0235-29-2995
介護保険事業所番号	0670701408	事業開始年月日	平成21年4月1日
指定の有効期間	平成29年 3月31日 平成35年 3月30日	営業日	365日
サービスの種類	地域密着型サービス小規模多機能型居宅介護 介護予防小規模多機能型居宅介護 短期利用型 基準該当障害福祉サービス（短期入所・生活介護）		
利用定員	登録定員	通いの利用定員	泊りの利用定員
	29名	18名	9名

### 2 経営状況

#### (1) 事業所の利用状況

- 平成29年度は登録者22名でスタートし、平均登録者数17.8名、平均要介護度は、2.5となりました。7月に市役所からの実地指導があり、現在の利用の見直しを行っています。自宅を中心とした生活が続けられるよう、適切なサービス利用に繋がられるよう努めています。
- また、10月より基準該当事業を開始し、障害者の方を「生活介護」「短期入所」での受け入れが可能になりました。
- 登録人数が減少していることもあり、新規利用を増やしていけるよう、地域の方や他事業所への働きかけを行っています。

#### (2) 収入概況

##### 収入の推移

年度	介護保険収入（円）
27年度	56,545,974
28年度	49,007,861
29年度	44,886,180

(3) 介護報酬の加算・減算

種 類	区分	単位数等	加算・減算		
			有	無	
ハ	初期加算	30 単位	○		
ニ	認知症加算	(I)	800 単位	○	
		(II)	500 単位	○	
ホ	看護職員配置加算	(I)	900 単位	○	
ヘ	看取り連携体制加算		64 単位		○
ト	訪問体勢強化加算		1000 単位		○
チ	総合マネジメント体制強化加算		1000 単位		○
リ	サービス提供体制強化加算	(I) イ	640 単位	○	
ヌ	介護職員処遇改善加算（居宅介護費に各種加えて所定単位数に加算率を乗じた額）	(I)	7.60%	○	

登録者数が登録定員を超える場合の居宅介護費の請求		70 / 100		○
従業者の員数が基準に満たない場合の居宅介護費の請求		70 / 100		○
過少サービスに対する減算の居宅介護費の請求		70 / 100		○

(4) 月別利用状況

	登録者数	要介護度別 (月末現在)								要介護平均度	月の延べ利用人数			一日当たりの平均 利用人数			一日に最少利用者数 最多利用者数		
		支援 1	支援 2	1	2	3	4	5	通い		訪問	泊り	通い	訪問	泊り	通い	訪問	泊り	
4月	22	1	2	6	2	5	6	0	2.3	399	101	212	13.3	3.4	7.1	10	0	5	
																15	5	9	
5月	20	0	2	5	2	6	5	0	2.5	409	80	206	13.2	2.6	6.6	9	0	5	
																15	4	8	
6月	19	0	2	4	2	6	5	0	2.5	394	73	201	13.1	2.4	6.7	9	0	5	
																15	3	9	
7月	19	0	2	4	2	6	4	1	2.6	420	38	247	13.5	1.2	8	10	0	6	
																16	2	9	
8月	19	0	2	4	2	6	4	1	2.6	412	36	246	13.7	1.2	7.9	9	0	7	
																16	1	9	
9月	20	1	0	5	2	6	4	2	2.7	411	43	236	13.7	1.4	7.9	11	0	6	
																16	3	9	
10月	17	1	0	5	2	4	4	1	2.5	352	44	200	11.4	1.4	6.5	8	0	5	
																15	3	9	
11月	16	1	0	5	2	3	4	1	2.5	318	52	182	10.6	1.7	6.1	7	0	5	
																13	3	8	
12月	16	1	0	5	2	3	4	1	2.5	327	45	187	10.5	1.5	6	5	0	3	
																13	3	7	
1月	15	1	0	5	2	3	3	1	2.4	279	57	165	9	1.8	5.3	5	0	4	
																12	3	7	
2月	15	1	0	5	2	3	3	1	2.4	267	53	141	9.5	1.9	5	7	0	4	
																12	3	6	
3月	16	1	0	4	2	4	3	1	2.5	300	46	168	9.7	1.5	5.4	7	0	5	
																13	2	7	
合計	214	8	10	57	24	55	49	10	30	4,288		2,391	141	22	79	一日に最少利用者数			
																最多利用者数			
年間平均	18	0.7	0.8	4.8	2	4.6	4.1	1	2.5	357	56	200	11.8	1.8	6.5	8	0	5	
																14	3	8	

### 3 利用者の状況

#### (1) 要介護度別利用状況

平成28年度

月	利用 件数	初期 加算	Ⅰ 認知 症加算	Ⅱ 認知 症加算	看 護 職 員 配 置 加 算	供 サ 強 化 加 算	要介護度別利用件数 (件)									
							1		2		3		4		5	
							月額	日割	月額	日割	月額	日割	月額	日割	月額	日割
4	23	29	10	2	23	23	6	1(29日分)	7	0	5	0	4	0	0	0
5	22	12	9	2	22	22	7	0	5	1(16日分)	5	0	4	0	0	0
6	19	0	9	1	19	19	6	0	5	0	5	0	3	0	0	0
7	21	0	9	1	21	21	5	0	5	0	5	0	5	0	0	0
8	20	28	8	1	20	20	6	0	3	0	6	0	4	0	0	0
9	20	2	8	0	17	20	6	0	1	0	6	0	4	0	0	0
10	23	30	8	0	20	23	8	0	1	0	5	0	5	0	0	0
11	21	0	8	0	18	21	7	0	1	0	5	0	5	0	0	0
12	22	30	8	0	19	22	7	0	1	0	5	0	6	0	0	0
1	23	0	9	0	20	23	6	1(23日分)	2	0	5	0	6	0	0	0
2	21	30	8	0	18	21	6	1(6日分)	2	0	5	0	5	0	0	0
3	23	24	8	0	19	23	6	1(2日分)	2	0	5	0	6	0	0	0
年間	258	185	102	7	236	258	76	4(60日分)	35	1(16日分)	62	0	57	0	0	0

平成29年度

月	利用 件数	初期 加算	Ⅰ 認知 症加算	Ⅱ 認知 症加算	看 護 職 員 配 置 加 算	供 サ 強 化 加 算	要介護度別利用件数 (件)									
							1		2		3		4		5	
							月額	日割	月額	日割	月額	日割	月額	日割	月額	日割
4	24	30	11	0	21	24	6	1(21日分)	2	0	5	0	6	2(12日分)	0	0
5	20	0	10	0	18	20	4	1(3日分)	2	0	6	0	5	0	0	0
6	19	0	10	0	17	19	4	0	2	0	6	0	5	0	0	0
7	19	0	10	0	17	19	4	0	2	0	6	0	4	0	1	0
8	18	0	10	0	16	18	3	0	2	0	6	0	4	0	1	0
9	20	30	11	0	19	20	4	1(5日分)	2	0	6	0	4	0	2	0
10	19	0	11	0	18	19	4	1(27日分)	2	0	4	1(2日分)	4	0	1	1(3日分)
11	17	0	10	0	16	17	5	0	2	0	3	0	4	0	1	1(6日分)
12	16	0	9	0	15	16	5	0	2	0	3	0	4	0	1	0
1	15	0	8	0	14	15	5	0	2	0	3	0	3	0	1	0
2	15	0	8	0	14	15	5	0	2	0	3	0	3	0	1	0
3	15	13	9	0	14	15	4	0	2	0	4	1(13日分)	2	0	1	0
年間	217	73	117	0	199	217	53	4(56日分)	24	0	55	2(15日分)	48	2(12日分)	10	2(9日分)

月	支援1		支援2	
	月額	日割	月額	日割
4	0	1(8日分)	2	0
5	0	0	2	0
6	0	0	2	0
7	0	0	2	0
8	0	0	2	0
9	1	0	0	0
10	1	0	0	0
11	1	0	0	0
12	1	0	0	0
1	1	0	0	0
2	1	0	0	0
3	1	0	0	0
年間	7	1(8日)	10	0

<基準該当事業の利用状況>

障害支援区分別利用者数

(単位：人)

	区分1	区分2	区分3	区分4	区分5	区分6	合計
男	0	0	1	0	0	0	1
女	0	0	0	0	0	1	1
計	0	0	1	0	0	1	2

サービス提供内容と利用数

	新規 登録	生活介護 (延)	1日平均	短期入所 (延)	1日平均
4月			0.0		0.0
5月			0.0		0.0
6月			0.0		0.0
7月			0.0		0.0
8月			0.0		0.0
9月			0.0		0.0
10月	1	0	0.0	10	0.3
11月	0	0	0.0	9	0.3
12月	0	0	0.0	10	0.3
1月	0	0	0.0	9	0.3
2月	1	0	0.0	19	0.7
3月	1	0	0.0	32	1.0
計	3	0	0.0	89	2.9
平均	0.5	0.0	0.0	14.8	0.2

(2) 身体拘束の状況

身体拘束は行っておりません。

(3) 感染症の罹患状況

ノロウイルス感染症の感染はありません。インフルエンザの罹患状況については、利用者2名、職員3名、その他利用者家族、職員の家族がインフルエンザに罹っています。

利用者様の熱発や体調不良時には、早期に受診していただけるよう、御家族に連絡しています。また、感染が拡大しないように早期の対応を行ってまいりました。

(4) 苦情の受付状況

苦情の受付はありません。

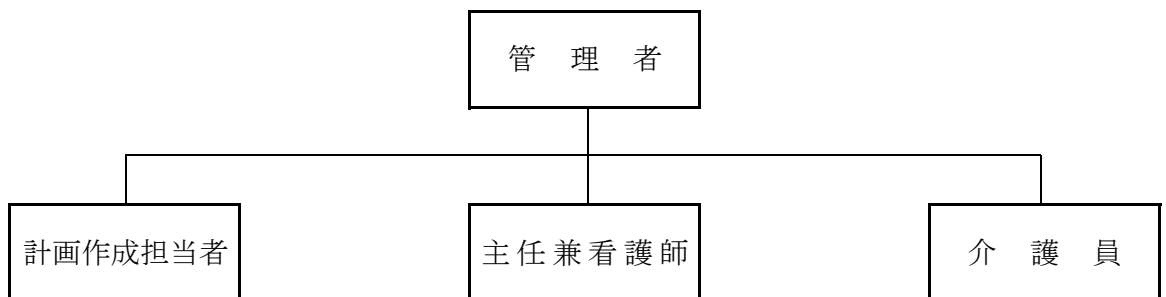
(5) 事故報告状況

区 分	日 時	発 生 場 所	関 係 者	事 故 の 状 況
車 両	5月13日	市内	介護員	利用者送迎中に車両物損事故、軽微
転 倒	5月19日	浴室出入口	利用者84歳	浴室に移動中に転倒、外傷なく打撲のみ
転 倒	6月20日	土門拳記念館駐車場	利用者84歳	降車後歩行し段差で転倒、打撲のみ
転 落	7月31日	ホール内	利用者86歳	椅子から転落、打撲のみ
誤 薬	9月9日	ホール内	利用者92歳	漢方薬の誤薬、経過観察
紛 失	9月25日	2階居室	利用者85歳	眼鏡ケースの中に発見
車 両	2月1日	市内	介護員	利用者送迎中に車両物損事故、軽微
転 倒	3月12日	1階トイレ	利用者78歳	転んで手をついたため左手を打撲
転 倒	3月22日	利用者宅	利用者81歳	自分で車いすへ移乗する時に車いすの座面に頭部擦る
転 倒	3月24日	2階トイレ内	利用者87歳	自分でリハビリパンツを上げる時に前のめりになりヒーターの柵に頭部を打撲

4 職員の状況

平成30年3月31日 現在

(1) 組織図



(2) 職種別職員数 ( ) は兼務職員数

	管 理 者	計画作成担当者	看 護 師	介 護 員	計
正 職 員	(1)	1	1	1	3(1)
準 職 員	0	0	0	10	10
パ ー ト 職 員	0	0	0	0	0
嘱 託 職 員	0	0	0	0	0
計	(1)	1	1	11	13(1)

## (3) 職員名簿

平成30年3月31日現在

	氏名	職種	資格	1週間に勤務すべき時間数	専・兼	兼務先	正規職員・準職員の別
1	阿部博美	管理者	社会福祉施設長 社会福祉主事	40H	兼	本部事務局、グループホーム、障害者支援センター	正規職員
2	中山美枝	主任兼看護師	看護師	40H	専		正規職員
3	阿部愛	計画作成担当者	介護福祉士 介護支援専門員	40H	専		正規職員
4	難波理恵	介護員	介護福祉士	40H	専		正規職員
5	小野貞子	介護員	介護福祉士	40H	専		準職員 (常勤)
6	相澤千加子	介護員	介護福祉士	40H	専		準職員 (常勤)
7	佐藤浩	介護員	ホームヘルパー	40H	専		準職員 (常勤)
8	佐藤理香	介護員	ホームヘルパー	40H	専		準職員 (常勤)
9	土岐早苗	介護員	介護福祉士	40H	専		準職員 (常勤)
10	幅野容	介護員	介護福祉士	40H	専		準職員 (常勤)
11	上野欣也	介護員	ホームヘルパー	40H	専		準職員 (常勤)
12	小林久美	介護員	介護福祉士	40H	専		準職員 (常勤)
13	五十嵐幸子	介護員	介護福祉士	40H	専		準職員 (常勤)
14	市村正敏	介護員	介護職員初任者研修	40H	専		準職員 (常勤)

## (4) 職種外役割

役割	氏名	役割	氏名
会計責任者	阿部博美	苦情解決責任者	阿部博美
予算管理責任者	阿部博美	苦情受付担当者	難波理恵
固定資産管理責任者	阿部博美	防火管理者	阿部博美
出納員	荒木禎崇		

## (5) 職員の採用・異動・退職

平成30年3月31日現在

採用・異動・退職	職名	氏名	採用・異動・退職日
採用	介護員	五十嵐裕之	平成29年4月1日
	介護員	市村正敏	平成30年1月16日
異動(増)	介護員	五十嵐幸子	平成29年10月1日
異動(減)	介護員	市村正敏	平成30年3月31日
退職	介護員	池田友一	平成29年4月30日
	介護員	五十嵐裕之	平成29年7月31日
	介護員	五十嵐学	平成29年12月31日

## (6) 協力医療機関

共生ホーム「よつばの里」は、利用者の主治医の医師との連携を基本としつつ、利用者の病状の急変時に協力医療機関を次の通り定めています。

医療機関名	住所
鶴岡市立荘内病院	鶴岡市泉町4-20
川上医院	鶴岡市本町三丁目7-10 院長 川上篤 医師
谷家歯科医院	鶴岡市日吉町1-1-21 院長 瀧口知彌 医師

## 5 その他の状況

### (1) 地域密着型サービスの事業所自己評価

自己評価（事業所毎に実施）	平成29年11月15日～平成28年11月22日
事業所自己評価	平成29年11月22日
地域からの評価	平成30年1月23日

### (2) 実地指導・集団指導の状況

実地指導 平成29年7月31日 社会福祉法人共生「会議室」

是正改善事項：運営規程において、職員の数等について適正に見直し、変更届を提出すること。

集団指導 平成30年3月23日 鶴岡市役所「講堂」

### (3) 運営推進会議の開催

	開催日	出席人数	内容
第一回	H29. 5. 17	5名	①平成28年度の年間利用状況 ②サービス提供状況の報告 ③事故発生の報告 ④その他（要望、助言等）
第二回	H29. 7. 24	4名	①サービス提供状況の報告 ②事故発生の報告 ③その他（要望、助言等）
第三回	H29. 9. 26	4名	①サービス提供状況の報告 ②事故発生の報告 ③その他（要望、助言等）
第四回	H29. 11. 21	5名	①サービス提供状況の報告 ②事故発生の報告 ③外部評価について ④その他（要望、助言等）
第五回	H30. 1. 23	5名	①サービス提供状況の報告 ②事故発生、苦情相談の報告 ③事業所サービス評価について ④その他（要望、助言等）
第六回	H30. 3. 20	5名	①サービス提供状況の報告 ②事故発生、苦情相談の報告 ③活動報告 ④サービス評価総括表の説明 ⑤その他（要望、助言等）

### 運営推進会議の構成員

①	五十嵐 松 治	第四学区社会福祉協議会理事（会長）
②	斎 藤 伸 吾	本町三丁目北部町内会会長（副会長）
③	魚 住 百合子	元第四民生区民生児童委員、第四学区社会福祉協議会理事
④	今 野 光 男	家族代表
⑤	榎 本 絵理子	鶴岡市市役所介護長寿課