

# 平成29年度 デイサービスセンター「よつばの里」

## 事業報告書

### 1 事業所の概要

事業所の名称	デイサービスセンター 「よつばの里」	管理者氏名	成澤正則
事業所の所在地	〒997-0034 鶴岡市本町三丁目2番5号	T E L F A X	0235-33-8082 0235-24-4283
介護保険事業所 番号	0670701408	事業開始年月日	平成23年 4月 1日
サービスの種類	・地域密着型通所介護 ・介護予防通所介護 ・介護予防・日常生活総合事業 第1号通所事業 (通所介護相当サービス)	利用定員	13名
指定の有効期間	平成29年 4月 1日 平成35年 3月31日	営業日	月曜日～金曜日 土曜日は月1回営業 (12/29～1/3は休み)
事業所の規模	小規模型	サービス提供時間	7時間以上9時間未満

### 2 経営状況

#### (1) 事業所の利用及び収入の状況

平成29年度の利用者は、1,846人で、1日当たりの平日平均が6.9人となり、平成28年度との比較で349人の減少となりました。また、平均介護度は、2.2と平成28年度と比較し0.1低くなっています。

年度	利用者数(人)	1日平均(人)	介護保険収入(円)
27年度	2,269	8.4	24,151,977
28年度	2,195	8.2	22,983,112
29年度	1,846	6.9	19,443,755

(2) 介護報酬の加算・減算

① 介護給付

種 類		単位数	加算・減算	
			有り	無し
地域密着型通所介護費／回 (7時間以上9時間未満)	要介護1	735	○	
	要介護2	868	○	
	要介護3	1,006	○	
	要介護4	1,144	○	
	要介護5	1,281	○	
入浴介助加算		50	○	
個別機能訓練加算	(Ⅱ)	56	○	
若年性認知症利用者受入加算		60		○
認知症加算		60	○	
中重度者ケア体制加算		45		○
栄養改善加算		150		○
口腔機能向上加算		150		○
事業所と同一建物に居住する者又は同一建物から利用する者に通所介護を行う場合		-94		○
事業所が送迎を行わない場合(片道につき)		-47		○
中山間地域等に居住する者へのサービス提供加算		5.0%		○
サービス提供体制強化加算	(Ⅰ)イ	18	○	
介護職員処遇改善加算	(Ⅰ)	介護報酬総単位数の 5.9%	○	

② 予防給付

種 類		単位数 (月)	加算・減算	
			有り	無し
介護予防通所介護費／月	要支援1	1,647	○	
	要支援2	3,377	○	
入所定員の超過、または職員等の欠員減算		70/100		○
中山間地域等に居住する者へサービス提供した場合(加算)		5.0%		○
事業所と同一建物に居住する者 又は同一建物から利用する者に	要支援1	-376		○
運動器機能向上体制加算		225	○	
栄養改善加算		150		○
口腔機能向上加算		150		○
若年性認知症利用者受入加算		240		○
選択的サービス複数 実施加算(Ⅰ)	運動器機能向上及び栄養改善	480		○
選択的サービス複数 実施加算(Ⅱ)	運動器機能向上、栄養改善及び 口腔機能向上	700		○
事業所評価加算		120		○
サービス提供体制強化加算 (Ⅰ)イ	要支援1	72	○	
	要支援2	144	○	
介護職員処遇改善加算	(Ⅰ)	介護報酬総単位数の 5.9%	○	

③ 総合事業

種 類	単位数	月・回 の別	加算・減算		
			有り	無し	
介護予防通所介護 相当サービス費/月	事業対象者・要支援1 (月のうち1～4回)	378	回	○	
	事業対象者・要支援1 (月のうち5回利用)	1,647	月	○	
	事業対象者・要支援2 (月のうち1～4回)	378	回	○	
	事業対象者・要支援2 (月のうち5～8回)	389	回	○	
	事業対象者・要支援2 (月のうち9回利用)	3,377	月	○	
入所定員の超過、または職員等の欠員減算		70/100	月		○
中山間地域等に居住する者へサービス提供した場合 (加算)		5.0%	月		○
事業所と同一建物に居住する者 又は同一建物から利用する者に 通所型サービスを行う場合	事業対象者・要支援1	-376	月		○
運動器機能向上体制加算		225	月	○	
栄養改善加算		150	月		○
口腔機能向上加算		150	月		○
若年性認知症利用者受入加算		240	月		○
選択的サービス複数 実施加算 (I)	運動器機能向上及び栄養改善	480	月		○
選択的サービス複数 実施加算 (II)	運動器機能向上、栄養改善及び口 腔機能向上	700	月		○
事業所評価加算		120	月		○
サービス提供体制強化加算 (I) イ	事業対象者・要支援1	72	月	○	
	事業対象者・要支援2	144	月	○	
サービス提供体制強化加算 (I) ロ	事業対象者・要支援1	48	月		○
サービス提供体制強化加算 (II)	事業対象者・要支援1	24	月		○
介護職員処遇改善加算	(I) 介護報酬総単位数の 5.9%		月	○	

### 3 利用者の状況

#### (1) 要介護度別利用状況

	平成27年度		平成28年度		平成29年度	
	延利用者数	割合	延利用者数	割合	延利用者数	割合
要支援1	0	0.0%	46	2.1%	46	2.5%
要支援2	0	0.0%	0	0.0%	0	0.0%
要介護1	565	24.9%	638	29.1%	464	25.1%
要介護2	522	23.0%	511	23.3%	435	23.6%
要介護3	907	40.0%	783	35.7%	831	45.0%
要介護4	202	8.9%	128	5.8%	58	3.1%
要介護5	73	3.2%	89	4.1%	12	0.7%
合計	2,269	100.0%	2,195	100.0%	1,846	100.0%
平均要介護度	2.4		2.3		2.2	

#### (2) 月別利用状況

	平成27年度			平成28年度			平成29年度		
	延べ	累積	平日平均	延べ	累積	平日平均	延べ	累積	平日平均
4月	202	202	8.8	185	185	8.4	174	174	8.3
5月	197	399	9.0	190	375	8.3	199	373	8.3
6月	193	592	8.4	189	564	8.2	188	561	8.2
7月	215	807	9.0	187	751	8.5	172	733	7.8
8月	195	1,002	8.9	195	946	8.1	165	898	6.9
9月	195	1,197	8.5	178	1,124	7.7	139	1,037	6.3
10月	190	1,387	8.3	190	1,314	8.6	147	1,184	6.4
11月	189	1,576	8.6	194	1,508	8.4	135	1,319	5.9
12月	166	1,742	7.9	176	1,684	8.4	143	1,462	6.8
1月	165	1,907	7.9	162	1,846	7.7	134	1,596	6.1
2月	170	2,077	7.7	166	2,012	7.9	127	1,723	6.0
3月	192	2,269	8.0	183	2,195	7.6	123	1,846	5.3

(3) 感染症の罹患状況

- ・ 3月に2名インフルエンザに罹患されています。

(4) 苦情の受付状況

- ・ 12月に1件、送迎時「よつばの車にあおられた」との電話がありました。

(5) 身体拘束

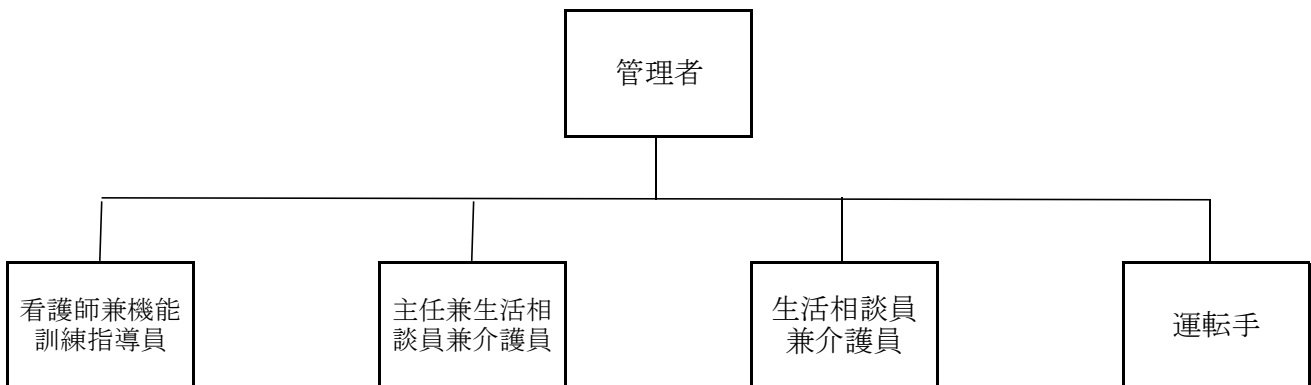
身体拘束はしていません。

(6) 事故報告状況

区分	日時	発生場所	関係者	事故の状況
転倒	8月14日	ホール内	利用者81歳	トイレからホールに移動中に転倒

4 職員の状況

(1) 組織図



(2) 職種別職員数

	管理者	看護師兼機能訓練指導員	主任兼生活相談員兼介護員	生活相談員兼介護員	運転手	計
正規職員	(1)	1	1	2		4(1)
準職員 (パート)					1	1
計	(1)	1	1	2	1	5(1)

## (3) 職員名簿

平成30年3月31日現在

番号	氏名	職種	資格	1週間に勤務すべき時間数	専・兼	兼務先	正職員・準職員の別
1	成澤正則	管理者	主任介護支援専門員	40H	兼	介護支援センター	正規職員
2	本間なつみ	看護師兼機能訓練指導員	准看護師	40H	専		正規職員
3	渡部梢	生活相談員兼介護員	社会福祉主事 介護福祉士	40H	専		正規職員
4	佐藤いずみ	生活相談員兼介護員	社会福祉主事 介護福祉士	40H	専		正規職員
5	石川亜紀	介護員	介護福祉士	40H	専		準職員 (常勤)
6	伊藤富雄	運転手		20H	専		準職員 (パート)

## (4) 職種外役割

役割	氏名	役割	氏名
会計責任者	成澤正則	苦情解決責任者	成澤正則
予算管理責任者	成澤正則	苦情受付担当者	渡部梢
固定資産管理責任者	成澤正則	防火管理者	阿部博美
出納員	荒木禎崇		

会計責任者	経理規程 第7条
予算管理責任者	経理規程 第16条
固定資産管理責任者	経理規程 第48条
出納員	経理規程 第7条

## (5) 職員の採用・異動・退職

採用・異動・退職	職種	氏名	採用・異動・退職日
就職	看護師兼機能訓練指導員	豊田眞佐子	H29.4.25
異動(増)	生活相談員兼介護員	佐藤いずみ	H29.4.1
異動(減)	生活相談員兼介護員	五十嵐幸子	H29.10.1
退職	看護師兼機能訓練指導員	豊田眞佐子	H29.11.30

## 5 その他の状況

### (1) 地域密着型サービスの事業所自己評価

事業所自己評価	平成30年 1月24日
---------	-------------

### (2) 実地指導・集団指導の状況

実地指導 平成29年7月31日(月) 13:30~16:00 社会福祉法人共生「会議室」

是正改善事項：運営規程において、職員の員数等について適正に見直し、変更届を提出すること。

認知症加算及びサービス提供体制強化加算(I)イの算定根拠資料について、整理し提出すること。

集団指導 平成30年3月14日(水) 13:30~16:30 庄内町「響ホール」

集団指導 平成30年3月23日(金) 14:00~16:00 鶴岡市役所「講堂」

### (3) 運営推進会議の開催

	開催日	出席人数	内 容
第1回	H29.7.24	9名	①施設の状況について(平成28年度報告)
			②利用者の状況について
			③活動報告
			④その他(要望、助言等)
第2回	H30.1.23	9名	①施設の状況について(平成29年度報告)
			②利用者の状況について
			③活動報告
			④その他(要望、助言等)

### 運営推進会議の構成員

①	五十嵐 松 治	第四学区社会福祉協議会理事(会長)
②	斎 藤 伸 吾	本町三丁目北部町内会会長(副会長)
③	魚 住 百合子	元第四民生区民生児童委員、第四学区社会福祉協議会理事
④	今 野 光 男	元市役所職員
⑤	榎 本 絵理子	鶴岡市市役所介護長寿課
⑥	海 和 裕 子	家族代表