

平成28年度 障害者支援センター「よつばの里」 事業報告書

1. 事業所の概要

事業所の名称	障害者支援センター 「よつばの里」	管理者	阿部博美
事業所の所在地	〒997-0034 鶴岡市本町三丁目2番5号	電話番号 F A X	0235-24-4282 0235-24-4283
サテライト	フォーラムカフェ クルール	事業開始年月日	平成19年4月1日
サテライト 事業所所在地	〒997-0035 鶴岡市馬場町13番3号 (アートフォーラム内)	サテライト事業所 事業開始年月日	平成25年9月1日
事業所番号	0610300410	定員	25名
サービスの種類	障がい福祉サービス 就労継続支援B型	営業日	障害者支援センター「よつばの里」 月から土
指定有効期限	平成25年3月29日 平成31年3月28日		フォーラムカフェ クルール 火から日・祝祭日 (展示・催事期間)

(1) 事業所の利用状況

①就労継続支援B型事業所

平成28年度の利用状況は、25名定員、登録利用者35名で、
延べ利用者数6,665人、1日平均24.8人でした。

定員：25名

		4月	5月	6月	7月	8月	9月	上半期 計
27年度	実員者数（人）	32	32	32	32	32	31	191
	欠員者数（人）	0.0	2.5	1.8	2.1	5.2	2.4	2.3
	開所日数（日）	22	23	22	23	23	22	135
	在籍者の欠席延日数（日）	51	115	72	76	128	90	532
	利用延べ日数（日）	555	516	509	525	455	497	3,057
28年度	実員者数（人）	33	34	34	35	34	34	204
	欠員者数（人）	3.8	4.6	2.4	2.3	1.7	2.9	2.9
	開所日数（日）	22	23	22	23	23	22	135
	在籍者の欠席延日数（日）	97	125	51	64	64	80	481
	利用延べ日数（日）	514	518	547	571	584	537	3,271

		10月	11月	12月	1月	2月	3月	下半期 計	年度 計
27年度	実員者数（人）	31	33	33	33	33	33	196	387
	欠員者数（人）	2.1	0.9	1.7	2.5	0.2	1.9	1.6	1.9
	開所日数（日）	23	22	23	23	21	23	135	270
	在籍者の欠席延日数（日）	95	89	127	148	96	116	671	1,203
	利用延べ日数（日）	526	530	536	516	521	530	3,159	6,216
28年度	実員者数（人）	34	33	33	33	33	33	199	403
	欠員者数（人）	2.4	1.1	2.6	2.1	1.0	1.2	1.7	2.3
	開所日数（日）	23	22	23	23	20	23	134	269
	在籍者の欠席延日数（日）	71	65	102	90	55	65	448	929
	利用延べ日数（日）	571	571	561	573	521	597	3,394	6,665

(2) 収入状況

就労継続支援B型は、新規利用者2名、退所者2名、長期欠席者が2名でした。就労継続支援B型サービス費（I）で6月から重度者支援体制加算、10月からクックサブ方式で食事提供を開始し、食事提供体制加算を算定しました。

平成28年10月11日、県の実地指導において、個別支援計画、モニタリング等一連の書類作成の業務に不備があり指導を受け、結果「就労継続支援B型計画未作成等減算」に該当し、直近の個別支援計画見直し月の平成28年6月分より、改善された前の月に当たる平成28年10月分まで、5ヵ月分合計758,330円の減算となりました。11月分の訓練等給付費請求額より相殺となりました。

その他、消火訓練及び避難訓練を年2回以上実施し、その実施状況の記録を整備、報告致しました。また、利用者から徴収する茶菓代・レクリエーション代について、明確な表現となるよう運営規程を変更し、欠席時対応加算の記録に関して職員で統一するように致しました。

従業者の員数は基準配置を守り減算等に該当はありませんでした。

	サービス区分	自立支援費等収入				施設整備等補助金収入	借入金収入	拠点区分間繰入金収入	合計
		介護給付費収入	訓練等給付費収入	特定障害者特別給付費収入	利用者負担金収入				
27年度	就労継続支援B型		41,618,386		289,231	41,907,617			41,907,617
	計		41,618,386		289,231	41,907,617			41,907,617
28年度	就労継続支援B型		46,449,430		223,200	46,672,630			46,672,630
	計		46,449,430		223,200	46,672,630			46,672,630

(3) 報酬の加算・減算

基本報酬

種 類	区 分	単 位
就労継続支援B型サービス費（Ⅰ）	(1) 定員20人以下	1日 584単位
	(2) 定員21人以上40人以下	1日 519単位
	(3) 定員41人以上60人以下	1日 487単位
	(4) 定員61人以上80人以下	1日 478単位
	(5) 定員81人以上	1日 462単位
就労継続支援B型サービス費（Ⅱ）	(1) 定員20人以下	1日 532単位
	(2) 定員21人以上40人以下	1日 474単位
	(3) 定員41人以上60人以下	1日 440単位
	(4) 定員61人以上80人以下	1日 431単位
	(5) 定員81人以上	1日 416単位

種 類	区 分	単 位	加算	減算
福祉専門職員配置等加算	イ 福祉専門職員配置等加算（Ⅰ）	1日 15単位	○	
	ロ 福祉専門職員配置等加算（Ⅱ）	1日 10単位		
	ハ 福祉専門職員配置等加算（Ⅲ）	1日 6単位		
視覚・聴覚言語障害者支援体制加算		1日 41単位		
重度者支援体制加算	イ 重度者支援体制加算（Ⅰ）			
	(1) 定員20人以下	1日 56単位		
	(2) 定員21人以上40人以下	1日 50単位		
	(3) 定員41人以上60人以下	1日 47単位		
	(4) 定員61人以上80人以下	1日 46単位		
	(5) 定員81人以上	1日 45単位		
	ロ 重度者支援体制加算（Ⅱ）			
	(1) 定員20人以下	1日 28単位		
	(2) 定員21人以上40人以下	1日 25単位	○	
	(3) 定員41人以上60人以下	1日 24単位		
(4) 定員61人以上80人以下	1日 23単位			
(5) 定員81人以上	1日 22単位			
初期加算	利用開始日から30日を限度として	1日 30単位	○	
訪問支援特別加算 （月2回を限度）	(1) 1時間未満	1回 187単位		
	(2) 1時間以上	1回 280単位		
欠席時対応加算 （月4回を限度）		1回 94単位	○	
就労移行支援体制加算		1日 13単位		
目標工賃達成加算	イ 目標工賃達成加算（Ⅰ）	1日 69単位		
	ロ 目標工賃達成加算（Ⅱ）	1日 59単位		
	ハ 目標工賃達成加算（Ⅲ）	1日 32単位		
目標工賃達成指導員配置加算	(1) 定員20人以下	1日 28単位		
	(2) 定員21人以上40人以下	1日 25単位	○	
	(3) 定員41人以上60人以下	1日 24単位		
	(4) 定員61人以上80人以下	1日 23単位		
	(5) 定員81人以上	1日 22単位		
施設外就労加算		1日 100単位	○	
医療連携体制加算	イ 医療連携体制加算（Ⅰ）	1日 500単位		
	ロ 医療連携体制加算（Ⅱ）	1日 250単位		
	ハ 医療連携体制加算（Ⅲ）	1日 500単位		
	ニ 医療連携体制加算（Ⅳ）	1日 100単位		
利用者負担上限額管理加算 （月1回を限度）		1回 150単位	○	
食事提供体制加算		1日 30単位	○	
送迎加算	イ 送迎加算（Ⅰ）	片道 27単位	○	
	ロ 送迎加算（Ⅱ）	片道 13単位		
障害福祉サービスの体験利用支援加算		1日 300単位		

福祉・介護職員処遇改善加算	イ 福祉・介護職員処遇改善加算（Ⅰ）	所定単位×38/1000	○	
	ロ 福祉・介護職員処遇改善加算（Ⅱ）	所定単位×21/1000		
	ハ 福祉・介護職員処遇改善加算（Ⅲ）	ロの90/100		
	ニ 福祉・介護職員処遇改善加算（Ⅳ）	ロの80/100		
福祉・介護職員処遇改善特別加算		所定単位×7/1000		

定員超過利用減算 基本単位数の70%	※以下のいずれかに該当する場合 ・1日当たりの利用者数、定員50人以下の場合その150%を、 定員51人以上の場合50を差し引いた員数の125%に75を加えた数をそれぞれ超過している場合 ・過去3ヵ月間の平均利用人員が、定員の125%を超過している場合			
サービス提供職員欠如減算 基本単位数の70%	指定基準に定める人員基準を満たしていない場合、1割を超えて欠如した場合にはその翌月から、1割の範囲内で欠如した場合にはその翌々月から人員基準欠如が解消されるにいたった月までの間			
サービス管理責任者欠如減算 基本単位数の70%	指定基準に定める人員基準を満たしていない場合、その翌々月から人員基準欠如が解消されるにいたった月までの間			
就労継続支援B型計画未作成等減算	就労継続支援B型計画が作成されずにサービス提供が行われていた場合、当該月から当該状態が解消されるに至った月の前月までの間			○

(4) 利用者負担金の未収状況

1名の利用者が平成28年1月利用分から滞納が発生しており、少額ずつ分納していただいておりますが、平成29年3月31日現在未収金残高は93,953円となります。

3 利用者の状況

(1) 障害支援区分別利用者数

区分	就労継続支援B型	
	利用者	割合
1	0	0
2	6	17.1
3	3	8.6
4	5	14.3
5	0	0
6	3	8.6
非該当	18	51.4
合計	35	100.0%

(2) 身体拘束の状況

該当するものではありませんでした。

(3) 感染症の罹患状況

インフルエンザA型に利用者1名が罹患の報告を受け、完治まで休んでいただき、他利用者・職員へ感染することはありませんでした。また、利用者・職員共に、うがい・手洗いを徹底いたしました。

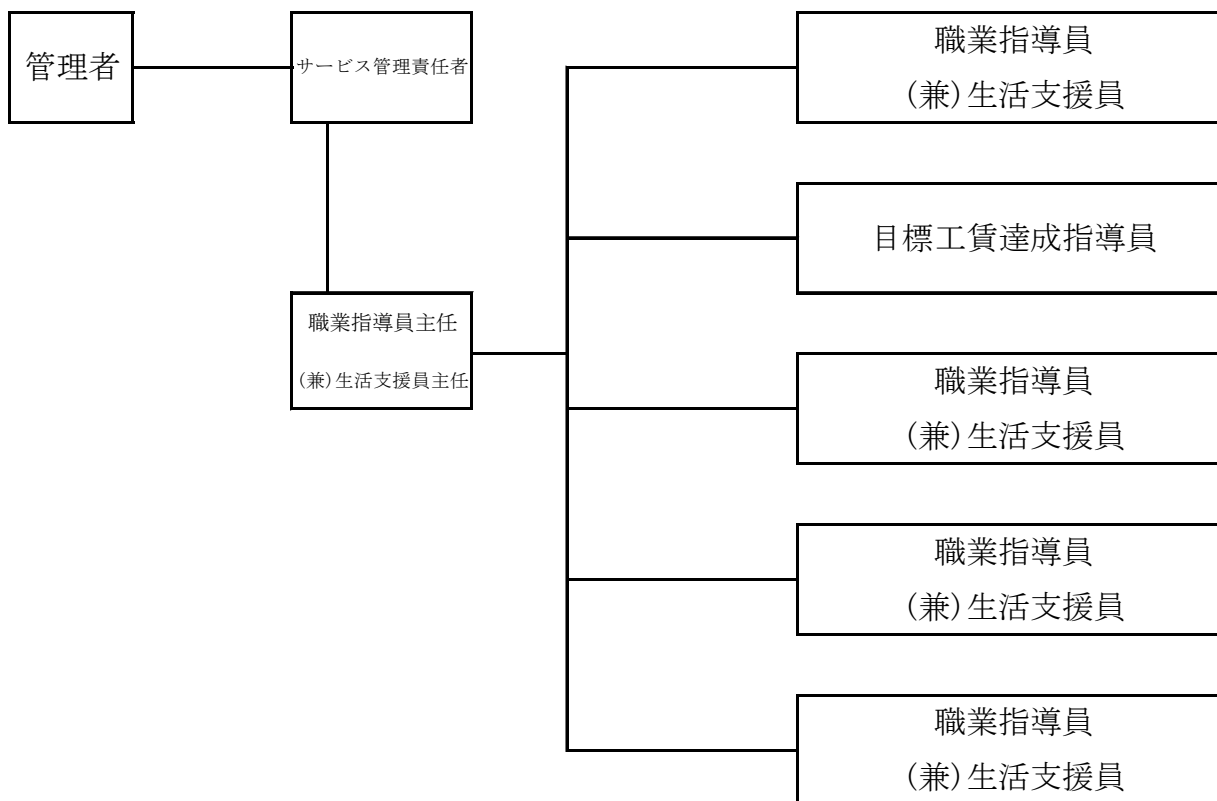
毎年、胃腸炎・食中毒・インフルエンザなど季節で流行する感染症が起り易い時期は、利用者・ご家族へ手洗い・うがい・早目の受診や予防を促す対応を行っています。

(4) 苦情の受付状況

苦情の受付はありませんでした。

4 職員の状況

(1) 組織図



(2) 職種別職員数

	管理者	サービス管理責任者	職業指導員主任 兼生活支援員主任	目標工賃達成指導員	職業指導員 兼生活支援員	計
正規職員	(1)	1	(1)			1 (2)
準職員				1	3	4
パート職員					1	
計	(1)	1	(1)	1	4	6 (2)

(3) 職員名簿

平成29年3月31日現在

No	氏名	職種	資格	1週間に勤務すべき時間数	専・兼	兼務先	職員区分
1	阿部博美	管理者	社会福祉施設長 社会福祉主事	40H	兼	法人本部、デイサービスセンター、共生ホーム、グループホーム	正規職員
2	長谷川恵美	サービス管理責任者	介護福祉士 サービス管理責任者	40H	専		正規職員
3	工藤順一	職業指導員主任 (兼)生活支援員主任	社会福祉主事 介護福祉士 サービス管理責任者	30H	兼	グループホーム	正規職員
4	佐藤いずみ	職業指導員 (兼)生活支援員	社会福祉主事 介護福祉士 サービス管理責任者	40H	専		準職員 (常勤)
5	米澤留美子	職業指導員(兼)生活支援員 (目標工賃達成指導員)		40H	専		準職員 (常勤)
6	保田英俊	職業指導員 (兼)生活支援員	ホームヘルパー2級	40H	専		準職員 (常勤)
7	釧持秀章	職業指導員 (兼)生活支援員		40H	専		準職員 (常勤)
8	山口清香	職業指導員 (兼)生活支援員		30H	専		パート職員 (常勤)

(4)職種外役割

平成29年3月31日現在

役 割	氏 名	役 割	氏 名
会 計 責 任 者	阿 部 博 美	苦 情 解 決 責 任 者	阿 部 博 美
予 算 管 理 責 任 者	阿 部 博 美	苦 情 受 付 担 当 者	富 樫 律
固 定 資 産 管 理 責 任 者	長 谷 川 恵 美	防 火 管 理 者	阿 部 博 美
出 納 員	荒 木 禎 崇		

(5)職員の採用・異動・退職

採用・異動・退職	職 種	氏 名	採用・異動・退職日
採 用	職 業 指 導 員 (兼)生活支援員 (パート職員・常勤)	山 口 清 香	平成28年4月1日

5 就労支援事業の活動状況

平成28年度は登録者35名。

受託作業量の減少が続く中で、新規受託作業1件に重点を置き工賃の増額を考え受託作業の見直しを行いました。受託量の減少が著しかった作業を3件終了し、全利用者ができる内容に変更し支援・指導に努めました。また、よつばの里独自の名刺点字入れや外部での演奏活動も、PR活動が功を奏し依頼が増えつつあり、これらの結果として、特に名刺の点字入れ依頼が継続しており、わずかではありますが目標工賃を上回ることができました。

運営面では、重度者支援、食事提供の加算届出を行い収入増につなげる予定でしたが、県の実地指導の結果、支援費の減算となり見込み通りとはなりませんでしたが、全体では前年度より支援費収入を増やすことができました。

今年度より、食事は委託業者が調理したものを職員が盛り付けを行っております。温かい物は温かく、冷たい物は冷たく提供でき、とても好評です。

その他、社会参加、余暇活動で昨年度に引き続き山形リハビリセンター見学と蔵王へ日帰り研修を計画しましたが天候不良により中止。代替で映画鑑賞、ファミリーレストランでの食事をを行い、楽しんで頂くことができました。

(1) 利用者の工賃

支給額（円）	就労継続支援B型		備考
月額	支給人数	割合（％）	平均時間給84円
～500未満	8	25.7	
500～2,000未満	9	25.7	
2,000～5,000未満	5	14.3	
5,000～10,000未満	7	20.0	
10,000以上	5	14.3	
合計	35	100%	

(2) 支給額

サービス種類	実利用者	支給総額（円）	一人平均年額（円）	一人平均月額（円）
就労継続支援B型	35	1,862,228	54,771	5,202

6 その他の状況

(1) 作業環境の課題

利用者数の増加と共に、車椅子の方が4名ご利用されています。高齢者デイサービスの利用者との関わり等に危険な場合が多々見られています。トイレ・洗面所の混み合い、すれ違い時の転倒の危険性は常にあり、作業中も隣の席の人とぶつかったり、作業内容によって、立ったままの作業になったり、バスタオルが、たたみにくいなど、利用者の皆さんに不便をかけている状態が続いています。

(2) 見学・視察の受入れ状況

月	団体・個人名	内容
5月	鶴岡協立リハビリテーション病院 3名	見学
10月	酒田市立はまなし学園 2名	見学
12月	鶴岡協立リハビリテーション病院 2名	見学
1月	放課後等デイサービスみんなのそら利用児童・保護者 5	見学

(3) 実習生の受入れ

月	団体・個人名
6月	鶴岡養護学校 高等部 2年 1名
10月	鶴岡養護学校 高等部 2年 1名
3月	鶴岡中央高等学校 2年 2名

(4) 県の実地指導・集団指導結果

実地指導及び、集団指導を次のとおり受けています。

指定障害福祉サービス事業者等実地指導	指定障害福祉サービス事業所
平成28年10月11日(火)	就労継続支援B型 障害者支援センター「よつばの里」
社会福祉法人 共生 会議室	

指定障害福祉サービス事業者等集団指導	指定障害福祉サービス事業所
平成29年3月24日(金)	就労継続支援B型 障害者支援センター「よつばの里」
庄内総合支庁講堂	