

平成28年度 グループホーム「よつばの里」

事業報告書

1. 事業所の概要

事業所名称	グループホーム「よつばの里」	管理者氏名	阿部博美
事業所の所在地	〒997-0034 鶴岡市本町3丁目2番5号	電話番号	0235-24-4282
		FAX番号	0235-24-4283
事業所番号	0620300137	事業開始年月日	平成23年2月1日
サービスの種類	障がい福祉サービス 共同生活援助 (介護サービス包括型)	営業日	365日
指定有効期間	平成23年1月25日 平成29年1月24日	入所定員	9名

< 共同生活住居 >

名称	えがおホーム	えがおホーム・ネオ
所在地	〒997-0043 鶴岡市東新斎町10番40号	〒997-0043 鶴岡市東新斎町10番40号
電話番号	070-5099-5719	070-5090-1740
FAX番号	0235-24-4283	0235-24-4283
事業開始年月日	平成23年2月1日	平成25年4月1日
男女別定員	男性 5 名	男性 3 名、女性 1 名

2 経営状況

(1) 事業所の利用状況

今年度は7月末1名退所しましたが、8月1日に1名新規に入居いたしました。
 新規入居者の女性1名を含め、以後9名の利用で推移しています。
 利用者の支援区分は区分6が2名、区分4が4名、区分2が2名、他1名です。
 職員は10月に世話人1名退職。求人募集を行い平成29年3月に1名採用しました。
 その間はパート職員と夜間支援員を世話人のシフトに組入れ対応いたしました。
 夜間支援等体制加算(1)は配置上問題なく算定しました。

(定員： えがおホーム 5 人 ・ えがおホーム・ネオ 4 人)

		4月	5月	6月	7月	8月	9月	上半期	計
27年度	在籍者数 (人)	8	9	9	9	8	9		
	欠員者数 (人)	1	0	0	0	1	0		
	入院延日数 (日)	0	0	0	10	8	0		18
	外泊延日数 (日)	0	0	0	0	0	0		0
	欠員延日数 (日)	27	11	0	0	23	0		61
	延日数計 (日)	27	11	0	10	31	0		79
	利用延日数 (日)	243	268	270	269	248	270		1,568
28年度	在籍者数 (人)	9	9	9	9	9	9		
	欠員者数 (人)	0	0	0	0	0	0		
	入院延日数 (日)	0	0	0	0	0	0		0
	外泊延日数 (日)	3	1	3	9	0	0		16
	欠員延日数 (日)	3	1	3	9	0	0		16
	延日数計 (日)	3	1	3	9	0	0		16
	利用延日数 (日)	267	278	267	270	279	270		1,631

		10月	11月	12月	1月	2月	3月	下半期	計	年度	計
27年度	在籍者数 (人)	9	9	9	9	9	9				
	欠員者数 (人)	0	0	0	0	0	0				
	入院延日数 (日)	0	0	0	0	0	0		0		18
	外泊延日数 (日)	0	0	0	0	0	0		0		0
	欠員延日数 (日)	0	0	0	0	0	0		0		61
	延日数計 (日)	0	0	0	0	0	0		0		79
	利用延日数 (日)	279	270	279	279	261	279		1,647		3,215
28年度	在籍者数 (人)	9	9	9	9	9	9				
	欠員者数 (人)	0	0	0	0	0	0				
	入院延日数 (日)	0	0	0	0	0	0		0		0
	外泊延日数 (日)	0	0	1	0	0	0		1		17
	欠員延日数 (日)	0	0	1	0	0	0		1		17
	延日数計 (日)	0	0	1	0	0	0		1		17
	利用延日数 (日)	279	270	278	279	252	279		1,637		3,268

(2) 報酬の加算・減算

種 類	区 分	単 位	加算	減算
福祉専門員配置加算	イ福祉専門員配置加算（Ⅰ）	1日 10単位		
	ロ福祉専門員配置加算（Ⅱ）	1日 7単位		
	ハ福祉専門員配置加算（Ⅲ）	1日 4単位		
視覚・聴覚言語障害者支援体制加算		1日 41単位		
夜間支援等体制加算	イ夜間支援等体制加算（Ⅰ） 夜間支援対象利用者8人以上10人以下	1日 149単位	○	
	ロ夜間支援等体制加算（Ⅱ） 夜間支援対象利用者8人以上10人以下	1日 50単位		
	ハ夜間支援等体制加算（Ⅲ）	1日 10単位		
重度障害者支援加算		1日 360単位		
日中支援加算	イ 日中支援加算（Ⅰ）	1人	1日 539単位	
		2人以上	1日 270単位	
	ロ 日中支援加算（Ⅱ）	1人（区分4.5.6）	1日 539単位	
		1人（区分3以下）	1日 270単位	
		2人以上		
		（区分4.5.6）	1日 270単位	
（区分3以下）	1日 135単位			
自立生活支援加算	入居中1回、退去後1回を限度として	1日 500単位		
入院時支援特別加算 （月1回を限度）	イ入院期間が3日以上7日未満	1回 561単位		
	ロ入院期間が7日以上	1回 1,122単位	○	
帰宅時支援加算 （月1回を限度）	イ外泊が3日以上7日未満	1回 187単位	○	
	ロ外泊期間が7日以上	1回 374単位		
長期入院時支援特別加算	イ指定共同生活援助事業所の場合	1日 122単位		
	ロ外部サービス型指定共同生活援助事業所の場合	1日 76単位		
長期帰宅時支援加算	イ指定共同生活援助事業所の場合	1日 40単位		
	ロ外部サービス型指定共同生活援助事業所の場合	1日 25単位		
医療連携体制加算	イ医療連携体制加算（Ⅰ）	1日 500単位		
	ロ医療連携体制加算（Ⅱ）	1日 250単位		
	ハ医療連携体制加算（Ⅲ）	1日 500単位		
	ニ医療連携体制加算（Ⅳ）	1日 100単位		
	ホ医療連携体制加算（Ⅴ）	1日 39単位		
地域生活移行個別支援特別加算		1日 670単位		
通勤者生活支援加算		1日 18単位		
福祉・介護職員処遇改善加算	イ福祉・介護職員処遇改善加算（Ⅰ）	5.4%	○	
	ロ福祉・介護職員処遇改善加算（Ⅱ）	3.0%		
	ハ福祉・介護職員処遇改善加算（Ⅲ）	Ⅱの90%		
	ニ福祉・介護職員処遇改善加算（Ⅳ）	Ⅱの80%		
福祉・介護職員処遇改善特別加算				
サービス提供職員欠如減算 基本単位数の70%	指定基準に定める人員基準を満たしていない場合1割を超えて欠如した場合には、その翌月から1割の範囲内で欠如した場合にはその翌々月から人員基準欠如が解消されるに至った月までの間			
サービス管理責任者欠如減算 基本単位数の70%	指定基準に定める人員基準を満たしていない場合、その翌々月から人員基準欠如が解消されるに至った月までの間			
共同生活援助計画未作成減算 基本単位数95%	共同生活援助計画が作成されずにサービス提供が行われていた場合、当該月から当該状態が解消されるに至った月までの間			
大規模住宅等減算	入居定員が8人以上	基本単位数の95%		
	入居定員が21人以上	基本単位数の93%		
	一体的な運営が行われている共同生活住居定員の合計数が21人以上	基本単位数の95%		

(3) 収入状況

平成28年度は2住居、定員9名で前年度と同じでした。
入居利用者は年度内で1名退去、1名入居。

平均支援区分が前年度3.1から3.5となり若干の収入増となりました。
しかし、7月に退所の利用者と連絡が取れなくなり、未収金が発生しています。

(単位:円)

	自立支援費等収入					施設 整備 等補助 金収入	借入 金収入	補助 事業 等 収入	拠点 区分 間 繰入 金 収入	合 計
	介護 給付 費 収入	訓練等給 付費収入	利用者 負担金 収入	特別給 付費 収入	小計					
27年度		15,615,928	28,152	1,020,000	16,664,080	0	0	0	0	16,664,080
28年度		18,741,520	0	1,080,000	19,821,520	0	0	0	0	19,821,520

(4) 利用者負担金の未収状況

未収金は平成28年5月・6月・7月分の合計¥102,217円

3 利用者状況

(1) 入居者数 (単位：人)

	えがおホーム (定員5人)	えがおホーム・ネオ 定員(4人)	合 計
男子	5人	3人	9人
女子	0人	1人	1人
合計	5人	4人	9人

(2) 身体拘束の状況

該当するものではありませんでした。

(3) 感染症の罹患状況

利用者・世話人兼生活支援員・夜間支援員共に、うがい・手洗いを徹底して行いました。また、手すり・ドアノブ等の消毒を毎日欠かさずに行いました。利用者、職員がインフルエンザ、ノロウイルス等の感染症に罹患することなく日常生活を送ることができました。

(4) 苦情の受付状況

該当するものではありませんでした。

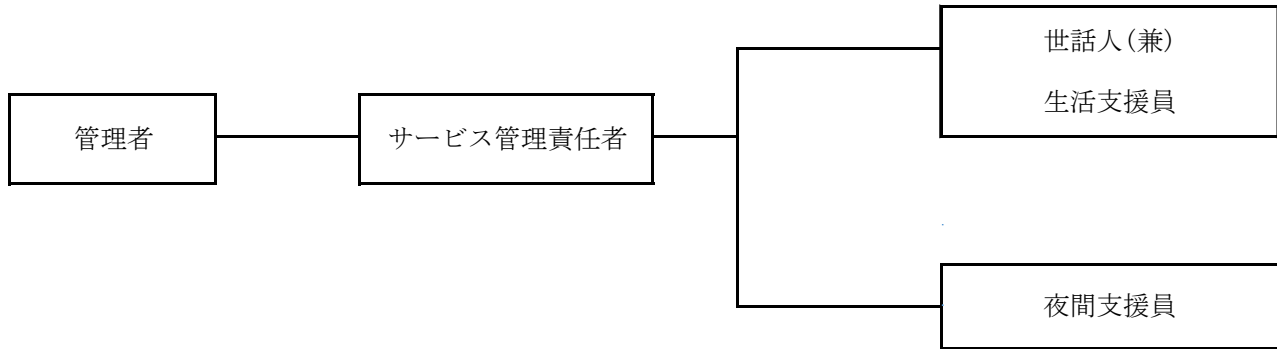
(5) その他

7月に退居された方に対し、担当相談支援専門員の方と八方手をつくしましたが、連絡を取ることができませんでした。
実家の父親に支払をお願いいたしましたが、対応できないとのことでした。

4 職員の状況

(1) 組織図

平成29年3月31日現在



(2) 職種別職員数

	管理者	サービス管理責任者	世話人兼生活支援員	夜間支援員	計
正職員	(1)	(1)			(2)
準職員			3	2	5
パート職員			1(1)		1
計	(1)	(1)	4(1)	2	6(3)

() は兼務

(3) 職員名簿

No.	氏名	職種	資格	1週間に勤務すべき時間数	専・兼	兼務先	職員区分
1	阿部博美	管理者	社会福祉施設長 社会福祉主事	40H	兼	法人本部、デイサービスセンター、共生ホーム、障害者支援センター	正規職員
2	工藤順一	サービス管理責任者	介護福祉士 社会福祉主事 サービス管理責任者	10H	兼	障害者支援センター	正規職員
3	五十嵐八重	世話人兼生活支援員	無	40H	専		準職員 (常勤)
4	金丸利春	世話人兼生活支援員	無	40H	専		準職員 (常勤)
5	太田智子	世話人兼生活支援員	無	40H	専		準職員 (常勤)
6	富樫妙子	世話人兼生活支援員	無	24H	専		準職員 (パート)
7	小林広夫	夜間支援員兼世話人兼生活支援員	無	28H	専		準職員 (パート)
8	小林貢太	夜間支援員	無	28H	専		準職員 (パート)

(4) 職員の採用・異動・退職

採用・異動・退職	職種	氏名	採用・異動・退職日
採用	世話人兼生活支援員	太田智子	平成29年3月4日
退職	世話人兼生活支援員	宮本静	平成28年10月31日

5 その他の状況

(1) 県の実地指導・集団指導結果

実地指導はなく、次のとおり集団指導を受けています。

指定障害福祉サービス事業者等集団指導	指定障害福祉サービス事業所
平成28年3月28日(月) 庄内総合支庁講堂	指定共同生活援助(介護包括型) グループホーム「よつばの里」