

平成28年度 共生ホーム「よつばの里」

事業報告書

1 事業所の概要

事業所の名称	共生ホーム「よつばの里」	管理者氏名	五十嵐 静
事業所の所在地	〒997-0034 鶴岡市本町三丁目1番11号	T E L F A X	0235-23-4282 0235-29-2995
介護保険事業所番号	0670701408	事業開始年月日	平成21年4月1日
指定の有効期間	平成29年 3月31日 平成35年 3月30日	営業日	365日
サービスの種類	地域密着型サービス 小規模多機能型居宅介護 介護予防小規模多機能型居宅介護（短期利用型）		
利用定員	登録定員 29名	通いの利用定員 18名	泊りの利用定員 9名

2 経営状況

(1) 事業所の利用状況

- 平成28年度は登録者22名でスタートし、平均登録者数21.6名、平均要介護度は、2.1となりました。なお、重症化・重度化により在宅から長期入院や施設入所される利用者も多くなっています。
- 利用者、家族の生活状況に合わせてサービス利用（通い・泊り）を増やしたいという要望も多く、これらにできるだけ応えるよう随時調整しました。
- 病院の相談室や地域包括支援センターとの連携により、問い合わせや相談があり新規登録につながっています。また、介護保険法改正に伴い「短期利用型」の申請を行い、2名の方が緊急利用しました。

(2) 収入概況

収入の推移

年 度	介護保険収入（円）
26年度	60,606,215
27年度	56,545,974
28年度	49,007,861

(3) 月別利用状況

	登録者数	要介護度別 (月末現在)							要 介 平 均 度	月の延べ利用人数			一日当たりの平均 利用人数			一日に最少利用者数 最多利用者数		
		支援 1	支援 2	1	2	3	4	5		通い	訪問	泊り	通い	訪問	泊り	通い	訪問	泊り
4月	23	0	0	7	7	5	4	0	2.3	416	111	188	13.9	3.7	6.3	9	0	4
																17	7	9
5月	22	0	0	7	6	5	4	0	2.3	406	116	182	13	3.7	5.9	10	0	5
																16	7	7
6月	20	0	0	6	5	5	4	0	2.4	411	89	218	13.7	3	7.3	11	2	6
																17	6	9
7月	20	0	0	5	5	5	4	0	2.3	412	108	226	13.3	3.5	7.3	11	1	6
																16	6	9
8月	21	1	0	7	3	6	4	0	2.3	424	96	229	13.7	3.1	7.4	10	1	5
																17	6	9
9月	21	1	2	7	1	6	4	0	2.2	405	98	214	13.5	3.3	7.1	10	1	6
																16	5	9
10月	21	1	2	7	1	5	5	0	2.2	400	103	218	13	3.3	7	9	0	5
																17	5	9
11月	21	1	2	7	1	5	5	0	2.2	407	89	234	13.4	3	7.8	9	2	5
																18	4	9
12月	22	1	2	7	1	5	6	0	2.3	416	91	235	13.4	2.9	7.6	8	2	6
																16	4	9
1月	22	1	2	6	2	5	6	0	2.3	429	85	259	13.8	2.7	8.4	9	1	7
																16	4	9
2月	22	1	2	6	2	5	6	0	2.3	375	83	220	13.4	3	7.9	10	2	7
																15	5	9
3月	23	2	2	6	2	5	6	0	2.3	444	97	263	14.3	3.1	8.5	10	2	7
																16	5	9
合計	259	9	14	78	36	62	58	0	25.2	4,945		2,686	162.4	38.3	88.5	一日に最少利用者数 最多利用者数		
年間 平均	21.6	0.75	1.2	6.5	3	5.2	4.8	0	2.1	412	97.1	223.8	13.5	3.2	7.4	8	0	4
																18	7	9

(4) 介護報酬の加算・減算

種 類		区分	単位数等	加算・減算	
				有	無
ハ	初期加算		30 単位	○	
ニ	認知症加算	(Ⅰ)	800 単位	○	
		(Ⅱ)	500 単位	○	
ホ	看護職員配置加算	(Ⅰ)	900 単位	○	
		(Ⅱ)	700 単位		○
		(Ⅲ)	480 単位		○
ヘ	看取り連携体制加算		64 単位		○
ト	訪問体勢強化加算		1000 単位		○
チ	総合マネジメント体制強化加算		1000 単位		○
リ	サービス提供体制強化加算	(Ⅰ) イ	640 単位	○	
		(Ⅰ) ロ	500 単位		○
		(Ⅱ)	350 単位		○
		(Ⅲ)	350 単位		○
ヌ	介護職員処遇改善加算 (居宅介護費に各種加えて所定 単位数に加算率を乗じた額)	(Ⅰ)	7.60%	○	
		(Ⅱ)	4.20%		○
		(Ⅲ)	Ⅱの90%		○
		(Ⅳ)	Ⅱの80%		○

登録者数が登録定員を超える場合の居宅 介護費の請求		70 / 100		○
従業者の員数が基準に満たない場合の居 宅介護費の請求		70 / 100		○
過少サービスに対する減算の居宅介護費 の請求		70 / 100		○

3 利用者の状況

(1) 要介護度別請求状況

平成27年度

月	請求件数 (件)	初期加算 (日)	Ⅰ 認知症加算 (人)	Ⅱ 認知症加算 (人)	看護職員配 置加算 (人)	供サ 強一 化ピ ス提 加算 (人)	要介護度別請求件数 (件)									
							1		2		3		4		5	
							月額	日割	月額	日割	月額	日割	月額	日割	月額	日割
4	23	23	10	3	23	23	4	0	5	0	6	0	4	1 (23日分)	2	1 (26日分)
5	22	25	10	2	22	22	4	1 (18日分)	5	0	6	0	5	0	1	0
6	22	12	10	2	22	22	5	0	5	0	6	0	5	0	1	0
7	22	0	10	2	22	22	5	0	5	0	6	0	5	0	1	0
8	21	0	10	1	21	21	5	0	4	0	6	0	5	0	1	0
9	22	8	10	1	22	22	5	0	4	1 (8日分)	6	0	5	0	1	0
10	22	47	9	2	22	22	4	0	6	1 (17日分)	6	0	4	1 (27日分)	0	0
11	22	48	11	2	22	22	4	0	8	0	5	1 (5日分)	4	0	0	0
12	22	25	11	2	22	22	4	0	7	0	6	1 (25日分)	4	0	0	0
1	24	15	12	2	24	24	4	0	6	1 (13日分)	7	1 (6日分)	4	0	0	1 (9日分)
2	22	0	11	2	22	22	5	0	6	0	7	0	4	0	0	0
3	22	51	9	2	22	22	5	1 (22日分)	6	1 (29日分)	5	0	4	0	0	0
年間	266	254	123	95	266	266	54	1 (40日分)	67	4 (67日分)	72	3 (36日分)	53	2 (50日分)	7	2 (35日分)

平成28年度

月	請求件数 (件)	初期加算 (日)	Ⅰ 認知症加算 (人)	Ⅱ 認知症加算 (人)	看護職員配 置加算 (人)	供サ 強一 化ピ ス提 加算 (人)	要介護度別請求件数 (件)									
							1		2		3		4		5	
							月額	日割	月額	日割	月額	日割	月額	日割	月額	日割
4	22	8	9	2	22	22	6	0	7	0	5	0	4	0	0	0
5	23	29	10	2	23	23	6	1 (29日分)	7	0	5	0	4	0	0	0
6	22	12	9	2	22	22	7	0	5	1 (16日分)	5	0	4	0	0	0
7	19	0	9	1	19	19	6	0	5	0	5	0	3	0	0	0
8	21	0	9	1	21	21	5	0	5	0	5	0	5	0	0	0
9	20	28	8	1	20	20	6	0	3	0	6	0	4	0	0	0
10	20	2	8	0	17	20	6	0	1	0	6	0	4	0	0	0
11	23	30	8	0	20	23	8	0	1	0	5	0	5	0	0	0
12	21	0	8	0	18	21	7	0	1	0	5	0	5	0	0	0
1	22	30	8	0	19	22	7	0	1	0	5	0	6	0	0	0
2	23	0	9	0	20	23	6	1 (23日分)	2	0	5	0	6	0	0	0
3	21	30	8	0	18	21	6	1 (6日分)	2	0	5	0	5	0	0	0
年間	257	254	123	95	266	266	73	3 (58日分)	68	1 (16日分)	72	0	53	0	0	0

月	支援1		支援2	
	月額	日割	月額	日割
4	0	0	0	0
5	0	0	0	0
6	0	0	0	0
7	0	0	0	0
8	0	0	0	0
9	0	0	0	0
10	1	0	2	0
11	1	0	3	0
12	1	0	2	0
1	1	0	2	0
2	1	0	2	0
3	1	0	2	0
年間	6	0	13	0

(2) 身体拘束の状況

身体拘束は行っておりません。

(3) 感染症の罹患状況

ノロウイルス感染症の感染はありません。職員2名、職員の家族がインフルエンザに罹患しましたが、出勤の停止を早期に行ったことで、感染が拡大することなく収束しました。

インフルエンザ、胃腸炎の流行期には、利用者、家族からの利用前の体調を「連絡帳」への記入を協力して頂き、体調不良の早期発見、早期に受診していただけるように努めています。

(4) 苦情の受付状況

苦情の受付はありません。

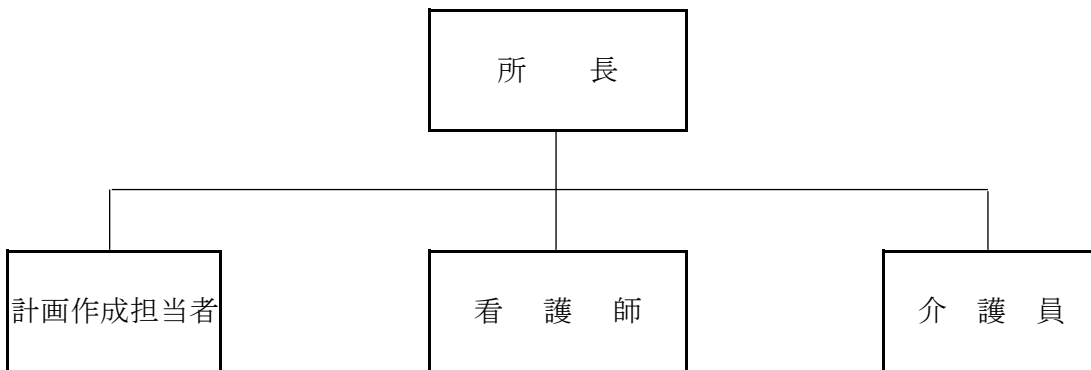
(5) 事故報告状況

ヒヤリハット2件、事故報告が10件あります。事故報告のうち転倒が4件、転落が3件、薬のミスが3件、誤飲が1件となっております。その都度カンファレンスや危険予測訓練等を職員会議で取り入れることで、再発防止に繋げています。

4 職員の状況

平成29年3月31日現在

(1) 組織図



(2) 職種別職員数 () は兼務職員数

	所長	計画作成担当者	看護師	介護員	計
正職員	1	1	1	2	5
準職員	0	0	0	10	10
パート職員	0	0	0	0	0
嘱託職員	0	0	0	0	0
計	1	1	1	12	15

(3) 職員名簿

平成29年3月31日現在

	氏名	職種	資格	1週間に勤務すべき時間数	専・兼	兼務先	正規職員・準職員の別
1	五十嵐 静	所長	介護福祉士 介護支援専門員	40H	専		正規職員
2	阿部 愛	計画作成担当者	介護福祉士 介護支援専門員	40H	専		正規職員
3	中山 美枝	看護師	看護師	40H	専		正規職員
4	難波 理恵	介護員	介護福祉士	40H	専		正規職員
5	池田 友一	介護員	介護福祉士	40H	専		正規職員
6	佐藤 浩	介護員	ホームヘルパー	40H	専		準職員 (常勤)
7	小野 貞子	介護員	介護福祉士	40H	専		準職員 (常勤)
8	相澤 千加子	介護員	介護福祉士	40H	専		準職員 (常勤)
9	佐藤 理香	介護員	ホームヘルパー	40H	専		準職員 (常勤)
10	大井 敏道	介護員	介護福祉士	40H	専		準職員 (常勤)
11	土岐 早苗	介護員	初任者研修	40H	専		準職員 (常勤)
12	五十嵐 学	介護員	介護福祉士 介護支援専門員 社会福祉士	40H	専		準職員 (常勤)
13	幅野 容	介護員	介護福祉士	40H	専		準職員 (常勤)
14	上野 欣也	介護員	ホームヘルパー	40H	専		準職員 (常勤)
15	小林 久美	介護員	介護福祉士	40H	専		準職員 (常勤)

(4) 職種外役割

役割	氏名	役割	氏名
会計責任者	五十嵐 静	苦情解決責任者	阿部 博美
予算管理責任者	五十嵐 静	苦情受付担当者	難波 理恵
固定資産管理責任者	五十嵐 静	防火管理者	阿部 博美
出納員	荒木 禎崇		

(5) 職員の採用・異動・退職

採用・異動・退職	職名	氏名	採用・異動・退職日
採用	介護員	武田 有規	平成28年4月1日
	介護員	上野 欣也	平成28年4月1日
	介護員	今野 牧子	平成28年8月16日
	介護員	小林 久美	平成28年9月1日
	計画作成担当者	阿部 愛	平成29年1月1日
異動	介護員	池田 友一	平成29年3月31日
退職	介護員	武田 有規	平成28年6月30日
	介護員	今野 牧子	平成28年8月31日
	介護員	大井 敏道	平成29年3月31日
	所長	五十嵐 静	平成29年3月31日

(6) 協力医療機関

共生ホーム「よつばの里」は、利用者の主治医の医師との連携を基本としつつ、利用者の病状の急変時に協力医療機関を次の通り定めています。

医療機関名	住所
鶴岡市立荘内病院	鶴岡市泉町4-20
川上医院	鶴岡市本町三丁目7-10 院長 川上 篤 医師
谷屋歯科医院	鶴岡市日吉町1-1-21 院長 瀧口 知彌 医師

5 その他の状況

(1) 地域密着型サービスの事業所自己評価

自己評価 (事業所毎に実施)	平成28年10月16日～平成28年10月26日
事業所自己評価	平成28年11月26日
地域からの評価	平成29年1月25日

(2) 実地指導・集団指導の状況

実地指導、集団指導はありませんでした。

(3) 運営推進会議の開催

	開催日	出席人数	内 容
第一回	H28. 5. 17	4名	①平成27年度の年間利用状況 ②サービス提供状況の報告 ③事故発生の報告 ④その他（要望、助言等）
第二回	H28. 7. 19	5名	①サービス提供状況の報告 ②事故発生の報告 ③運営推進会議設置規程の改正について ④その他（要望、助言等）
第三回	H28. 9. 20	4名	①サービス提供状況の報告 ②事故発生の報告 ③その他（要望、助言等）
第四回	H28. 11. 22	5名	①サービス提供状況の報告 ②事故発生の報告 ③外部評価について ④その他（要望、助言等）
第五回	H29. 1. 24	4名	①サービス提供状況の報告 ②事故発生、苦情相談の報告 ③事業所サービス評価について ④その他（要望、助言等）
第六回	H29. 3. 22	5名	①サービス提供状況の報告 ②事故発生、苦情相談の報告 ③活動報告 ④サービス評価総括表の説明 ④その他（要望、助言等）

運営推進会議の構成員

①	五十嵐 松 治	第四学区社会福祉協議会理事（会長）
②	齋 藤 伸 吾	本町三丁目北部町内会会長（副会長）
③	魚 住 百合子	第四民生区民生児童委員
④	今 野 光 男	家族代表
⑤	池 田 勝 人	鶴岡市市役所介護長寿課