

平成28年度 介護支援センター「よつばの里」 事業報告書

1. 事業所の概要

事業所の名称	介護支援センター 「よつばの里」	管理者氏名	成澤正則
事業所の所在地	〒997-0034 鶴岡市本町三丁目2-5	電話番号	0235-24-4282 070-6495-1036
介護保険事業所番号	0670701416	F A X	0235-24-4283
サービスの種類	居宅介護支援	事業開始年月日	平成23年4月1日
指定の有効期間	平成23年4月1日から 平成29年3月31日まで	営業日	月曜日～金曜日 〔祝祭日、12/29～〕 〔1/3までを除く〕

2. 経営状況

平成28年度の利用者数は、要支援者（介護予防支援委託者）が36件、要介護者（居宅介護支援契約者）が208件の合計244件でした。平成27年度の合計利用者数288件と比べると44件のマイナスであり、利用者の減少傾向に対し、平成28年度終盤から地域包括支援センターと医療機関に向け、月2回の頻度でFAXにより空き情報をお知らせするようにしました。これにより、月に1～2名の新規利用者の紹介をいただけるようになっています。

次に居宅介護支援の介護報酬について、平成27年9月から「特定事業所集中減算（要介護の利用者の報酬から、1件当たり2,000円を差し引く減算）」の適用条件が厳しくなり、それまでの紹介率最高法人の割合が90%超から80%超へと引き下げられました。平成28年度のデイサービスセンター「よつばの里」への紹介率は、前期（平成28年3月から平成28年8月まで）が91.53%、後期（平成28年9月から平成29年2月まで）が87.69%あり、本来であれば後期は「特定事業所集中減算」が適用される状況にありました。しかし、「判定期間の1月当たりの平均居宅サービス計画が20件以下の場合には特定事業所集中減算を適用しない」との例外規定により、1月当たりの平均居宅サービス計画が20件を下回っていたことから、辛うじて減算は適用されることなく経過しています。

(1) 事業所の状況

① 介護支援専門員数

年度	介護支援専門員数	摘要
平成28年度	1名	管理者を兼ねる

② 居宅介護支援件数

	平成28年度										前年度
	要支援1	要支援2	要支援計	要介護1	要介護2	要介護3	要介護4	要介護5	要介護計	合計	
4月	3	0	3	7	4	5	1	2	19	22	22
5月	3	0	3	7	4	5	0	2	18	21	22
6月	3	0	3	7	3	5	0	2	17	20	25
7月	3	0	3	7	3	4	1	2	17	20	29
8月	3	0	3	7	3	4	1	2	17	20	27
9月	3	0	3	7	5	4	1	2	19	22	25
10月	3	0	3	7	4	4	1	2	18	21	25
11月	3	0	3	7	4	4	1	2	18	21	22
12月	2	0	2	6	4	4	1	2	17	19	28
1月	3	0	3	5	5	4	1	2	17	20	21
2月	3	0	3	5	4	4	1	2	16	19	21
3月	4	0	4	4	4	4	1	2	15	19	21
計	36	0	36	76	47	51	10	24	208	244	288
平均	3.0	0	3.0	6.3	3.9	4.3	8.3	2.0	17.3	20.3	24.0
割合	100%	0%	100%	26.2%	18.9%	26.6%	14.6%	13.7%	100%	—	—

(2) 年度別収入状況（加算を含み計上）

年度	介護予防支援委託料収入	居宅介護支援費収入	月あたり担当件数
平成28年度	147,076円	2,451,290円	要支援 3.0件 要介護 17.3件

(3) 介護報酬の加算・減算件数

	要支援		要介護							
	初回加算	加算 小規模多機能連携	初回加算	算(一) 入院時情報連携加	算(二) 入院時情報連携加	退院・退所加算	携加算 小規模多機能型連	フア 緊急時等居宅カン アレン ス加算	算 特定事業所集中減	運営基準減算
単価(円)	3,000	3,000	3,000	2,000	1,000	3,000	3,000	2,000	-2,000	(注)
平成28年度	1件	0件	5件	5件	0件	2件	0件	0件	0件	0件

(注)運営基準減算適用初月は基本報酬の50%を、2月目以降は100%を減算する

(4) 利用者負担金の未収状況

未収金なし

3. 利用者の状況

(1) 要介護別利用者数

	要支援 1	要支援 2	要支援 計(a)	要介護 1	要介護 2	要介護 3	要介護 4	要介護 5	要介護 計(b)	合計 (a+b)
4月	3	0	3	7	4	5	1	2	19	22
5月	3	0	3	7	4	5	0	2	18	21
6月	3	0	3	7	3	5	0	2	17	20
7月	3	0	3	7	3	4	1	2	17	20
8月	3	0	3	7	3	4	1	2	17	20
9月	3	0	3	7	5	4	1	2	19	22
10月	3	0	3	7	4	4	1	2	18	21
11月	3	0	3	7	4	4	1	2	18	21
12月	2	0	2	6	4	4	1	2	17	19
1月	3	0	3	5	5	4	1	2	17	20
2月	3	0	3	5	4	4	1	2	16	19
3月	4	0	4	4	4	4	1	2	15	19
計	36	0	36	76	47	51	10	24	208	244
平均	3.0	0	3.0	6.3	3.9	4.3	8.3	2.0	17.3	20.3
割合	100%	0%	100%	26.2%	18.9%	26.6%	14.6%	13.7%	100%	

(2) 感染症の罹患状況

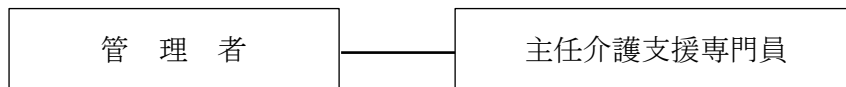
罹患なし

(3) 苦情受付状況

苦情なし

4. 職員の状況

(1) 組織



(2) 職種別職員数

	職 種	計
正 職 員	管理者（主任介護支援専門員兼務）	1名
計		1名

(3) 職員名簿

氏名	職 種	資 格	1週間に 勤務すべ き時間数	専任・ 兼任の 別	正規職員・ 契約職員 の別
成澤正則	管理者(兼) 主任介護支援専門員	主任介護支援専門員 介護支援専門員	40時間	兼任	正

(4) 職種外役割

役 割	氏 名	役 割	氏 名
会 計 責 任 者	成 澤 正 則	苦 情 解 決 責 任 者	成 澤 正 則
予 算 管 理 責 任 者	成 澤 正 則	苦 情 受 付 担 当 者	富 樫 律
固 定 資 産 管 理 責 任 者	成 澤 正 則	防 火 管 理 者	阿 部 博 美
出 納 員	荒 木 禎 崇		

(5) 職員の採用・異動・退職等

な し

5. 実地指導・集団指導の状況

平成 28 年度に実地指導はなく、次のとおり集団指導へ出席しています。

日 時：平成 28 年 7 月 5 日(火) 13:30～16:00

会 場：最上総合支庁講堂