

# 平成28年度 デイサービスセンター「よつばの里」

## 事業報告書

### 1 事業所の概要

事業所の名称	デイサービスセンター 「よつばの里」	管理者氏名	阿部博美
事業所の所在地	〒997-0034 鶴岡市本町三丁目2番5号	T E L F A X	0235-33-8082 0235-24-4283
介護保険事業所 番号	0670701408	事業開始年月日	平成23年 4月 1日
サービスの種類	地域密着型通所介護 介護予防通所介護	利用定員	13名
指定の有効期間	平成23年 4月 1日 平成29年 3月31日	営業日	月曜日～金曜日 土曜日は月1回営業 (12/29～1/3は休み)
事業所の規模	小規模型	サービス提供時間	7時間以上9時間未満

### 2 経営状況

#### (1) 事業所の利用及び収入の状況

平成28年度の利用者は、2,195人で、1日当たりの平日平均が8.2人となり、平成27年度との比較で74人の減少となりました。また、平均介護度は、2.3と平成27年度と比較し0.1低くなっています。

年度	利用者数(人)	1日平均(人)	介護保険収入額(円)
26年度	2,496	9.4	26,922,752
27年度	2,269	8.4	24,151,977
28年度	2,195	8.2	22,983,112

(2) 介護報酬の加算・減算

① 介護給付

種 類		単位数	加算・減算	
			有り	無し
入浴介助加算		50	○	
個別機能訓練加算	(I)	46		○
	(II)	56	○	
若年性認知症利用者受入加算		60		○
認知症加算		60	○	
中重度者ケア体制加算		45		○
栄養改善加算		150		○
口腔機能向上加算		150		○
事業所と同一建物に居住する者又は同一建物から利用する者に通所介護を行う場合		-94		○
事業所が送迎を行わない場合（片道につき）		-47		○
中山間地域等に居住する者へのサービス提供加算		5%		○
サービス提供体制強化加算	(I) イ	18	○	
	(I) ロ	12		○
	(II)	6		○
	(III)	6		○
介護職員処遇改善加算	(I)	介護報酬総単位数の 4%	○	
	(II)	介護報酬総単位数の 2.2%		○
	(III)	(II) x90/100		○
	(IV)	(II) x80/100		○

② 予防給付

種 類		単位数 (月)	加算・減算	
			有り	無し
介護予防通所介護費／月	要支援 1	1,647	○	
	要支援 2	3,377	○	
入所定員の超過、または職員等の欠員減算		70/100		○
通常の事業の実施地域を超えた地域の利用者に行った場合（加算）		5%		○
事業所と同一建物に居住する者 又は同一建物から利用する者に 介護予防通所リハビリテーションを行う場合	要支援 1	-376		○
	要支援 2	-752		○
運動器機能向上体制加算		225	○	
栄養改善加算		150		○
口腔機能向上加算		150		○
若年性認知症利用者受入加算		240		○
選択的サービス複数 実施加算（Ⅰ）	運動器機能向上及び栄養改善	480		○
	運動器機能向上及び口腔機能向上	480		○
	栄養改善及び口腔機能向上	480		○
選択的サービス複数 実施加算（Ⅱ）	運動器機能向上、栄養改善及び口 腔機能向上	700		○
事業所評価加算		120		○
サービス提供体制強化加算 （Ⅰ）イ	要支援 1	72	○	
	要支援 2	144	○	
サービス提供体制強化加算 （Ⅰ）ロ	要支援 1	48		○
	要支援 2	96		○
サービス提供体制強化加算 （Ⅱ）	要支援 1	24		○
	要支援 2	48		○
事業所評価加算	（Ⅰ）	介護報酬総単位数の 4%	○	
	（Ⅱ）	介護報酬総単位数の 2.2%		○
	（Ⅲ）	（Ⅱ）x90/100		○
	（Ⅳ）	（Ⅱ）x80/100		○

### 3 利用者の状況

#### (1) 要介護度別利用状況

要介護度	平成26年度		平成27年度		平成28年度	
	延利用者数	割合	延利用者数	割合	延利用者数	割合
要支援1	0	0.0%	0	0.0%	46	2.1%
要支援2	0	0.0%	0	0.0%	0	0.0%
要介護1	530	21.2%	565	24.9%	638	29.1%
要介護2	838	33.6%	522	23.0%	511	23.3%
要介護3	842	33.7%	907	40.0%	783	35.7%
要介護4	213	8.5%	202	8.9%	128	5.8%
要介護5	73	2.9%	73	3.2%	89	4.1%
合計	2,496	100.0%	2,269	100.0%	2,195	100.0%
平均要介護度	2.3		2.4		2.3	

#### (2) 月別利用状況

年度		4月	5月	6月	7月	8月	9月
26年度	延べ	207	227	208	217	206	221
	累積	207	434	642	859	1,065	1,286
	平日平均	9.0	9.2	9.5	9.0	9.4	9.6
27年度	延べ	202	197	193	215	195	195
	累積	202	399	592	807	1,002	1,197
	平日平均	8.8	9.0	8.4	9.0	8.9	8.5
28年度	延べ	185	190	189	187	195	178
	累積	185	375	564	751	946	1,124
	平日平均	8.4	8.3	8.2	8.5	8.1	7.7

年度		10月	11月	12月	1月	2月	3月
26年度	延べ	234	208	209	178	181	200
	累積	1,520	1,728	1,937	2,115	2,296	2,496
	平日平均	9.8	9.9	11.2	8.5	8.6	8.7
27年度	延べ	190	189	166	165	170	192
	累積	1,387	1,576	1,742	1,907	2,077	2,269
	平日平均	8.3	8.6	7.9	7.9	7.7	8.0
28年度	延べ	190	194	176	162	166	183
	累積	1,314	1,508	1,684	1,846	2,012	2,195
	平日平均	8.6	8.4	8.4	7.7	7.9	7.6

(3) 感染症の罹患状況

感染症の罹患はありませんでした。

(4) 苦情の受付状況

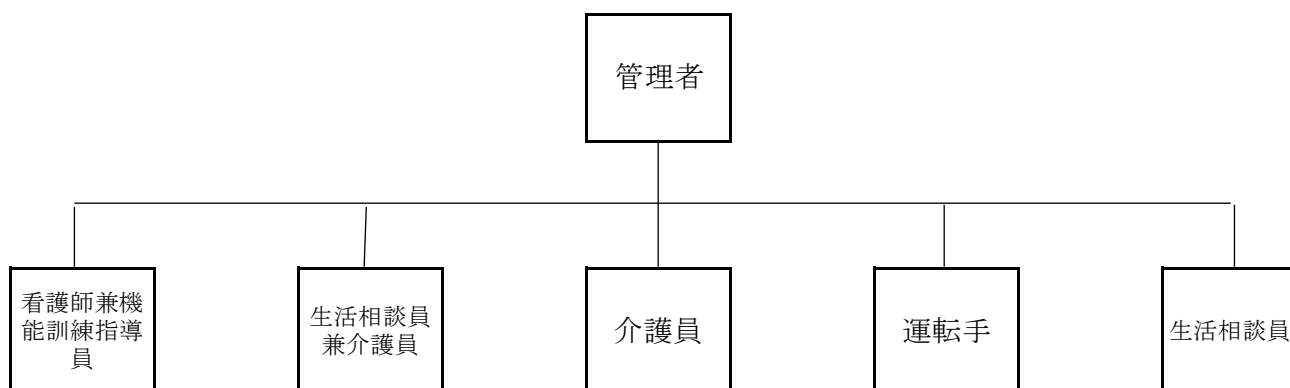
苦情の申し出はありませんでした。

(5) 身体拘束

身体拘束はしていません。

#### 4 職員の状況

(1) 組織図



(2) 職種別職員数

	管理者	看護師兼 機能訓練指導員	生活相談員 兼介護員	介護員	運転手	生活相談員	計
正規職員	(1)	1	2			(2)	3(3)
準職員 常勤				1			1
準職員 パート					1		1
計	(1)	1	2	1	1	(2)	5(3)

## (3) 職員名簿

平成29年3月31日現在

番号	氏名	職種	資格	1週間に勤務すべき時間数	専・兼	兼務先	正規職員・準職員の別
1	阿部博美	管理者兼生活相談員	社会福祉主事	40H	兼	法人本部、グループホーム、障害者支援センター	正規職員
2	本間なつみ	看護師兼機能訓練指導員	准看護師	40H	専		正規職員
3	渡部梢	生活相談員兼介護員	社会福祉主事 介護福祉士	40H	専		正規職員
4	本間睦	生活相談員兼介護員	社会福祉主事 介護福祉士	40H	専		正規職員
5	石川亜紀	介護員		40H	専		準職員 (常勤)
6	伊藤富雄	運転手		20H	専		準職員 (パート)
7	荒木禎崇	生活相談員	社会福祉主事	40H	兼	法人本部	正規職員

## (4) 職種外役割

役割	氏名	役割	氏名
会計責任者	阿部博美	苦情解決責任者	阿部博美
予算管理責任者	阿部博美	苦情受付担当者	渡部梢
固定資産管理責任者	阿部博美	防火管理者	阿部博美
出納員	荒木禎崇		

会計責任者	経理規程 第7条
予算管理責任者	経理規程 第16条
固定資産管理責任者	経理規程 第48条
出納員	経理規程 第7条

## (5) 職員の採用・異動・退職

採用・異動・退職	職種	氏名	採用・異動・退職日
採用	看護師兼機能訓練指導員	本間なつみ	H28.8.22
異動	生活相談員主任兼介護員	本間睦	H29.3.31
退職	生活相談員主任兼介護員主任	阿部ひとみ	H28.5.31
	看護師兼機能訓練指導員	皿嶋智子	H28.7.31

## 5 その他の状況

### (1) 地域密着型サービスの事業所自己評価

事業所自己評価	平成29年1月9日
---------	-----------

### (2) 実地指導・集団指導の状況

平成28年度に実地指導はなく、次のとおり集団指導へ出席しています。

日 時：平成28年6月28日(火) 13:30～16:00

会 場：庄内町文化創造館(響ホール)大ホール

### (3) 運営推進会議の開催

	開催日	出席人数	内 容
第一回	H28. 7. 19	6名	①設置規程について
			②施設の状況について(平成27年度報告)
			③利用者の状況について
			④活動状況について
			④その他(要望、助言等)
第二回	H29. 1. 24	5名	①施設の状況について(平成28年度前期)
			②利用者の状況について
			③活動報告について
			④その他(要望、助言等)

### 運営推進会議の構成員

①	五十嵐 松 治	第四学区社会福祉協議会理事(会長)
②	齋 藤 伸 吾	本町三丁目北部町内会会長(副会長)
③	魚 住 百合子	第四民生区民生児童委員
④	今 野 光 男	元市役所職員
⑤	池 田 勝 人	鶴岡市市役所介護長寿課
⑥	海 和 裕 子	家族代表