

平成27年度 障害者支援センター「よつばの里」  
事業報告書

1 事業所の概要

事業所の名称	障害者支援センター 「よつばの里」	管理者氏名	阿部博美
事業所の所在地	〒997-0034 鶴岡市本町三丁目2番5号	T E L	0235-24-4282
		F A X	0235-24-4283
事業所番号	0610300410	事業開始年月日	平成19年 4月 1日
サービスの種類	障害福祉サービス 就労継続支援B型	利用定員	25名
指定有効期間	平成25年 3月29日 平成31年 3月28日	営業日	月曜日～金曜日

2 経営状況

(1) 事業所の利用状況

①就労継続支援B型事業所

平成27年度の利用状況は、25人定員のところ、登録利用者35人で、  
延べ利用者は6,216人、1日平均23.0人でした。

定員：25名

		4月	5月	6月	7月	8月	9月	上半期 計
26年度	実員者数 (人)	30	30	30	30	30	31	181
	欠員者数 (人)	4.5	2.7	1.9	1.0	3.7	0.0	2.3
	開所日数 (日)	22	22	22	23	23	22	134
	在籍者の欠席延日数 (日)	151	110	69	62.0	98	73	563
	利用延べ日数 (日)	451	491	508	550	488	552	3040
27年度	実員者数 (人)	32	32	32	32	32	31	191
	欠員者数 (人)	0.0	2.5	1.8	2.1	5.2	2.4	2.3
	開所日数 (日)	22	23	22	23	23	22	135
	在籍者の欠席延日数 (日)	51	115	72	76	128	90	532
	利用延べ日数 (日)	555	516	509	525	455	497	3057

		10月	11月	12月	1月	2月	3月	下半期 計	年度 計
26年度	実員者数 (人)	30	30	31	31	31	31	184	365
	欠員者数 (人)	0	1.8	2.7	2.0	0	0.7	1.2	1.8
	開所日数 (日)	23	22	23	22	20	23	133	267
	在籍者の欠席延日数 (日)	53	106	101	83	45	49	437	1000
	利用延べ日数 (日)	592	509	512	504	499	558	3174	6214
27年度	実員者数 (人)	31	33	33	33	33	33	196	387
	欠員者数 (人)	2.1	0.9	1.7	2.5	0.2	1.9	1.6	1.9
	開所日数 (日)	23	22	23	23	21	23	135	270
	在籍者の欠席延日数 (日)	95	89	127	148	96	116	671	1203
	利用延べ日数 (日)	526	530	536	516	521	530	3159	6216

(2) 収入状況

就労継続支援B型は、新規利用者4名、退所者2名、長期欠席者が2名でした。就労継続支援B型サービス費（I）で4月から目標工賃達成指導員配置加算の届出を行い前年度収入を上回ることができました。従業者の員数は基準配置を守り減算等に該当はありませんでした。

	サービス区分	自立支援費等収入				施設整備等補助金収入	借入金収入	拠点区分間繰入金収入	合計
		介護給付費収入	訓練等給付費収入	特定障害者特別給付費収入	利用者負担金収入				
26年度	就労継続支援B型		35,889,812		433,670	35,889,812			35,889,812
	計		35,889,812		433,670	35,889,812			35,889,812
27年度	就労継続支援B型		41,618,386		289,231	41,907,617			41,907,617
	計		41,618,386		289,231	41,907,617			41,907,617

(3) 報酬の加算・減算

①福祉・介護職員処遇改善加算

加算額に相当する福祉・介護職員の賃金改善を行っていることのほか「キャリアパス要件」の全て及び「職員環境等要件」を満たしていることから福祉・介護職員処遇改善加算（I）を算定しました。

②福祉専門職員配置等加算

常勤の職業指導員兼生活支援員等のうち、介護福祉士の資格保有者が35%以上雇用されている事業所届出を行い、福祉専門職員配置等加算（I）を算定しました。

③初期加算

新規利用者に対し、利用開始日から起算して30日以内の期間について加算を算定しました。

④利用者負担上限額管理加算

事業所が利用者負担額合計額の管理を行い算定しました。

⑤欠席時対応加算

利用者が急病等により利用を中止した際に、連絡調整や相談援助を行い算定しました。

⑥施設外就労加算

企業等と作業契約を締結し、利用者と職員が基準を満たすユニットを組み、企業内及び屋外作業等施設外就労の支援を行い算定しました。

⑦目標工賃達成指導員配置加算

目標工賃達成指導員を常勤換算法で1人以上配置し、職業指導員及び生活支援員の総数が常勤換算法で7.5:1以上の配置、かつ当該目標工賃達成指導員、職業指導員及び生活支援員の総数が常勤換算法で6:1以上配置し目標工賃の取組みを行い算定しました。

⑧送迎加算

1回の送迎につき平均10人以上、かつ、週3回以上の送迎を実施したので送迎加算（I）を算定しました。

(4) 利用者負担金の未収状況

1名の利用者が平成27年7月利用分から滞納しています。  
未収金額は56,750円です。

### 3 利用者の状況

(1) 障害支援区分別利用者数

区分	就労継続支援B型	
	利用者	割合
1	1	2.9
2	7	20
3	4	11.4
4	4	11.4
5	0	0
6	3	8.6
非該当	16	45.7
合計	35	100.0%

(2) 身体拘束の状況

該当するものではありませんでした。

(3) 感染症の罹患状況

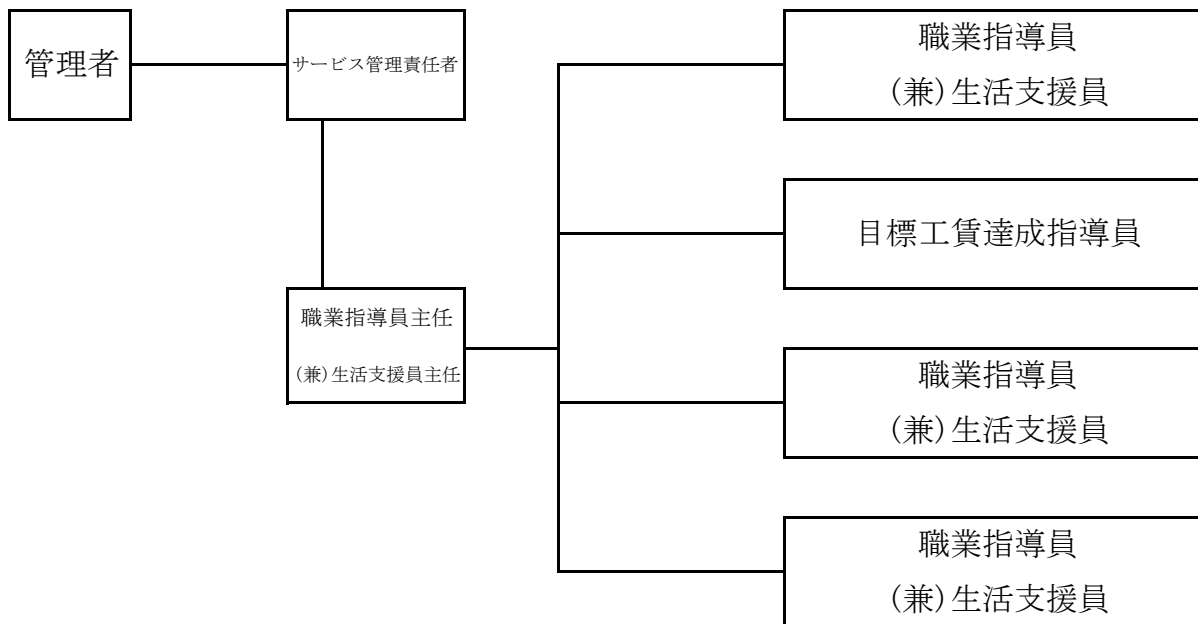
インフルエンザA型に利用者1名が罹患しましたが、他利用者・職員へ感染することはありませんでした。また、利用者・職員共に、うがい・手洗いを徹底いたしました。  
毎年、胃腸炎・食中毒・インフルエンザなど季節で流行する感染症が起り易い時期は、利用者・ご家族へ手洗い・うがい・早目の受診や予防を促す対応を行っています。

(4) 苦情の受付状況

苦情の受付はありませんでした。

#### 4 職員の状況

##### (1) 組織図



##### (2) 職種別職員数

	管理者	サービス管理責任者	職業指導員主任 兼生活支援員主任	目標工賃達成指導員	職業指導員 兼生活支援員	計
正規職員	(1)	1	(1)			1 (2)
準職員				1	3	4
計	(1)	1	(1)	1	3	5 (2)

## (3) 職員名簿

平成28年3月31日現在

No	氏名	職種	資格	1週間に勤務すべき時間数	専・兼	勤務先 兼務先	職員区分
1	阿部博美	管理者	社会福祉施設長 社会福祉主事任用	40H	兼	よつばの里D S GH 本部	正職員
2	長谷川恵美	サービス管理責任者	介護福祉士 サービス管理責任者	40H	専	よつばの里 就労支援B型	正職員
3	工藤順一	職業指導員主任 (兼)生活支援員主任	社会福祉主事任用 介護福祉士 サービス管理責任者	40H	兼	よつばの里GH 就労継続支援B型	正職員
4	佐藤いずみ	職業指導員 (兼)生活支援員	社会福祉主事任用 介護福祉士 サービス管理責任者	40H	兼	よつばの里 就労支援B型	準職員 (常勤)
5	米沢留美子	職業指導員(兼)生活支援員 (目標工賃達成指導員)		40H	専	よつばの里 就労支援B型	準職員 (常勤)
6	保田英俊	職業指導員 (兼)生活支援員	ホームヘルパー2級	40H	兼	よつばの里 就労支援B型	準職員 (常勤)
7	釦持秀章	職業指導員 (兼)生活支援員		40H	兼	よつばの里 就労支援B型	準職員 (常勤)

## (4)職種外役割

平成28年3月31日現在

役 割	氏 名	役 割	氏 名
会 計 責 任 者	阿 部 博 美	苦 情 解 決 責 任 者	阿 部 博 美
予 算 管 理 責 任 者	阿 部 博 美	苦 情 受 付 担 当 者	富 樫 律
固 定 資 産 管 理 責 任 者	長 谷 川 恵 美	防 火 管 理 者	阿 部 博 美
出 納 員	荒 木 禎 崇		

## (5)職員の採用・異動・退職

採用・異動・退職	職 種	氏 名	採用・異動・退職日
採 用	職 業 指 導 員 (兼)生活支援員 (準職員・常勤)	劔 持 秀 章	平成27年4月1日
異 動	職 業 指 導 員 (兼)生活支援員	本 間 睦	平成27年10月12日～ デイサービスセンターへ

## 5 就労支援事業の活動状況

平成27年度は登録者35名で、内訳は新規4名、退所2名で就労支援活動でした。受託作業量の減少が続く中で、今年度から目標工賃達成指導員配置等加算届出を行ったこともあり、少しでも工賃を増やしたいと仕事探しを行いました。

新規受託作業1件、新規施設外就労1件、また、全国ナイスハートバザールへ出店を試み、ハートクッキー・動物クッキー等、350枚を完売することができましたが販売手数料、納入数と売上数の差異等で、純利益は1,141円と少額でした。

反省点と問題点を確認し話し合いを行い、今後の活動に活かします。

これらの結果として、わずかではありますが目標工賃を上回ることができました。

また、運営面では加算届出で前年度より支援費収入を増やすことができました。

しかし、喫茶業務で期限切れ廃棄が多い現実もあり、催事内容に合わせて仕入れ数を調整するなど、廃棄を最小限にする努力を行いました。

今年度は新たな設備投資や高額な物品購入などはありませんでした。

その他、社会参加、余暇活動で山形リハビリセンター見学と蔵王へ日帰り研修を計画しましたが火山活動で延期。代替で加茂水族館、ファミリーレストラン・少人数活動でラーメン食べくらべ等を行い、とても好評でした。

今年度、利用者の方が2名亡くなりました。就労支援事業所での支援内容を超える介護的な内容が多くありましたが、家族支援が難しい面を部門を超え職員が協力し合い利用者が望む生活を最後までお手伝いすることができました。

### (1) 利用者の工賃

支給額（円）	就労継続支援B型		備考
月額	支給人数	割合（%）	平均時間給78円
～500未満	6	17.1	
500～2,000未満	8	22.9	
2,000～5,000未満	9	25.7	
5,000～10,000未満	8	22.9	
10,000以上	4	11.4	
合計	35	100%	

### (2) 支給額

サービス種類	実利用者	支給総額（円）	一人平均年額（円）	一人平均月額（円）
就労継続支援B型	35	1,735,584	52,593	5,150

## 6 その他の状況

### (1) 作業環境

利用者数の増加と共に、車椅子の方が週3日以上4名～5名利用されています。

高齢者デイサービス利用者の関わり方に危険な場合が多々見られています。

トイレ・洗面所は混み合い、すれ違い時の転倒の危険性は常にあり、作業中も隣の席の人とぶつかったり、作業内容によって、誰か立ったまま作業しないと箱や袋に傷がついたり折れ曲ったりなど、利用者の皆さんに不便をかけている状態が続いています。



(2) 見学・視察の受入れ状況

月	団体・個人名	内容
5月	障害者支援センター 3名	見学
8月	協立リハビリテーション病院 5名	見学
9月	協立リハビリテーション病院 5名	見学
11月	障害者支援センター 4名	見学
11月	協立リハビリテーション病院 5名	見学
3月	協立リハビリテーション病院 5名	見学

(3) 実習生の受入れ

月	団体・個人名
10月	鶴岡養護学校 高等部 1年 1名
11月	鶴岡養護学校 高等部 3年 1名

(4) 県の実地指導・集団指導結果

実地指導はなく、次のとおり集団指導を受けています。

指定障害福祉サービス事業者等集団指導	指定障害福祉サービス事業所
平成28年3月28日(月)	就労継続支援B型 障害者支援センター「よつばの里」
庄内総合支庁講堂	