

# 平成27年度 グループホーム「よつばの里」

## 事業報告書

### 1. 事業所の概要

事業所名称	グループホーム「よつばの里」	管理者氏名	阿部博美
事業所の所在地	〒997-0034 鶴岡市本町3丁目2番5号	電話番号	0235-24-4282
		FAX番号	0235-24-4283
事業所番号	0620300137	事業開始年月日	平成23年2月1日
サービスの種類	障がい福祉サービス 共同生活援助 (介護サービス包括型)	営業日	365日
指定有効期間	平成23年1月25日 平成29年1月24日	入所定員	9名

### < 共同生活住居 >

名称	えがおホーム	えがおホーム・ネオ
所在地	〒997-0043 鶴岡市東新齊町10番40号	〒997-0043 鶴岡市東新齊町10番40号
電話番号	070-5099-5719	070-5090-1740
FAX番号	0235-24-4283	0235-24-4283
事業開始年月日	平成23年2月1日	平成25年4月1日
男女別定員	男性 5 名	男性 4 名

### 2 経営状況

#### (1) 事業所の利用状況

今年度は4月に1名退所しましたが、1週間後に1名新規に入居がありました。7月下旬に1名の入居者が体調不良で入院され8月10日に亡くなりました。ご希望どおりに、最後までグループホームでご支援することができました。

9月から1名新規で入居、以後9名の利用で推移しています。利用者の支援区分は区分6が2名、区分4が3名、区分2が2名、他2名です。

職員は5月に生活支援員として4時間パートを1名、9月に世話人1名退職で10月に世話人1名採用しましたが、1月で退職しました。

新たに、3月に世話人1名を採用いたしました。

3月採用までの間、パート職員を世話人で配置しました。

また、入居者のADL低下に伴う夜間の転倒・ベッドからの転落が多く見られ、夜間職員を2名採用し、10月より夜間支援等体制加算(1)を算定しました。

( 定員： えがおホーム 5 人 ・ えがおホーム・ネオ 4 人)

		4月	5月	6月	7月	8月	9月	上半期 計
26年度	在籍者数 (人)	9	9	9	9	9	9	
	欠員者数 (人)	0	0	0	0	0	0	
	入院延日数 (日)	0	17	0	0	0	0	17
	外泊延日数 (日)	0	0	0	0	0	0	0
	欠員延日数 (日)	0	0	0	0	0	0	0
	延日数計 (日)	0	17	0	0	0	0	17
	利用延日数 (日)	270	262	270	279	279	270	1,630
27年度	在籍者数 (人)	8	9	9	9	8	9	
	欠員者数 (人)	1	0	0	0	1	0	
	入院延日数 (日)	0	0	0	10	8	0	18
	外泊延日数 (日)	0	0	0	0	0	0	0
	欠員延日数 (日)	27	11	0	0	23	0	61
	延日数計 (日)	27	11	0	10	31	0	79
	利用延日数 (日)	243	268	270	269	248	270	1,568

		10月	11月	12月	1月	2月	3月	下半期 計	年度 計
26年度	在籍者数 (人)	9	9	9	9	9	9		
	欠員者数 (人)	0	0	0	0	0	0		
	入院延日数 (日)	0	24	2	0	0	0	26	43
	外泊延日数 (日)	0	0	0	0	0	0	0	0
	欠員延日数 (日)	0	0	0	0	0	0	0	0
	延日数計 (日)	0	24	2	0	0	0	26	43
	利用延日数 (日)	279	246	277	279	252	279	1,612	3,242
27年度	在籍者数 (人)	9	9	9	9	9	9		
	欠員者数 (人)	0	0	0	0	0	0		
	入院延日数 (日)	0	0	0	0	0	0	0	18
	外泊延日数 (日)	0	0	0	0	0	0	0	0
	欠員延日数 (日)	0	0	0	0	0	0	0	61
	延日数計 (日)	0	0	0	0	0	0	0	79
	利用延日数 (日)	279	270	279	279	261	279	1,647	3,215

## (2) 収入状況

平成27年度は2住居、定員9名で前年度と同じでした。  
入居利用者は年度内で2名退去、2名入居。上半期8月の1ヶ月間が欠員1人となり前年度より延利用者数は下回りました。

しかし、支援区分が高くなった利用者が2名と夜間支援等体制を整えることができ10月請求分より夜間支援体制等加算（I）を算定できたこと等、自立支援費収入は増収となりました。

(単位:円)

	自立支援費等収入					施設 整備 等補助 金収入	借入 金収入	補助 事業 等収入	拠点 区分 間繰 入金 収入	合 計
	介護 給付 費 収入	訓練等 給付 費収入	利用者 負担金 収入	特別給 付費 収入	小計					
26年度		11,523,918	73,328	960,000	12,557,246	0	0	0	0	12,557,246
27年度		15,615,928	28,152	1,020,000	16,664,080	0	0	0	0	16,664,080

## (3) 報酬の加算・減算

### ① 福祉・介護職員処遇改善加算

加算額に相当する福祉・介護職員の賃金改善を行っていることのほか「キャリアパス要件」の全て及び「職員環境等条件」を満たしていることから福祉・介護職員処遇改善加算（I）を算定しました。

### ② 入院時支援特別加算

利用者の入院期間中に病院を訪問し被服等の準備や相談支援、日常生活支援や退院調整など病院との連絡調整を行い入院が7日以上であったので入院時支援特別加算を算定しました。

### ③ 夜間支援等体制加算

夜間支援体制を整えたことで、10月請求分より夜間支援等配置加算（I）を算定しました。

## (4) 利用者負担金の未収状況

未収金は発生しておりません。

### 3 利用者状況

#### (1) 入居者数

(単位：人)

	えがおホーム (定員5人)	えがおホーム・ネオ 定員(4人)	合 計
男子	5人	4人	9人
女子	0人	0人	0人
合計	5人	4人	9人

#### (2) 身体拘束の状況

該当するものではありませんでした。

#### (3) 感染症の罹患状況

利用者・世話人兼生活支援員・夜間支援員共に、うがい・手洗いを徹底して行いました。また、手すり・ドアノブ等の消毒を毎日欠かさずに行いました職員家族がインフルエンザに罹患の報告あり、勤務調整を行い感染性がないことを確認の上勤務に就いていただき、利用者・他職員の罹患はありませんでした。

#### (4) 苦情の受付状況

No.	受付日	苦情申請人	苦情内容	苦情処理結果・改善点
1	平成27年 7月10日	岩瀬様より(グループホーム南隣住民)	グループホーム利用者がタバコを自宅屋敷内に投げたとのことで、タバコの吸い殻を持参し2回苦情を言いに来たと富樫に連絡が入る。  グループホーム開設準備中から反対の意向が強く、開設条件として岩瀬様宅の塀(グループホーム駐車場側)を法人負担で作り直してほしい要望を町内会説明会で出されたが、町内会長から認められなかった経緯あり。 今回の件については、利用者さんが吸う銘柄の吸い殻でなかったのですが、近隣関係を良好に保つことで対応しました。	富樫が対応。 直ぐに岩瀬様宅へお詫びに伺った。(菓子折り持参)  岩瀬様：庭掃除でタバコの吸い殻があった。グループホームでいつも外でしゃがんで吸ってる人に間違いない。 「火事になったらどうする」  富樫：ご指摘のとおりですと謝罪を繰り返した。 今後、外で吸わないように厳重に注意すること。 今後にも気になること等何でも教えて頂けるとありがたいですとお伝えした。  世話人への対応 苦情は直ぐに連絡すること。(今回2時間経過)近隣関係は大事な事。利用者の観察を行う事。  利用者への指導 外で絶対に吸わない事。バスを待つ間は携帯灰皿を持ちマナーを守るように説明した。

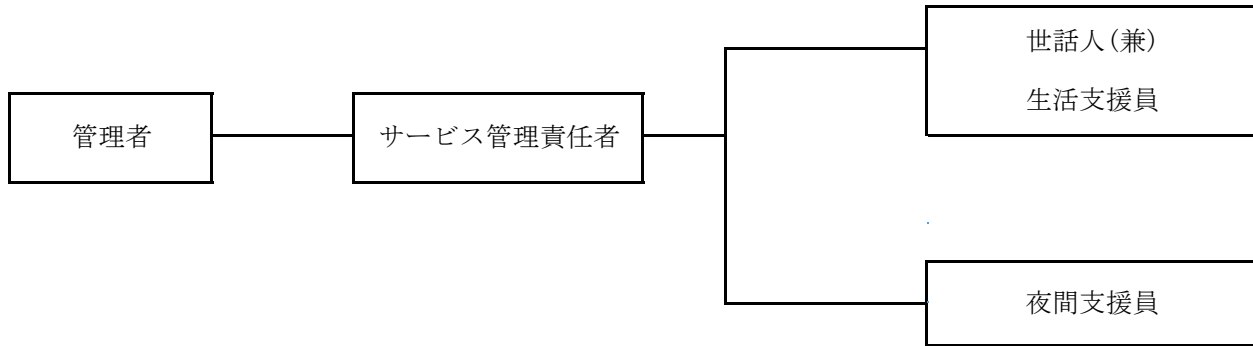
#### (5) その他

2月に入居者1名が所在不明となり庄内総合支庁へ事故発生報告、警察へ届出を行いました。  
山形市内で無事保護。庄内総合支庁へ指定様式で報告書提出いたしました。

#### 4 職員の状況

##### (1) 組織図

平成28年3月31日現在



##### (2) 職種別職員数

	管理者	サービス管理責任者	世話人(兼)生活支援員	夜間支援員	計
正職員	(1)	(1)			(2)
準職員			3	2	5
パート職員			1(1)		1
計	(1)	(1)	4(1)	2	6(3)

( ) は兼務

## (3) 職員名簿

No.	氏名	職種	資格	1週間に勤務すべき時間数	専任兼任	勤務先	職員区分
1	阿部博美	管理者	社会福祉施設長 社会福祉主事任用	40H	兼任	法人本部 共生ホーム デイサービス 就労B型 グループホーム	正
2	工藤順一	サービス管理責任者	介護福祉士 社会福祉主事任用 サービス管理責任者	40H	兼任	就労B型 グループホーム	正
3	五十嵐八重	世話人(兼) 生活支援員		40H	兼任	グループホーム 「よつばの里」	準職員 (常勤)
4	金丸利春	世話人(兼) 生活支援員		40H	兼任	グループホーム 「よつばの里」	準職員 (常勤)
5	宮本 静	世話人(兼) 生活支援員	ヘルパー2級	40H	兼任	グループホーム 「よつばの里」	準職員 (常勤)
6	富樫妙子	世話人(兼) 生活支援員		24H	兼任	グループホーム 「よつばの里」	パート職員
7	小林広夫	夜間支援員(兼) 世話人(兼) 生活支援員		28H	兼任	グループホーム 「よつばの里」	準職員 (パート)
8	小林貢太	夜間支援員		28H	兼任	グループホーム 「よつばの里」	準職員 (パート)

## (4) 職員の採用・異動・退職

採用・異動・退職	職種	氏名	採用・異動・退職日
採用	世話人(兼) 生活支援員 (パート)	富 樫 妙 子	平成 27 年 5 月 1 日
	夜間支援員(兼) 世話人(兼) 生活支援員 (パート)	小 林 広 夫	平成 27 年 10 月 1 日
	夜間支援員	小 林 貢 太	平成 27 年 10 月 1 日
	世話人(兼) 生活支援員	五十嵐美根子	平成 27 年 10 月 15 日
	世話人(兼) 生活支援員	宮 本 静	平成 28 年 3 月 21 日
退職	世話人(兼) 生活支援員	菅原みよ子	平成 27 年 9 月 1 日
	世話人(兼) 生活支援員	五十嵐美根子	平成 28 年 1 月 15 日

## 5 その他の状況

## (1) 県の実地指導・集団指導結果

実地指導はなく、次のとおり集団指導を受けています。

指定障害福祉サービス事業者等集団指導 平成28年3月28日(月) 庄内総合支庁講堂	指定障害福祉サービス事業所 共同生活援助 グループホーム「よつばの里」
---	---