

平成27年度 共生ホーム「よつばの里」

事業報告書

1 事業所の概要

事業所の名称	共生ホーム「よつばの里」	管理者氏名	五十嵐 静
事業所の所在地	〒997-0034 鶴岡市本町三丁目1番1号	T E L F A X	0235-23-4282 0235-29-2995
介護保険事業所番号	0670701408	事業開始年月日	平成21年4月1日
指定の有効期間	平成23年 4月 1日 平成23年 4月 1日	営業日	365日
サービスの種類	地域密着型サービス 小規模多機能型居宅介護		
利用定員	登録定員	通いの利用定員	泊りの利用定員
	7月まで 25名 8月から 29名	15名 18名	9名 9名

2 経営状況

(1) 事業所の利用状況

27年度は8月から29名の登録者人数の受け入れ変更をいたしましたが、登録人数を増やすことができず、平均が22.1名でした。主に軽度、中度の利用者が多く利用され要介護度の平均は、2.51でした。また、居宅介護支援事業所からの緊急時の短期利用の受け入れ変更も行いましたが、問い合わせや利用はありませんでした。

利用者、家族の家庭状況や生活状況に合わせ、サービス利用（通い・泊り）を増加したいという要望も多く、随時調整いたしました。疾病の重症化による長期入院や要介護度が重度化したことで、在宅生活が困難となり施設へ入所される利用者も多かったことも特徴としてあげられます。

病院の相談室・地域包括支援センターより問い合わせや相談があり、新規の利用へ繋がっております。

月別利用状況

	登録者数	要介護度別 (月末現在)					要介護平均度	月の述べ利用人数			一日当たりの平均 利用人数			一日に最少利用者数 最多利用者数		
		1	2	3	4	5		通い	訪問	泊り	通い	訪問	泊り	通い	訪問	泊り
4月	22	5	5	6	5	1	2.6	398	68	192	13	2.2	6.4	8 15	4 1	4 8
5月	22	4	5	6	5	1	2.6	383	70	208	12	2.2	6.7	3 16	4 1	5 9
6月	22	4	5	6	5	1	2.6	411	61	208	14	2	6.9	10 16	0 4	5 9
7月	22	4	5	6	5	1	2.6	402	66	203	13	2.1	6.5	10 15	4 1	5 8
8月	22	4	5	6	5	1	2.5	389	75	211	13	2.4	6.8	10 14	4 1	5 8
9月	22	4	6	6	5	0	2.5	376	76	181	13	2.5	6	10 16	4 1	5 8
10月	22	4	8	6	4	0	2.5	380	58	175	12	1.9	5.8	9 17	4 1	4 8
11月	22	4	7	7	4	0	2.5	390	55	181	13	1.8	6	9 16	3 1	5 9
12月	24	4	7	8	4	1	2.6	427	70	187	14	2.2	6	8 19	5 1	5 8
1月	22	5	6	7	4	0	2.6	388	71	182	13	2.2	5.8	6 16	5 1	5 8
2月	22	6	7	5	4	0	2.3	367	88	184	13	3	6.3	10 15	7 1	5 9
3月	22	6	7	5	4	0	2.3	394	83	201	13	2.6	6.4	10 16	6 0	4 9
合計	266	54	73	80	54	6		4,705	841	2,313				年間最少利用者数 最多利用者数		
年間平均	22	4.5	6	6.6	4.5	0.5	2.5	392	70	192.7	13	2.2	6.3	3 19	7 0	4 9

(2) 収入概況
収入の推移

年 度	介護保険収入 (円)
23年度	66,733,860
24年度	73,319,621
25年度	77,225,445
26年度	70,897,189
27年度	65,967,172

(3) 介護報酬の加算・減算

減算名	減算	加算・減算適用要件
定員超過利用減算	70/100	登録者の数が市町村に提出した運営規定に定められる登録定員を超えた場合
		従業員が指定地域密着型サービス基準に定める員数をおいていないこと。

減算請求は有りません。

利用の開始時や認知症高齢者等への対応、常勤の看護職員の配置、サービス提供加算等にかかる加算が算定されます。

加算名	自己負担金
初期加算	一日につき 30円
認知症加算 (Ⅰ)	1ヶ月あたり 800円
(Ⅱ)	〃 500円
看護職員配置加算 (Ⅰ)	1ヶ月あたり 900円
(Ⅱ)	〃 500円
(Ⅲ)	〃 500円
サービス提供体制強化加算 (Ⅰ) イ	1ヶ月あたり 640円
(Ⅰ) ロ	〃 500円
(Ⅱ)	〃 500円
(Ⅲ)	〃 500円
介護職員処遇改善加算 小規模多機能型居宅介護費に各種加算を加えた所定単位数にサービス加算率を乗じた単位数で算定されます。	小規模多機能型居宅介護加算率 7.6%

(4) 利用者負担金の未収状況

1 名	114,578円	(1ヶ月分)
1 名	171,133円	(3ヶ月分)
合 計	285,711円	

3 利用者の状況

(1) 要介護度別請求状況

26年度

月	請求 件数 (件)	初期 加算 (日)	認知 症加 算Ⅰ (人)	認知 症加 算Ⅱ (人)	看護職 員配置 加算 (人)	サービス 提供強化 加算 (人)	要介護度別請求件数 (件)									
							1		2		3		4		5	
							月額	日割	月額	日割	月額	日割	月額	日割	月額	日割
4																
5	21	0	12	2	21	21	2	0	5	0	6	0	6	0	2	0
6	22	12	11	2	22	22	3	1 (12日分)	5	0	6	0	6	0	1	0
7	24	11	11	2	24	24	3	1 (18日分)	5	0	6	0	6	0	1	0
8	23	4	12	2	23	23	5	0	5	0	6	0	6	1 (4日分)	1	0
9	22	56	12	2	22	22	5	0	5	0	5	0	6	1 (24日分)	1	0
10	22	0	11	2	22	22	4	0	6	0	5	0	6	0	1	0
11	21	0	11	2	21	21	4	0	6	0	5	0	5	0	1	0
12	21	0	11	2	21	21	3	0	6	0	4	0	6	0	2	0
1	22	0	8	2	22	22	4	1 (7日分)	6	0	4	0	5	0	2	0
2	22	3	9	3	22	22	4	0	6	0	4	0	5	1 (3日分)	2	0
3	21	27	9	2	21	21	4	0	5	0	5	0	4	1 (27日分)	2	0
年間	241	113	117	23	241	241	41	3 (37日分)	55	0	56	0	61	4 (28日分)	16	0

27年度

月	請求 件数 (件)	初期 加算 (日)	認知 症加 算Ⅰ (人)	認知 症加 算Ⅱ (人)	看護職 員配置 加算 (人)	サービス 提供強化 加算 (人)	要介護度別請求件数 (件)									
							1		2		3		4		5	
							月額	日割	月額	日割	月額	日割	月額	日割	月額	日割
4	23	23	10	3	23	23	4	0	5	0	6	0	4	1 (23日分)	2	1 (26日分)
5	22	25	10	2	22	22	4	1 (18日分)	5	0	6	0	5	0	1	0
6	22	12	10	2	22	22	5	0	5	0	6	0	5	0	1	0
7	22	0	10	2	22	22	5	0	5	0	6	0	5	0	1	0
8	21	0	10	1	21	21	5	0	4	0	6	0	5	0	1	0
9	22	8	10	1	22	22	5	0	4	1 (8日分)	6	0	5	0	1	0
10	22	47	9	2	22	22	4	0	6	1 (17日分)	6	0	4	1 (27日分)	0	0
11	22	48	11	2	22	22	4	0	8	0	5	1 (5日分)	4	0	0	0
12	22	25	11	2	22	22	4	0	7	0	6	1 (25日分)	4	0	0	0
1	24	15	12	2	24	24	4	0	6	1 (13日分)	7	1 (6日分)	4	0	0	1 (9日分)
2	22	0	11	2	22	22	5	0	6	0	7	0	4	0	0	0
3	22	51	9	2	22	22	5	1 (22日分)	6	1 (29日分)	5	0	4	0	0	0
年間	266	254	123	95	266	266	54	1 (40日分)	67	4 (67日分)	72	3 (36日分)	53	2 (50日分)	7	2 (35日分)

(2) 身体拘束の状況

身体拘束は行っておりません。

(3) 感染症の罹患状況

ノロウイルス感染症の感染はありません。職員1名がインフルエンザに罹患しましたが、出勤の停止を早期に行ったことで、感染が拡大することなく収束しました。

インフルエンザ、胃腸炎の流行期には、利用者、家族からの利用前の体調を「連絡帳」への記入を協力して頂き、体調不良の早期発見、早期に受診していただけるように努めています。

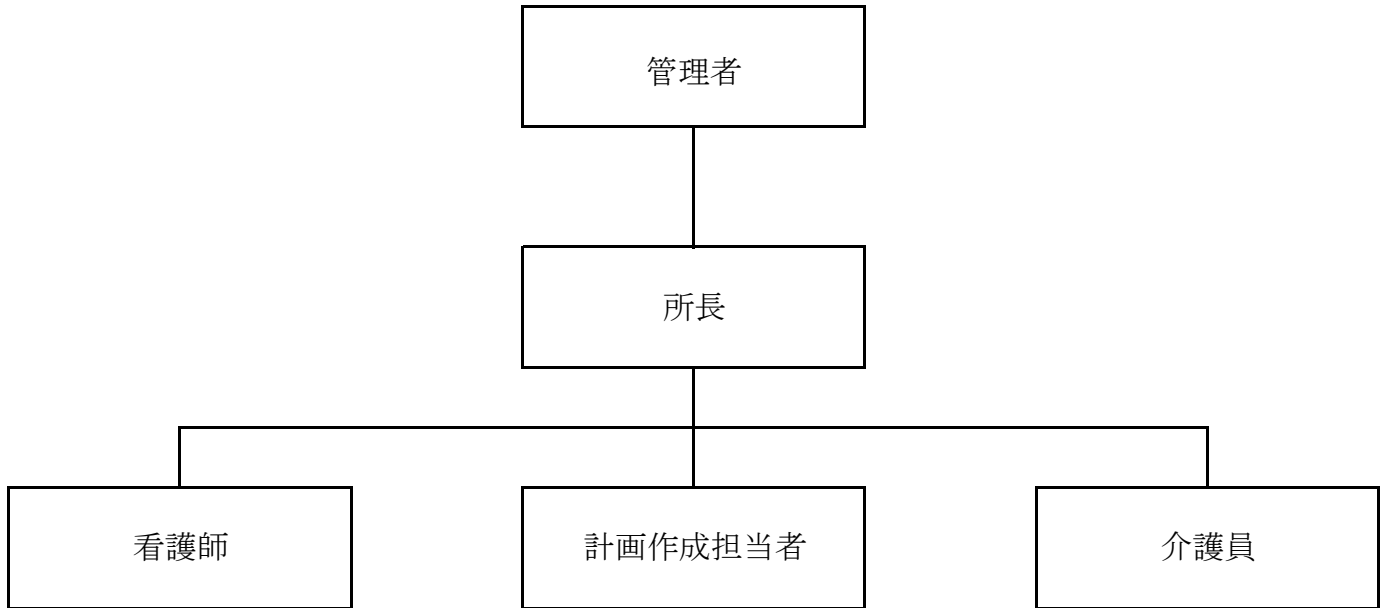
(4) 苦情の受付状況

職員の利用者、家族への理解が不十分であったため、心無い返答をしたことで不愉快であったと、1件の苦情がありました。

4 職員の状況

平成28年3月31日現在

(1) 組織図



(2) 職種別職員数 ()は兼務職員数

	管理者	所長	看護師	計画作成 担当者	介護員	計
正職員	(1)	1	1	1	2	5(1)
準職員	0	0	0	0	8	8
パート職員	0	0	0	0	0	0
嘱託職員	0	0	0	0	0	0
計	(1)	1	1	1	10	13(1)

(3) 職員名簿

平成28年3月31日現在

番号	氏名	職種	資格	1週間に勤務すべき時間数	専・兼	正規職員・準職員 の別
1	阿部 博美	管理者	社会福祉施設長	40H	兼	正 規
2	五十嵐 静	所 長	介護福祉士 介護支援専門員	40H	専	正 規
3	齋藤 理絵	計画作成担当	社会福祉士 介護支援専門員	40H	専	正 規
4	中山 美枝	看護師	看護師	40H	専	正 規
5	難波 理恵	介護員	介護福祉士	40H	専	正 規
6	池田 友一	介護員	介護福祉士	40H	専	準(常勤)
7	佐藤 浩	介護員	ホームヘルパー2級	40H	専	準(常勤)
8	小野 貞子	介護員	介護福祉士	40H	専	契約(常勤)
9	相澤 千加子	介護員	介護福祉士	40H	専	契約(常勤)
10	佐藤 理香	介護員	ホームヘルパー2級	40H	専	契約(常勤)
11	大井 敏道	介護員	ホームヘルパー2級	40H	専	契約(常勤)
12	土岐 早苗	介護員	ホームヘルパー2級	40H	専	契約(常勤)
13	五十嵐 学	介護員	介護福祉士 介護支援専門員 社会福祉士	40H	専	契約(常勤)
14	幅野 容	介護員	介護福祉士	40H	専	契約(常勤)

(4) 職種外役割

役 割	氏 名	役 割	氏 名
会 計 責 任 者	阿 部 博 美	苦情解決責任者	阿 部 博 美
予 算 管 理 責 任 者	阿 部 博 美	苦情受付担当者	田 中 理 絵
固 定 資 産 管 理 責 任 者	阿 部 博 美	防 火 管 理 者	阿 部 博 美
出 納 員	荒 木 禎 崇		

(5) 職員の採用・異動・退職

採用・異動・退職	職名	氏名	採用・異動・退職日
異 動	管 理 者 (所 長)	金 内 睦 子	平成27年8月1日～ デイサービスセンターへ
異 動	管 理 者	阿 部 博 美	平成27年8月1日～
異 動	所 長	五 十 嵐 静	平成28年1月1日～ 介護支援センターより
採 用	介 護 員	幅 野 容	平成28年3月1日～

(6) 協力医療機関

共生ホーム「よつばの里」は、利用者の主治医の医師との連携を基本としつつ、利用者の病状の急変時に協力医療機関を次の通り定めています。

医 療 機 関 名	住 所
鶴 岡 市 立 荘 内 病 院	鶴岡市泉町4-20
川 上 医 院	鶴岡市本町三丁目7-10 院長 川上 篤 医師
谷 屋 歯 科 医 院	鶴岡市日吉町11-21 院長 瀧口 知彌 医師

5 その他の状況

(1) 地域密着型サービスの自己評価及び事業所自己評価、地域からの評価

自己評価 (事業所毎に実施)	平成27年11月10日～平成27年11月20日
事業所自己評価	平成27年11月25日
地域からの評価	平成28年1月26日

(2) 鶴岡市の実地指導・集団指導結果 実地指導、集団指導等ありませんでした。

(3) 運営推進会議の開催

	開催日	出席人数	内容
第一回	H27. 5. 29	6名	①平成26年度の年間利用状況 ②サービス提供状況の報告 ③事故発生の報告 ④その他(要望、助言等)
第二回	H27. 7. 28	7名	①サービス提供状況の報告 ②事故発生の報告 ③その他(要望、助言等)
第三回	H27. 9. 29	8名	①サービス提供状況の報告 ②事故発生の報告 ③その他(要望、助言等)
第四回	H27. 11. 24	9名	①サービス提供状況の報告 ②事故発生の報告 ③登録状況、入退所状況 ④その他(要望、助言等)
第五回	H28. 1. 27	8名	①サービス提供状況の報告 ②事故発生、苦情相談の報告 ③登録状況、入退所状況 ④事業所サービス評価について ④その他(要望、助言等)
第六回	H28. 3. 15	8名	①サービス提供状況の報告 ②事故発生、苦情相談の報告 ③登録状況、入退所状況 ④活動報告 ④その他(要望、助言等)

運営推進会議の構成員

①	五十嵐 松 治	第四学区社会福祉協議会理事(会長)
②	齋 藤 伸 吾	本町三丁目北部町内会会長(副会長)
③	魚 住 百合子	第四民生区民生児童委員
④	今 野 光 男	家族代表
⑤	鈴 木 アイ子	利用者代表
⑥	池 田 勝 人	鶴岡市市役所介護長寿課