

平成26年度 グループホーム「よつばの里」

事業報告書

施設の概要

事業所名	グループホーム 「よつばの里」	管理者氏名	阿部博美
		サービス管理責任者	工藤順一
事業所の所在地	〒997-0034 鶴岡市本町三丁目2-5	電話番号	0235-24-4282
		FAX番号	0235-24-4283
住居の所在地	〒997-0043 鶴岡市東新斎町10-40	電話番号	070-5099-5719
		(ネオ)	070-5090-1740
事業所区分	指定共同生活援助事業所	事業開始年月日	平成23年2月1日
		指定有効期間	平成23年1月25日 平成29年1月24日
事業所番号	0620300137	入所定員	9名
サービスの区分	障害福祉サービス		
サービスの種類	共同生活援助		

(1) 目的

障害があっても、地域の中で、利用者の方が自立した自分の望む生活、住みづらさのない生活を送ることが出来るように、共同生活援助を通し入居者の方が自立した日常生活が営めるように支援します

(2) 利用定員 9名 (平成26年2月1日よりえがおホーム・ネオ2室増設)

(3) 職員数 5名 (管理者・サービス管理責任者(兼務)2名 世話人兼生活支援員3名)

(4) 事業開始年月日 平成23年2月1日

(5) 入居者の処遇

入居者の方が、障害があっても地域で自分が望む自分らしい生活が営め、日中活動に参加し社会に接する機会を多く持ち、できるだけ自立した日常生活を送り、余暇活動も充実し日々の生活にメリハリを感じてもらえるように生活支援、援助を行いました。

(6) 健康管理

日常の生活援助・介護を行う職員（世話人及び生活支援員）が、入居者の顔色や食事の量、会話の中からその時々の状態を観察し、必要時は体温測定や通院の促し、通院付添いなどの支援を行いました。

入院治療が必要となった方には、毎日面会に行き、状況確認や洗濯や着替え等、身のまわりの支援を行い、不安なく治療に専念できるようにいたしました。

また、入居者の心境を考え、家族の方へ状況報告を兼ね、お見舞いに来ていただくようお願いの連絡も行いました。

日常の食事の内容も入居者の年齢や摂取状況、疾病を考慮し、生活習慣病予防等、バランスを考えた食材、食べやすい形態に調理し提供を行いました。

(7) 生活支援

地域の中で生活する上で必要な、社会常識や日常的な物事の説明を行い、できることから指導（ゴミの分別をする等）また、掃除機や洗濯機の使い方、自室の掃除、衣類の整理・季節での入替えなどを個別に指導し、出来ることは維持と向上、できない物事への支援・助言を行いながら、共同生活をする上での決まりを守ることの大切さを入居者の方々に日々伝えました。

(8) 防 災

ホームに設置されている火災通報装置の使い方、緊急時の連絡方法を分かりやすく説明、見やすく壁に貼り、電話を掛ける練習を行いました。年2回の避難・災害訓練を年間行事にしています。

また、えがおホームとえがおホーム・ネオの火災通報装置が連動しており、職員、入居者ともに操作方法の指導を受けました。

喫煙される入居者の方には、喫煙時間・場所の厳守と、屋外での喫煙には携帯灰皿を使用し、絶対にポイ捨て、歩きながら喫煙しないことを約束しております。今回一度、近所の方から、タバコの吸い殻のポイ捨てについて苦情を受け、特定の方ですが、直接厳重に注意し、さらに、喫煙される方々も含め、約束の厳守を喚起しました。

(9) 生活表（平成26年2月1日改正）

7:00	～	世話人（早番）出勤	朝食準備・健康観察・通所準備（声掛け介助）
8:40	～	各自、日中活動へ出かける。	
9:00	～	掃除・洗濯・居室掃除・買い出しなど	
16:00	～	遅番出勤	早番退勤
16:00	～	17:00	利用者各自帰宅
18:00	～	夕食	
19:00	～	入浴（介助）	
			テレビ鑑賞・団らん・自由時間（各自洗濯等・他）
21:00	～	各自居室へ	職員、後片づけ・翌日準備・洗濯・掃除など
22:00	～	休憩	
23:00	～	業務日誌・食品チェック・排泄誘導・オムツ交換・在室確認	
1:00	～	遅番退勤	

(10) 余暇活動

今年度も、誕生会や天神祭、クリスマス会を開き、入居者同士はもとより、職員とのコミュニケーションや親睦を深めました。行事以外にも生活会議（お話し合い）をお楽しみ食事会（お茶会の場合もあり）と称し、お互いが暮らしやすく楽しく生活ができるように話し合いを行いました。

(11) 実地指導報告

平成26年10月9日、庄内総合支庁地域保健福祉課障がい者支援担当の実地指導がありました。指導の結果
火災・地震のほか風水害も含めて非常災害に関する具体的な計画（マニュアル）を作成し、従事者に周知すること。と平成26年11月26日付け通知を受けました。直ちに、マニュアル（風水害にも対応の消防計画）を作成、職員に配布確認し、平成27年1月7日に報告しました。

他機関との連携

機 関	期 日	内 容
山形県立鶴岡病院	随時	利用者通院機関・情報交換
山形県立こころの医療センター	〃	障害者支援連携
身体障害者授産施設 鶴峰園	〃	障害者支援連携
知的障害者更生施設 慈丘園	〃	障害者支援連携
知的障害者授産施設 愛光園	〃	障害者支援連携
知的障害者施設 かたぐるま	〃	行事開催・参加
鶴岡市障害者通所施設協議会	〃	障害者支援連携
サポートセンターかでの	〃	障害者支援連携
にこ・ふる	〃	障害者支援連携
庄内町障害者相談支援センター	〃	障害者支援連携

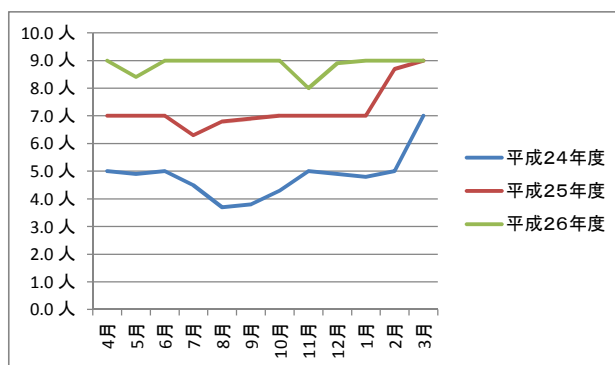
グループホーム「よつばの里」利用者状況

平成27年3月31日現在

月	平成24年度			平成25年度			平成26年度		
	開設日数	延利用者	平均利用者/日	開設日数	延利用者	平均利用者/日	開設日数	延利用者	平均利用者/日
4	30	150	5.0人	30	210	7.0人	30	270	9.0人
5	31	152	4.9人	31	216	7.0人	31	261	8.4人
6	30	150	5.0人	30	210	7.0人	30	270	9.0人
7	31	140	4.5人	31	195	6.3人	31	279	9.0人
8	31	116	3.7人	31	212	6.8人	31	279	9.0人
9	30	114	3.8人	30	207	6.9人	30	270	9.0人
10	31	134	4.3人	31	217	7.0人	31	279	9.0人
11	30	150	5.0人	30	210	7.0人	30	240	8.0人
12	31	152	4.9人	31	217	7.0人	31	277	8.9人
1	31	150	4.8人	31	217	7.0人	31	279	9.0人
2	28	140	5.0人	28	243	8.7人	28	252	9.0人
3	31	217	7.0人	31	279	9.0人	31	272	9.0人
計	365	1,765	4.8人	365	2,633	7.2人	365	3,235	8.8人

*外泊・入院・入居有。

*えがおホーム・ネオH26.2月より2名定員増



	平成24年度	平成25年度	平成26年度
4月	5.0人	7.0人	9.0人
5月	4.9人	7.0人	8.4人
6月	5.0人	7.0人	9.0人
7月	4.5人	6.3人	9.0人
8月	3.7人	6.8人	9.0人
9月	3.8人	6.9人	9.0人
10月	4.3人	7.0人	9.0人
11月	5.0人	7.0人	8.0人
12月	4.9人	7.0人	8.9人
1月	4.8人	7.0人	9.0人
2月	5.0人	8.7人	9.0人
3月	7.0人	9.0人	9.0人