

平成25年 共生ホーム「よつばの里」
事業報告書

1 事業所の概要

事業所名	共生ホーム「よつばの里」	管理者氏名	齋藤 幸
事業所の所在地	〒997-0034	電話番号	0235-23-4282
	鶴岡市本町3丁目1-11	F A X 番号	0235-29-2995
介護保険番号	0690700091	事業開始年月日	平成21年4月1日
営業日	毎日	指定の有効期間	平成23年4月1日 平成29年3月30日
利用定員	登録定員	通いの利用定員	泊まりの利用定員
	25名	15名	9名
サービスの種類	地域密着型サービス 小規模多機能型居宅介護		

2 経営状況

(1) 事業所の利用状況

平成25年度の新規登録利用者数は4名、退所者は4名(他施設へ3名、永眠退所1名)他施設へ繋いだ利用者、現状に即応した施設へと繋いでの退所です。

月	新規登録者	退所者	入院者	退院者	登録者数	備考
4	0	0	2	1	23	
5	0	0	1	0	23	
6	0	0	1	0	23	
7	2	1	1	1	24	
8	0	0	0	0	24	
9	0	0	1	0	24	
10	1	0	1	0	25	
11	0	0	1	0	25	
12	1	1	1	0	25	
1	0	1	1	1	24	
2	0	0	1	0	24	
3	0	1	1	1	23	
計	4	4	12	4	287	

(2) 利用状況

月	日数	登録者	通 所		宿 泊		訪 問		平均 介護度
			延 べ	1日平均	延 べ	1日平均	延 べ	1日平均	
4	30	23	396	13.2	236	7.9	87	2.9	3.0
5	31	23	427	14.2	261	8.7	61	2.0	2.8
6	30	23	402	13.4	225	7.5	54	1.8	2.6
7	31	24	422	14.1	244	8.1	77	2.6	2.8
8	31	24	426	14.2	236	7.9	75	2.5	2.7
9	30	24	445	14.8	241	8.0	60	2.0	3.0
10	31	25	446	14.9	239	8.0	77	2.6	2.7
11	30	25	442	14.7	233	7.8	62	2.1	2.8
12	31	25	450	15.0	251	8.4	73	2.4	2.9
1	31	25	450	15.0	262	8.7	78	2.6	2.7
2	28	24	367	12.2	200	6.7	81	2.7	2.7
3	31	23	458	15.3	273	9.1	61	2.0	2.9
計	365	288	5,131	171.0	2901	96.7	846	28.2	33.6
平均	30.4	24.0	427.6	14.3	241.8	8.1	70.5	2.4	2.8

平成25年度については、年間平均の登録者数が24人、平均介護度2.8でした。

(3) 介護報酬の加算減算

減算名	減算	加算・減算適用要件
定員超過 利用減算	70/100	登録者の数が市町村に提出した運営規程に定められる登録定員を超えた場合。 従業員が指定地域密着型サービス基準に定める員数をおいていないこと。

減算での請求はありませんでした。

新規利用開始時や認知症高齢者への対応、常勤の看護職員の配置、サービス提供体制等に
加算が算定されます。

加算名	自 己 負 担 金
初期加算（新規利用時30日間）	1日につき 30円
認知症加算（Ⅰ）	1か月あたり 800円
認知症加算（Ⅱ）	1か月あたり 500円
看護職員配置加算（Ⅱ）	1か月あたり 700円
サービス提供体制加算（Ⅰ）	1か月あたり 500円

(4) 利用者負担金の未収状況

利用者負担金の未収金はありませんでした。

3 利用者の状況

(1) 要介護度別利用状況

介護度別利用状況

平成26年3月31日現在

	要支援1	要支援2	要介護1	要介護2	要介護3	要介護4	要介護5	合計
男	0	1	1	0	0	1	2	5
女	0	0	1	5	7	4	1	18
計	0	1	2	5	7	5	3	23

年齢別利用状況

平成26年3月31日現在

	55歳～ 60歳	61歳～ 64歳	65歳～ 69歳	70歳～ 74歳	75歳～ 79歳	80歳～ 84歳	85歳～ 89歳	90歳～	計
男	1	0	0	0	0	3	1	0	5
女	0	0	2	2	2	7	4	1	18

登録利用者の認知症高齢者の自立度

平成26年3月31日現在

	自立	I	Ⅱa	Ⅱb	Ⅲa	Ⅲb	Ⅳ	M	合計
男	0	1	1	0	1	0	1	1	5
女	1	2	3	3	6	2	1	0	18

(2) 要介護度別利用状況

事故については1件もありませんでした。

身体拘束については、一切行わないこととして、日々のカンファレンスを行ない、職員全員が統一した意識をもって利用者の援助に努力しました。

(3) インフルエンザ・ノロウィルス等罹患状況

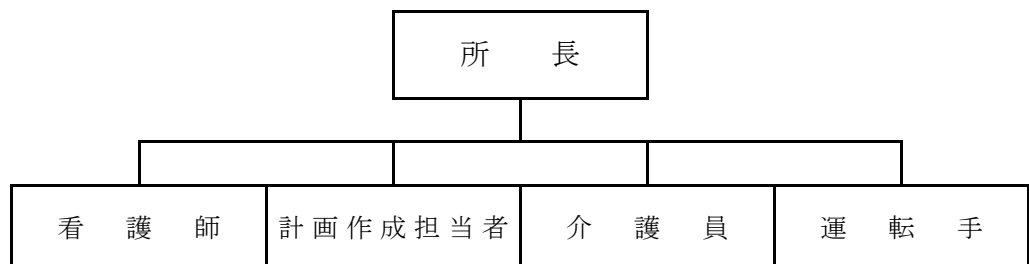
利用者については、来所時に手洗い、手指の消毒、うがいの徹底に努めました。一日2回の体温測定や血圧測定を行ない体調の変化の見守りなどのバイタルチェックを実施するとともに、インフルエンザの流行期の前に登録利用者と職員全員よりインフルエンザワクチンの接種に協力をしていただき感染防止に努めました。こうした中でも同居している家族から感染した利用者が3名、職員1名の感染がございましたが、他の利用者への感染はみられず、いち早く利用者や家族の情報を共有することにより二次感染の防止に繋げることができました。その他、感染性の胃腸炎罹患者は、利用者も家族も職員もおりませんでした。日々の施設内の掃除の際は、年中通して床やテーブル、椅子、引き戸の取っ手、トイレの隅々迄を消毒剤を使用して掃除の徹底に努めました。利用者については、来所時に手洗い、手指の消毒等の徹底に努めました。

(4) 苦情の受付状況

苦情の受付はありませんでした。

4 職員の状況

(1) 組織図



(2) 職員名簿

平成26年3月31日現在

	氏名	職種	資格	勤務時間数	専任・兼任	契約種類
1	齋藤 幸	所長・管理者・ 介護支援専門員	介護支援専門員 介護福祉士 社会福祉主事 認知症ケア専門士	40H	専任	嘱託
2	阿宗 寛司	介護主査	介護支援専門員 介護福祉士 社会福祉主事	40H	専任	嘱託
3	佐藤 千鶴子	看護師	准看護師 介護福祉士 社会福祉主事 ホームヘルパ [®] -2級	40H	専任	正規
4	渡部 梢	介護員	介護福祉士 社会福祉主事	40H	専任	正規 (育休中)
5	難波 理恵	介護員	介護福祉士	40H	専任	正規
6	本間 睦	介護員	社会福祉主事 ホームヘルパ [®] -2級	40H	専任	正規
7	齋藤 千鶴子	介護員	介護福祉士 ホームヘルパ [®] -2級	40H	専任	準職員
8	小野 貞子	介護員	介護福祉士 ホームヘルパ [®] -2級	40H	専任	臨時
9	齋藤 優	介護員	介護福祉士 ホームヘルパ [®] -2級	40H	専任	臨時
10	三谷 ひとみ	介護員	介護福祉士 ホームヘルパ [®] -2級	40H	専任	臨時
11	後藤 倫世	介護員	介護福祉士 ホームヘルパ [®] -2級	40H	専任	臨時
12	佐藤 浩	介護員	ホームヘルパ [®] -2級	40H	専任	準職員
13	小松 美智子	介護員	ホームヘルパ [®] -2級	20H	専任	パート
14	齋藤 加代子	介護員	ホームヘルパ [®] -2級	20H	専任	パート
15	齋藤 芳美	介護員	ホームヘルパ [®] -2級	20H	専任	パート
16	鳴海 正敏	介護員兼運転手		18H	専任	パート

(3) 職種別職員数

平成26年3月31日現在

種 別	所 長	看 護 師	介 護 員	臨 時 常 勤	介 護 補 助 員	計
正 規 職 員	0	1	3	0	0	4
嘱 託 職 員	1	0	1	0	0	2
臨 時 職 員	0	0	0	6	0	6
パ ー ト 職 員	0	0	0	0	4	4
計	1	1	4	6	4	16

(4) 職員の採用・異動・退職

種 類	職 種	氏 名	日 付
採 用	介 護 員 (臨 時)	門 脇 洋	平成25年 4月 8日
	介 護 員 (パ ー ト)	斎 藤 芳 美	平成25年11月18日
異 動	介 護 員 (臨 時)	菅 原 み よ 子	平成25年 4月 1日
退 職	介 護 員 (臨 時)	門 脇 洋	平成25年 8月31日
	介 護 員 (パ ー ト)	斎 藤 芳 美	平成26年 3月31日
	介 護 員 (パ ー ト)	小 松 美 智 子	平成26年 3月31日
	運 転 手 (パ ー ト)	鳴 海 正 敏	平成26年 3月31日

(5) 協力医療機関

川 上 医 院	鶴岡市本町三丁目7-10 院 長 川 上 篤 医 師
谷 家 歯 科 医 院	鶴岡市日吉町11-21 院 長 谷 家 靖 二 医 師

川上医院では、感染症罹患防止のため、職員全員がインフルエンザワクチンの接種を受けました。谷家歯科医院の訪問歯科診療の協力により利用者の歯の治療や入れ歯の調整、歯垢の除去等にて食事をしっかり噛んで食べれるようになり、食事をより美味しく摂取できるようになりました。

5 その他の状況

(1) 介護サービス情報の公表について

自己評価期間	平成25年8月15日～10月15日
情報公表調査ネット	平成25年10月30日
報 告 先	オール・イン・ワン
改 善 課 題	特に指摘事項なし

(2) 地域密着型サービスの自己評価及び外部評価

外部評価 日時	平成26年3月14日 9時30分～16時
場 所	共生ホーム2階ホール
評 価 項 目	自己評価項目を調査
調 査 員	2名 エールフォーユー
改 善 課 題	特に指摘事項なし

(3) 運営推進会議の開催状況について

	開 催 日	出 席 者	内 容
第1回	5月30日	7名	①平成24年度利用状況報告 ②平成24年度状況報告 ③平成25年度事業運営について ④利用状況報告 ⑤状況報告 ⑥要望、助言等
第2回	7月30日	7名	①利用状況報告 ②状況報告 ③要望、助言等
第3回	9月30日	7名	①利用状況報告 ②状況報告（日中の過ごし方等） ③要望、助言等
第4回	11月29日	7名	①利用状況報告 ②状況報告（現在の状況等） ③要望、助言等
第5回	1月29日	7名	①利用状況報告 ②状況報告（利用者の状況等） ③要望、助言等
第6回	3月26日	7名	①利用状況報告 ②状況報告 ③要望、助言等（低所得者に対する措置等）

運営推進会議構成員

氏 名	学 識 経 験 等	備 考
鈴木 アイ子様	利用者代表	
黒井 文昭様	利用者家族代表	
五十嵐 松治様	地域代表者	第四学区社会福祉協議会理事
斎藤 伸吾様	地域代表者	本三北部町内会長
魚住 百合子様	地域代表者 有識者	第四民生区児童委員
富 樫 博 様	鶴岡市長寿介護課	鶴岡市職員
齋藤 幸	所 長	共生ホーム管理者

(4) 就労支援の受入について

共生ホームでは、障害者支援センター「よつばの里」に通所している利用者への就労支援を社会性の保持として受け入れており、利用者とのほのぼのとした交流の機会に繋げることができた。

受け入れ状況について

利用者のお世話係（お茶出し、入浴後のケア）	週5回月～金曜日午前中
音楽療法（唱歌等をピアノの伴奏で歌う）	週1回
施設内掃除	週5回月～金曜日午前中 (水曜日は午後)
リネン交換	週1回水曜日午前中

(5) ボランティア

(敬称略)

	訪問日	名称	人数	内容
1	不定期	嫁っ子クラブ	5名	歌・踊り
2	不定期	演歌を楽しむ会	9名	演歌・踊り
3	月1回	園部金治	1名	習字教室
4	月8回	高橋治朗	1名	詩吟・昔話
5	不定期	五十嵐宣子	1名	昼食盛付

(6) 介護相談員派遣事業の受け入れについて

鶴岡市長寿介護課より派遣された介護相談員が月2回の頻度で訪問を受けました。日常の施設での様子を感じていただきながら利用者からの話の聞き取り、相談などを受けていただきました。相談員と利用者との会話の内容については施設にフィードバックしていただきました。改善出来るべく事は前向きに検討させていただき良い機会となっています。

(7) 行事等について

事業所全体の合同行事として、夏祭り（町内会との合同）、年末のクリスマス会等は、利用者の家族にも参加を頂き楽しい時間を過ごす事が出来ました。又、季節感を感じていただきたく、お出かけやおやつ作り、行事食等にて利にて利用者の日常に活性と潤いのある生活を提供しています。通所の毎日の予定は、健康管理のためのバイタルチェック、健康体操、ストレッチ体操、嚥下体操、公文式脳トレーニング、公文式音読療法、生活リハビリでは食器洗い、拭き取り等を職員と一緒にいながら活性のある生活を提供することに努めました。

行事・外出・行事食・おやつ作り等

月	種 目	行 事 食
4	桜見外出（2日間） 誕 生 会	炊き込みご飯（きのこ）
5	ふじの花見外出（2日間） 誕 生 会	赤飯作り（天神祭） 炊き込みご飯
6	誕 生 会	炊き込みご飯（きのこ）
7	蓮の花見物（大山下池） 庄 内 空 港 誕 生 会	炊き込みご飯（枝豆）
8	夏 祭 り 誕 生 会	炊き込みご飯（枝豆）
9	誕 生 会	おはぎ作り 炊き込みご飯（枝豆）
10	芋煮会（ぶどう狩り） 誕 生 会	炊き込みご飯（きのこ）
11	誕 生 会	スイートポテト作り
12	ワイワイパーティー 誕 生 会	クッキー作り 炊き込みご飯
1	誕 生 会	水ようかん作り
2	誕 生 会 節 分 豆 ま き	甘酒作り
3	誕 生 会 獅子舞（日枝神社）	いところ煮作り（小豆）

(7) その他

共生ホームでは、利用者のニーズに寄り添う支援を大切にすることを努力いたしました。共生ホームの自慢の【炭酸泉風呂】は、大変喜ばれています。効用としては、高齢者に適したぬるめの湯温で、疲労回復、リラクゼーションに効果があり、自慢のお湯です。

毎月の職員研修及び職員会議では年間の研修予定表に基づいて職員研修を開催して、利用者を支える家族介護者の介護にまつわる気持ちの揺れ動く思い（不安感）を共有できる職員の人材育成に繋げることができるよう有意義な会議の開催に努めました。