

令和3年度 グループホーム「よつばの里」 事業報告書

1. 事業所の概要

事業所名称	グループホーム 「よつばの里」	管理者氏名	阿部博美
事業所の所在地	〒997-0034 鶴岡市本町三丁目2番5号	T E L	0235(24)4282
		F A X	0235(24)4283
事業所番号	0620300137	事業開始年月日	平成23年2月1日
サービスの種類	障がい福祉サービス共同生活援助（介護サービス包括型）	営業日	365日
指定有効期間	平成29年1月25日から 令和5年1月24日まで	入所定員	9名

<共同生活住居>

名称	えがおホーム	えがおホーム・ネオ
所在地	〒997-0043 鶴岡市東新斎町10番40号	〒997-0043 鶴岡市東新斎町10番40号
電話番号	070(5099)5719	070(5090)1740
F A X 番号	0235(24)4283	0235(24)4283
事業開始年月日	平成23年2月1日	平成25年4月1日
男女別定員	男性4名、女性1名	男性4名

2. 経営状況

(1) 事業所の利用状況

利用者の支援区分は区分6が1名、区分4が2名、区分3が2名、区分2が3名、他1名です。今年度は、入退居はありませんでした。

職員について、退職した者はいません。

(2) 収入状況

(単位：円)

	平成30年度	令和1年度	令和2年度	令和3年度
障害福祉サービス等事業収入	23,942,941	23,108,046	24,003,575	25,775,977

(3) 利用者負担金の未収状況

未収金はありませんでした。

(4) 報 酬 (令和3年4月改定)

※新型コロナに係る特例的な報酬上乘せ措置：基本報酬×0.1%(4月～9月)

区分	報 酬 種 別	報 酬 単 位	摘 要	
基本報酬	共同生活援助サービス費 (I) (4 : 1)	区分6	667	(I) 4 : 1 (II) 5 : 1 (III) 6 : 1
		区分5	552	
		区分4	471	
		区分3	381	
		区分2	292	
		区分1以下	243	
	共同生活援助サービス費 (IV)	区分6	697	(IV) 体験利用
		区分5	582	
		区分4	501	
		区分3	411	
		区分2	322	
		区分1以下	272	
加算	福祉専門職員配置加算 (III)		4	
	夜間支援等体制加算 (I) (対象利用者5名)	区分4以上	269	
		区分3	224	
		区分2以下	179	
	長期帰宅時支援加算		40	
	帰宅時支援加算		187	
	長期入院時支援特別加算1		122	
	福祉・介護職員処遇改善加算 (I)		8.60%	報酬総単位数×加算率
福祉・介護職員特定処遇改善加算 (I)		1.90%	報酬総単位数×加算率	

(5) 利用状況

	令和3年度							令和2年度						
	在籍者数 (人)	欠員者数 (人)	入院延日数 (日)	外泊延日数 (日)	欠員延日数 (日)	延日数計 (日)	利用延日数 (日)	在籍者数 (人)	欠員者数 (人)	入院延日数 (日)	外泊延日数 (日)	欠員延日数 (日)	延日数計 (日)	利用延日数 (日)
4月	9	0	0	0	0	0	270	9	0	0	0	0	0	270
5月	9	0	0	0	0	0	279	9	0	7	0	0	0	272
6月	9	0	0	0	0	0	270	9	0	0	1	0	0	270
7月	9	0	0	0	0	0	279	9	0	0	0	0	0	279
8月	9	0	0	0	0	0	279	9	0	0	0	0	0	279
9月	9	0	0	0	0	0	270	9	0	0	0	0	0	270
10月	9	0	0	0	0	0	279	9	0	0	0	0	0	279
11月	9	0	0	0	0	0	270	9	0	0	0	0	0	270
12月	9	0	0	2	0	0	278	9	0	0	0	0	0	279
1月	9	0	0	0	0	0	279	9	0	0	0	0	0	279
2月	9	0	0	0	0	0	252	9	0	0	0	0	0	252
3月	9	0	0	0	0	0	279	9	0	3	0	0	0	278
年度計	108	0	0	2	0	0	3,284	108	0	10	1	0	0	3,277

(定員：えがおホーム5人、えがおホーム・ネオ4人)

3. 利用者状況

(1) 入居者数

(単位：人)

	えがおホーム (定員5人)	えがおホーム・ネオ (定員4人)	合 計
男 性	4人	4人	8人
女 性	1人	0人	1人
合 計	5人	4人	9人

(2) 身体拘束の状況

該当するものではありませんでした。

(3) 感染症の罹患状況

今年度は感染症の罹患者の発生はありませんでした。

(4) 苦情の受付状況

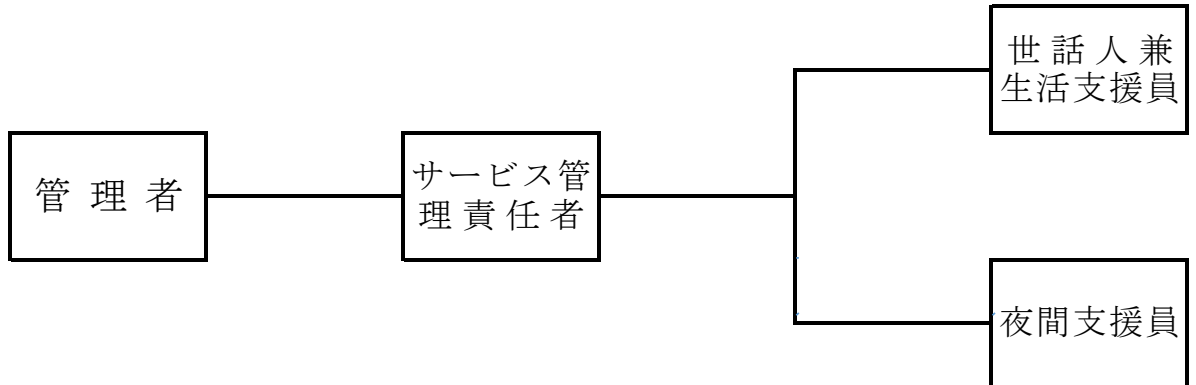
ありませんでした。

(5) 事故報告状況

区 分	日 時	場 所	事故の状況
誤薬	3月26日 17:30	えがお ホーム	夕食後に翌日の朝の薬を飲ませてしまった。

4. 職員の状況

(1) 組織図



(2) 職種別職員数

() は兼務

職名 \ 職種	管理者	サービス管理責任者	世話人兼生活支援員	夜間支援員	計
正職員	(1)	(1)			(2)
準職員			3	2	5
パート職員			1		1
計	(1)	(1)	4	2	6(2)

(3) 職員名簿

令和4年3月31日 現在

	氏名	職種	資格	1週間に勤務すべき時間数	専・兼	兼務先	職員区分
1	阿部博美	管理者	社会福祉施設長 社会福祉主事	40H	兼	本部事務局、 障害者支援センター、 多機能	正規職員
2	本間 睦	サービス管理責任者	介護支援専門員 介護福祉士 社会福祉主事	10H	兼	障害者支援センター	正規職員
3	五十嵐八重	世話人兼生活支援員		40H	専		準職員 (常勤)
4	米澤留美子	世話人兼生活支援員		40H	専		準職員 (常勤)
5	太田智子	世話人兼生活支援員		40H	専		準職員 (常勤)
6	小林貢太	夜間支援員	介護福祉士	28H	専		準職員 (常勤)
7	小林広夫	夜間支援員 兼世話人兼生活支援員		32H	専		準職員 (常勤)
8	富樫妙子	世話人兼生活支援員		20H	専		準職員 (パート)

(4) 職種外役割

役 割	氏 名	役 割	氏 名
会 計 責 任 者	阿 部 博 美	苦 情 解 決 責 任 者	阿 部 博 美
予 算 管 理 責 任 者		苦 情 受 付 担 当 者	本 間 睦
固 定 資 産 管 理 責 任 者		防 火 管 理 者	工 藤 順 一
出 納 員	荒 木 禎 崇		

(5) 職員の採用・異動・退職

採用・異動・退職	職 種	氏 名	採用・異動・退職日
異 動 増	世話人兼生活支援員	米 澤 留 美 子	令和3年4月1日
異 動 減	世話人兼生活支援員	齋 藤 功	令和3年4月1日

5. その他の状況

(1) 実地指導・集団指導の状況

令和3年度は実地指導がありませんでした。

予定されていた集団指導は、新型コロナウイルス感染症拡大防止のため、電子メールにて資料配布となりました。