

令和3年度 多機能「よつばの里」 事業報告

1. 事業所の概要

事業所の名称	多機能「よつばの里」	管理者名 氏名	阿部博美
事業所の所在地	〒997-0034 鶴岡市本町三丁目1番11号	T E L F A X	0235(23)4282 0235(29)2995
介護保険事業所番号	0690700091	事業開始年月日	平成21年4月1日
サービスの種類	(介護予防)小規模多機能型居宅介護(短期利用型)		
	基準該当障害福祉サービス(短期入所・生活介護)		
指定の有効期間	平成29年3月31日から 令和5年3月30日まで	営業日	365日
利用員	登録定員	宿泊定員	通所定員
	29名	1日9名	1日18名

2. 経営状況

- ・令和3年度は登録者18名でスタートし、平均登録者数17.1名（前年度比－2）、平均要介護度は2.0（前年度比＋0.1）となりました。新規登録者は7名、退所者は9名となっています。
- ・利用状況は、通い9.1人/日（前年度比－0.7）、訪問0.7人/日（前年度比－0.9）、泊り5.0人/日（前年度比＋0.3）。宿泊と平均介護度以外は、前年度よりマイナスでの推移となりました。
- ・基準該当障害福祉サービスでは、新規の利用はなく、3名の方が短期入所を継続利用しています。
- ・新規利用者を増やしていけるよう、病院、地域包括支援センターや他事業所への働きかけを積極的に行っております。

（2）収入概況

	H30年度	R 1 年度	R 2 年度	R 3 年度
介護保険事業収入	52,709,750	42,988,121	47,519,140	47,565,460
障害福祉サービス等 事業収入	747,529	707,906	22,628	1,289,782
計	53,457,279	43,696,027	47,541,768	48,855,242

(3) 報酬 ※新型コロナに係る特例的な報酬上乘せ措置：基本報酬×0.1%(4月～9月)

① 小規模多機能型居宅介護

区分	報酬種別	報酬単位	摘要
基本報酬	小規模多機能型居宅介護 (1) (1月につき)	要介護1	10,423
		要介護2	15,318
		要介護3	22,283
		要介護4	24,593
		要介護5	27,117
	短期利用居宅介護費 (1日につき)	要介護1	570
		要介護2	638
		要介護3	707
		要介護4	774
		要介護5	840
加算	初期加算	30/日	
	認知症加算 (I)	800/月	日常生活自立度Ⅲ、Ⅳ、M
	認知症加算 (II)	500/月	日常生活自立度Ⅱ
	看護職員配置加算 (II)	700/月	
	総合マネジメント加算	1,000/月	
	サービス提供体制強化加算 (I) イ	640/月	
	中山間地域等における小規模事業所加算	10%	
	介護職員処遇改善加算 (I)	10.20%	介護報酬総単位数×加算率
	介護職員等特定処遇改善加算 (I)	1.50%	介護報酬総単位数×加算率

② 介護予防小規模多機能型居宅介護

区分	報酬種別	報酬単位	摘要	
基本報酬	介護予防小規模多機能型居宅介護(1)(1月につき)	要支援1	3,438	
		要支援2	6,948	
	介護予防短期利用居宅介護費(1日につき)	要支援1	423	
		要支援2	529	
加算	初期加算		30/日	
	サービス提供体制強化加算(Ⅰ)イ		640/月	
	中山間地域等における小規模事業所加算		10%	
	介護職員処遇改善加算(Ⅰ)		10.20%	介護報酬総単位数×加算率
	介護職員等特定処遇改善加算(Ⅰ)		1.50%	介護報酬総単位数×加算率

③ 基準該当障害福祉サービス(短期入所)

区分	報酬種別	報酬単位	摘要
基本報酬	基準該当短期入所サービス費(Ⅰ)		767
	基準該当短期入所サービス費(Ⅱ)		235
加算	食事提供体制加算		48

3. 利用者の状況

①小規模多機能型居宅介護の利用状況

	登録者数	要介護度別（月末現在）							平均要介護度	月の延べ利用人数			一日当たりの平均利用人数			1日の最少利用者数			最多利用者数		
		支援1	支援2	1	2	3	4	5		通い	訪問	泊り	通い	訪問	泊り	通い	訪問	泊り	通い	訪問	泊り
4月	18	1	1	5	4	4	2	1	2.2	291	47	146	9.7	1.6	4.9	4	0	3	13	5	8
5月	17	1	1	5	4	4	2	0	2	258	23	131	8.3	0.7	4.2	4	0	2	11	2	7
6月	15	1	1	5	3	3	2	0	1.9	258	21	137	8.6	0.7	4.6	4	0	2	11	2	7
7月	16	1	1	5	3	3	3	0	2	256	20	133	8.3	0.6	4.3	4	0	2	12	1	8
8月	16	1	2	5	2	3	3	0	1.9	284	14	170	9.2	0.5	5.5	5	0	3	12	1	8
9月	17	1	2	6	2	3	3	0	1.9	287	14	167	9.6	0.5	5.6	5	0	3	12	1	8
10月	18	1	2	6	3	4	2	0	1.8	302	19	161	9.7	0.6	5.2	4	0	3	13	1	8
11月	18	1	2	6	3	5	1	0	1.8	279	14	148	9.3	0.5	4.9	4	0	2	13	2	8
12月	18	1	1	6	3	5	2	0	2	286	25	143	9.2	0.8	4.6	4	0	2	12	2	7
1月	18	1	1	5	3	6	2	0	2.1	297	22	161	9.6	0.7	5.2	4	0	3	13	2	9
2月	17	1	1	5	2	5	3	0	2.2	258	16	147	9.2	0.6	5.3	4	0	3	12	1	8
3月	17	1	1	5	3	4	3	0	2.1	278	22	185	9	0.7	6	5	0	4	11	2	8
合計	205	12	16	64	35	49	28	1		3,334	257	1,829	109.7	8.5	60.3	51	0	32	145	22	94
平均	17.1	1.0	1.3	5.3	2.9	4.1	2.3	0.1	2.0	277.8	21.4	152.4	9.1	0.7	5.0	4	0	3	12	2	8

②基準該当障害福祉サービスの利用状況

障害支援区分別利用者数

(単位：人)

	区分1	区分2	区分3	区分4	区分5	区分6	合計
男	0	1	0	2	0	0	3
女	0	0	0	0	0	0	0
計	0	1	0	2	0	0	3

サービス提供内容と利用数

	新規登録	生活介護 (延)	1日平均	短期入所 (延)	1日平均
4月	0	0	0.0	0	0.0
5月	0	0	0.0	3	0.1
6月	0	0	0.0	4	0.1
7月	0	0	0.0	3	0.1
8月	1	0	0.0	3	0.1
9月	0	0	0.0	18	0.6
10月	0	0	0.0	21	0.7
11月	0	0	0.0	36	1.2
12月	0	0	0.0	34	1.1
1月	0	0	0.0	22	0.7
2月	0	0	0.0	19	0.7
3月	0	0	0.0	32	1.0
計	1	0	0.0	195	6.4
平均	0.1	0.0	0.0	16.3	0.5

(2) 身体拘束の状況

身体拘束は行っておりません。

(3) 感染症の罹患状況

職員、利用者の感染者なし。

利用者の熱発や体調不良時には、早期に受診していただけるよう、家族に連絡しています。

(4) 苦情の受付状況

苦情の受付はありません。

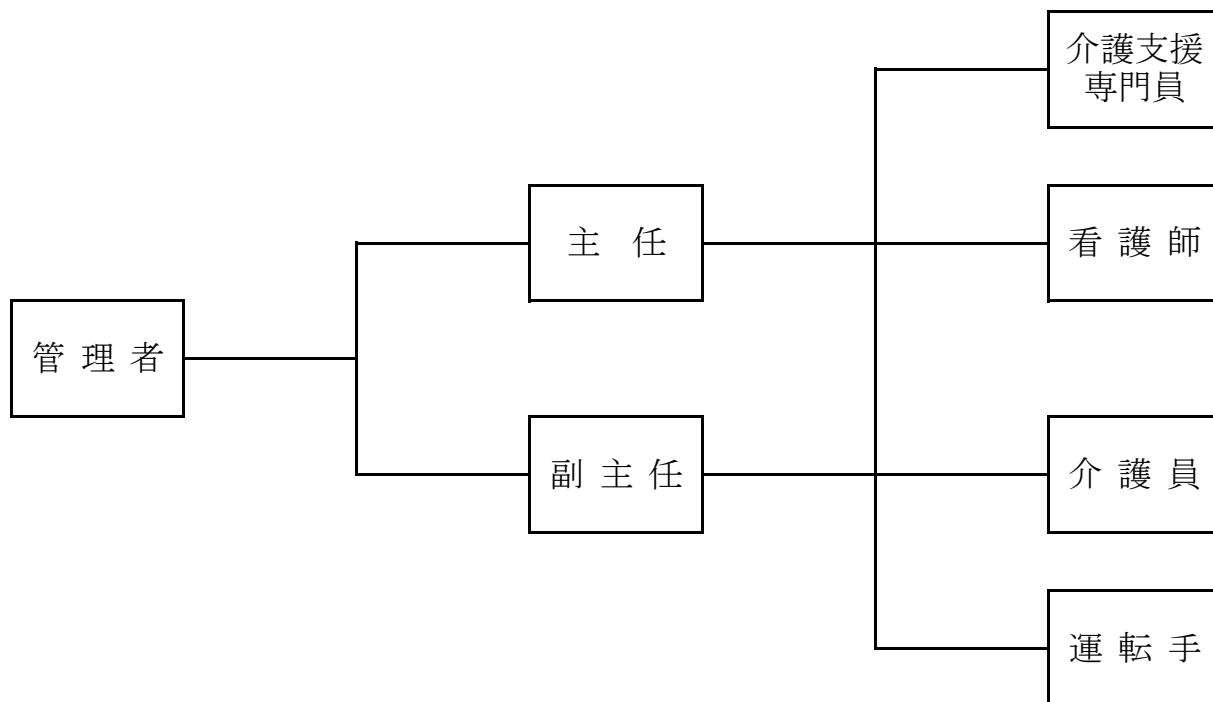
(5) 事故報告状況

区分	日時	発生場所	関係者	事故の状況
外傷	4月15日	1階ホール	利用者 95歳	ベッドに臥床させようとして壁にぶつけてしまった。
転倒	5月28日	1階ホール	利用者 90歳	トイレで尻もちをついた。
転倒	8月11日	2階居室	利用者 90歳	ベッド下で尻もちをついていた。
転倒	8月18日	2階トイレ	利用者 90歳	トイレで尻もちをついた。
転倒	9月26日	1階ホール	利用者 74歳	ソファに座る際ふらつき、尻もちをついた。
転倒	11月24日	1階トイレ	利用者 99歳	トイレの入り口で転んだ。
転倒	12月3日	2階居室	利用者 90歳	タンスの上より物を取ろうとして尻もちをついた。
転倒	1月5日	2階居室	利用者 76歳	テレビとベッドの間に据わっていた。
誤薬	1月26日	1階ホール	利用者 87歳	昼食後薬を来所すぐに服用してしまった。
転落	2月26日	脱衣場	利用者 100歳	椅子に座ろうとした時に転落した。

4. 職員の状況

令和4年3月31日 現在

(1) 組織図



(2) 職種別職員数 () は兼務職員数

職名 \ 職種	管理者	介護支援 専門員	看護師	介護員	運転手	計
正職員	(1)	1	0	4	0	5(1)
準職員	0	0	1	5	0	6
パート 職員	0	0	0	0	1	1
嘱託職員	0	0	0	0	0	0
計	(1)	1	1	9	1	12(1)

(3) 職員名簿

令和4年3月31日 現在

	氏名	職種	資格	1週間に 勤務すべき 時間数	専 ・ 兼	兼務先	職員 区分
1	阿部博美	管理者	社会福祉施設長 社会福祉主事	40H	兼	本部事務局、 グループホーム、障 害者支援センター	正規 職員
2	阿部 愛	介護支援 専門員	介護支援専門員 介護福祉士	40H	専		正規 職員
3	阿部望美	看護師	准看護師	40H	専		準職員
4	渡部 綾	介護員	介護福祉士	40H	専		正規 職員
5	堀 孝子	介護員	介護福祉士	40H	専		正規 職員
6	五十嵐幸子	介護員	介護福祉士	40H	専		正規 職員
7	佐藤 浩	介護員	ホームヘルパー	40H	専		正規 職員
8	土岐早苗	介護員	介護福祉士	40H	専		準職員
9	幅野 容	介護員	介護福祉士	40H	専		準職員
10	上野欣也	介護員	ホームヘルパー	40H	専		準職員
11	齋藤 功	介護員		40H	専		準職員
12	伊藤富雄	運転手		15H	専		パート 職員

(4) 職種外役割

役 割	氏 名	役 割	氏 名
会 計 責 任 者	阿 部 博 美	苦 情 解 決 責 任 者	阿 部 博 美
予 算 管 理 責 任 者		苦 情 受 付 担 当 者	阿 部 愛
固 定 資 産 管 理 責 任 者		防 火 管 理 者	阿 部 博 美
出 納 員	荒 木 禎 崇		

(5) 職員の採用・異動・退職

令和4年3月31日 現在

採用・異動 ・退職	職 名	氏 名	採用・異動 ・退職日
採 用	介 護 員	小 野 寺 美 紀	令和4年4月1日
	看 護 師	阿 部 望 美	令和4年9月1日
退 職	看 護 師	齋 藤 幸 子	令和4年7月31日
異 動 増	介 護 員	齋 藤 功	令和4年4月1日

(6) 協力医療機関

多機能「よつばの里」は、利用者の主治医との連携を基本としつつ、利用者の病状の急変時における協力医療機関を次の通り定めています。

医 療 機 関 名	住 所
鶴 岡 市 立 荘 内 病 院	鶴岡市泉町4-20
川 上 医 院	鶴岡市本町三丁目7-10 院長 川上 篤 医師
谷 家 歯 科 医 院	鶴岡市日吉町11-21 院長 瀧口 知彌 医師

5. その他の状況

(1) 地域密着型サービスの事業所自己評価

自己評価（事業所毎に実施）	令和3年10月4日～令和3年10月11日
事業所自己評価	令和3年10月27日
地域からの評価	令和4年1月25日

(2) 実地指導・集団指導の状況

実地指導、集団指導はありませんでした。

(3) 運営推進会議の開催

	開催日	出席人数	内容
第1回	R3. 5. 18	6名	①令和2年度の年間利用状況 ②サービス提供状況の報告 ③事故発生の報告 ④その他（要望、助言等）
第2回	R3. 7. 27	8名	①サービス提供状況の報告 ②事故発生の報告 ③その他（要望、助言等）
第3回	R3. 9. 28	8名	①サービス提供状況の報告 ②事故発生の報告 ③その他（要望、助言等）
第4回	R3. 11. 30	7名	①サービス提供状況の報告 ②事故発生の報告 ③外部評価について ④その他（要望、助言等）
第5回	中止 (書面での報告)	0名	①サービス提供状況の報告 ②事故発生の報告 ③事業所サービス評価について ④その他（要望、助言等）
第6回	R4. 3. 28	7名	①サービス提供状況の報告 ②事故発生の報告 ③活動報告 ④サービス評価総括表の説明 ⑤その他（要望、助言等）

運営推進会議の構成員

①	神 林 睦 夫	元庄内児童相談所長、恵風園長
②	白 崎 喜美子	本町三丁目北部町内会会長
③	魚 住 百合子	元第四民生区民生児童委員
④	池 田 明 美	家族代表
⑤	本 間 美由貴	鶴岡市役所 長寿介護課