

# 令和2年度 障害者支援センター「よつばの里」 事業報告書

## 1. 事業所の概要

事業所の名称	障害者支援センター 「よつばの里」	管理者	阿部博美
事業所の所在地	〒997-0034 鶴岡市本町三丁目2番5号	電話番号 FAX番号	0235-24-4282 0235-24-4283
事業所番号	0610300410	事業開始年月日	平成19年4月1日
サービスの種類	障がい福祉サービス 就労継続支援B型	定員	25名
指定有効期限	平成31年3月29日から 令和7年3月28日まで	営業日	障害者支援センター「よつばの里」 [月曜日から土曜日] フォーラムカフェクルール [火曜日から日曜日・祝祭日の展示・催事期間]
サテライト	フォーラムカフェクルール		
サテライト事業所所在地	〒997-0035 鶴岡市馬場町13番3号 (鶴岡アートフォーラム内)	サテライト事業所 事業開始年月日	平成25年9月1日

## 2. 経営状況

### (1) 事業所の利用状況

令和2年度の利用状況は、25名定員、登録利用者38名（年度末現在）で、延べ利用者数7,341人（前年度比+13人）、1日平均27.3人（前年度比+0.2人）となりました。

1日平均利用者数が定員を超えていますが、基準の「1日当たり利用者数が定員が50人以下の場合は、当該基準の150%を超過」、若しくは「過去3か月間の平均利用人員が、定員の125%を超過している場合」のいずれにも該当せず、減算の対象にはなりませんでした。

### (2) 収入状況

就労継続支援B型は、新規利用者5名、退所者3名、また、長期欠席者が1名でした。基本報酬は、就労継続支援B型サービス費（I）で算定。また、職員数は、配置基準を守り減算等に該当しませんでした。

（単位：円）

	平成29年度	平成30年度	令和元年度	令和2年度
就労支援事業収入	6,193,779	5,442,738	5,344,572	4,511,865
障害福祉サービス等事業収入	52,609,870	54,584,782	53,710,923	54,742,746
合計	58,803,649	60,027,520	59,055,495	59,254,611

(3) 報酬

区 分	報 酬 種 別	報 酬 単 位	摘 要
基本報酬	就労継続支援B型サービス費（Ⅰ） （定員21～40人以下） (6)工賃：5,000 ～10,000円未満	511	(Ⅰ) 7.5 : 1 (Ⅱ) 10 : 1
加 算	福祉専門職員配置等加算(Ⅰ)	15	
	初期加算	30	利用開始から30日
	欠席時対応加算	94	月4回を限度
	目標工賃達成指導員配置加算（定員21～40人以下）	80	
	施設外就労加算	100	
	利用者負担上限額管理加算	150	月1回を限度
	食事提供体制加算	30	
	送迎加算（Ⅰ）	21	片道
	福祉・介護職員処遇改善加算（Ⅰ）	5.20%	報酬総単位数×加算率

## (4) 利用状況

定員：25名

	令和2年度					令和元年度				
	登録者数 (人)	平均人数 (人)	開設日数 (日)	欠席延日数 (日)	利用延日数 (日)	登録者数 (人)	平均人数 (人)	開設日数 (日)	欠席延日数 (日)	利用延日数 (日)
4月	35	27.7	22	52	609	35	28.6	22	52	630
5月	35	25	23	112	574	35	27.5	23	72	632
6月	36	28.8	22	47	633	34	28	22	44	615
7月	36	28	23	71	645	34	28.2	23	32	648
8月	36	26.8	23	94	617	34	26.6	23	69	612
9月	37	27.7	22	76	609	34	25.9	22	78	570
10月	37	28.7	23	45	660	34	27.6	23	50	635
11月	37	27	22	79	595	35	27.1	22	74	596
12月	37	26.8	23	85	617	35	27.1	23	63	623
1月	37	25.9	23	88	596	35	26.1	23	80	601
2月	38	27.1	20	66	541	36	26.2	21	78	551
3月	38	28	23	53	645	36	27.7	23	71	615
年度計	439	27.3	269	868	7,341	417	27.1	270	763	7,328

## (5) 利用者負担金の未収状況

今年度の未収はありませんでした。

## 3. 利用者の状況

## (1) 障害支援区別利用者数

区分	就労継続支援B型	
	利用者	割合
1	0	0.0%
2	6	15.0%
3	12	30.0%
4	5	12.5%
5	2	5.0%
6	1	2.5%
非該当	14	35.0%
合計	40	100.0%

(2) 身体拘束の状況

該当するものではありませんでした。

(3) 感染症の罹患状況

今年度の感染症罹患者はありませんでした。

利用者・職員共に、うがい・手洗いを徹底し感染症予防に努めました。

毎年、胃腸炎・食中毒・インフルエンザなど季節で流行する感染症が起こり易い時期は、利用者・家族へ手洗い・うがい・通所前の検温、早目の受診や予防の促しを文書にて行っております。

また、今年度は新型コロナの感染予防策として日中活動時のマスク着用も行っております。

(4) 苦情の受付状況

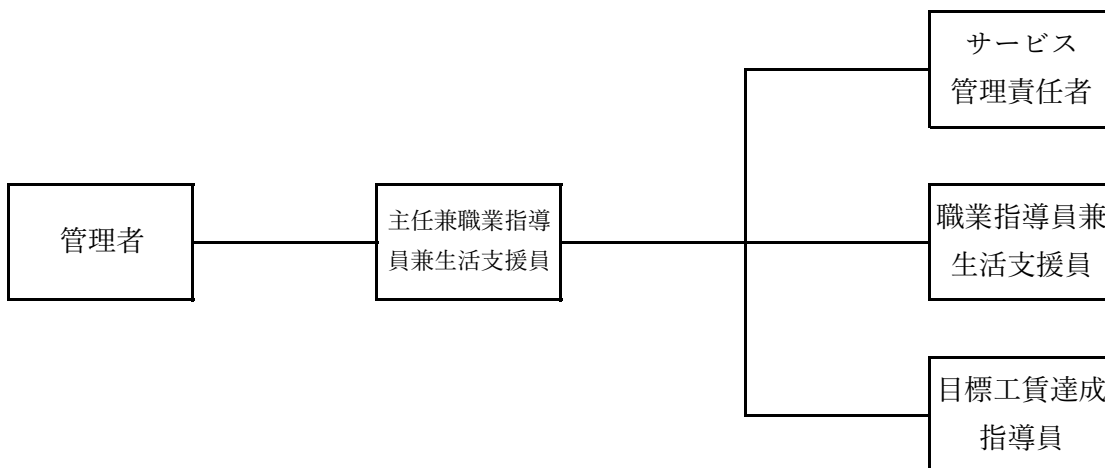
苦情の受付はありませんでした。

(5) 事故報告状況

区分	日時	場所	事故の状況
車輛事故	9月3日	鶴岡市茅原	送迎中に狭い路地で電柱に接触し車輛ドアを破損した。
車輛事故	10月12日	鶴岡市本町	事業所に駐車しようとし、駐車中の他の車に接触した。

4. 職員の状況

(1) 組織図



(2) 職種別職員数

職名 \ 職種	管理者	主任兼職業指導員兼生活支援員	サービス管理責任者	職業指導員兼生活支援員	目標工賃達成指導員	計
正規職員	(1)	1	1	2	1	5 (1)
準職員	0	0	0	3	0	3
計	(1)	1	1	5	1	8 (1)

## (3) 職員名簿

令和3年3月31日 現在

No	氏名	職種	資格	1週間に勤務すべき時間数	専・兼	兼務先	職員区分
1	阿部博美	管理者	社会福祉施設長 社会福祉主事	40H	兼	法人本部、グループホーム、多機能	正規職員
2	工藤順一	主任兼職業指導員 兼生活支援員	介護福祉士 社会福祉主事	40H	専		〃
3	長谷川恵美	サービス管理責任者	介護福祉士	40H	専		〃
4	本間睦	職業指導員 兼生活支援員	介護支援専門員 介護福祉士 社会福祉主事	40H	兼	グループホーム	〃
5	佐藤いずみ	〃	介護福祉士 社会福祉主事	40H	専		〃
6	釘持秀章	目標工賃達成指導員	介護福祉士	40H	専		〃
7	米澤留美子	職業指導員 兼生活支援員		40H	専		準職員 (常勤)
8	山口清香	〃		40H	専		〃
9	高山恵理	〃		40H	専		〃

## (4)職種外役割

令和3年3月31日 現在

役割	氏名	役割	氏名
会計責任者	阿部博美	苦情解決責任者	阿部博美
予算管理責任者	阿部博美	苦情受付担当者	長谷川恵美
固定資産管理責任者	阿部博美	防火管理者	阿部博美
出納員	荒木禎崇		

## (5)職員の採用・異動・退職

ありませんでした。

## 5. 就労支援事業の活動状況

### (1) 商品販売等

- ・「よつばの里」商品のクッキーチラシの作成、配布を行い、販路拡大に取り組みました。
- ・「切手・印紙」は、鶴岡信用金庫様や、鶴岡市社会福祉協議会様のご協力を得て注文いただくことができました。

### (2) 施設内作業

- ・新型コロナ感染拡大に伴い主力作業の「タオルたたみ」や「菓子箱折り・組立」の受託量が大幅に減少しました。
- ・「よつばの里」独自の名刺点字入れ作業は、山形県・鶴岡市の関係職員のほか市社協など販路拡大を図っています。
- ・新たに、通信販売商品の「ポーチ」加工、個包装作業を受託、関わる利用者を増やし納品数量増加を図っています。

### (3) 喫茶「クルール」

- ・新型コロナ感染拡大に伴うアートフォーラムの閉館（4～5月）により売り上げが大幅に減少しました。
- ・従来の「ソフトクリーム」から、機械メンテナンスの簡素化、多種のフレーバーなどの利点により、「シルクアイス」に変更し、売り上げ増加を図っています。

### (4) 施設外作業

- ・新型コロナ感染拡大に伴い大山特養の清掃作業が休止となりました。
- ・鶴岡地区通所施設協議会と合同して鶴岡市委託作業（公園清掃・除草作業等）に継続して参加しています。
- ・新たにサンスマイルでの「防護ガウンたたみ」作業や「清掃作業」に取り組みました。また、春彼岸後の「墓花撤去」作業にも取り組みました。

### (5) 利用者の工賃

- ・新型コロナの影響から工賃総額が減少したため、平均工賃額は、5,509円/月と目標工賃（6,800円/月）を達成できませんでした。

利用者の工賃(円)

区 分	工賃支払総額	平 均 工 賃 月 額		摘 要
		目 標	実 績	
R 2 年度	2,170,358	6,800	5,509	工賃変動積立 ▲76,316
R 1 年度	2,598,677	6,700	6,513	工賃変動積立 ▲76,322
H30年度	2,551,779	6,200	6,472	工賃変動積立 98,527

### (6) 余暇活動等

- ・社会参加・余暇活動として、「ぶどう狩り」や「いも煮会」を計画し、利用者を楽しんでいただきました。

## 6. その他の状況

### (1) 見学・視察の受入れ状況

新型コロナ拡大防止のため、見学は受け入れていません。

### (2) 実習生の受入れ

月	団体・個人名		
9月	東北公益文科大学	2年	2名
9月	東北文教大学	2年	1名
10月	山形県立米沢女子短期大学	1年	1名

### (3) 県の実地指導・集団指導結果

予定されていた集団指導は、新型コロナウイルス感染症拡大防止のため電子メールにて資料配布となりました。