

令和2年度 グループホーム「よつばの里」
事業報告書

1. 事業所の概要

事業所名称	グループホーム「よつばの里」	管理者氏名	阿部博美
事業所の所在地	〒997-0034 鶴岡市本町三丁目2番5号	電話番号	0235-24-4282
		FAX番号	0235-24-4283
事業所番号	0620300137	事業開始年月日	平成23年2月1日
サービスの種類	障がい福祉サービス 共同生活援助 (介護サービス包括型)	営業日	365日
指定有効期間	平成29年1月25日から 令和5年1月24日まで	入所定員	9名

<共同生活住居>

名称	えがおホーム	えがおホーム・ネオ
所在地	〒997-0043 鶴岡市東新斎町10番40号	〒997-0043 鶴岡市東新斎町10番40号
電話番号	070-5099-5719	070-5090-1740
FAX番号	0235-24-4283	0235-24-4283
事業開始年月日	平成23年2月1日	平成25年4月1日
男女別定員	男性4名、女性1名	男性4名

2. 経営状況

(1) 事業所の利用状況

利用者の支援区分は区分6が1名、区分4が2名、区分3が1名、区分2が4名、他1名です。
今年度は、1月に女性利用者が介護保険施設入所のため退居となり、同月に男性利用者が入居しています。

職員については、9月に世話人1名が退職したため、臨時職員で補充・対応していましたが、12月に世話人1名を採用し欠員を補充しました。

(2) 収入状況

(単位：円)

	平成29年度	平成30年度	令和元年度	令和2年度
障害福祉サービス等事業収入	24,398,183	23,942,941	23,108,046	24,003,575

(3) 利用者負担金の未収状況

未収金はありませんでした。

(4) 報酬 (令和元年10月改定)

区分	報酬種別	報酬単位	摘要	
基本報酬	共同生活援助サービス費 (II) (5:1)	区分6	615	(I) 4:1 (II) 5:1 (III) 6:1
		区分5	499	
		区分4	420	
		区分3	333	
		区分2	244	
		区分1以下	199	
	共同生活援助サービス費 (IV)	区分6	696	(IV) 体験利用
		区分5	581	
		区分4	500	
		区分3	414	
		区分2	324	
		区分1以下	274	
加算	夜間支援等体制加算 (I) (対象利用者8~10人以下)		149	
	長期帰宅時支援加算		40	
	帰宅時支援加算		187	
	長期入院時支援特別加算1		122	
	福祉・介護職員処遇改善加算 (I)		7.40%	報酬総単位数×加算率

(5) 利用状況

	令和2年度							令和元年度						
	在籍者数 (人)	欠員者数 (人)	入院延日数 (日)	外泊延日数 (日)	欠員延日数 (日)	延日数計 (日)	利用延日数 (日)	在籍者数 (人)	欠員者数 (人)	入院延日数 (日)	外泊延日数 (日)	欠員延日数 (日)	延日数計 (日)	利用延日数 (日)
4月	9	0	0	0	0	0	270	9	0	0	0	0	0	270
5月	9	0	7	0	0	0	272	9	0	0	0	0	0	279
6月	9	0	0	1	0	0	270	9	0	0	0	0	0	270
7月	9	0	0	0	0	0	279	9	0	0	1	0	0	279
8月	9	0	0	0	0	0	279	9	0	0	0	0	0	279
9月	9	0	0	0	0	0	270	9	0	0	0	0	0	270
10月	9	0	0	0	0	0	279	9	0	0	0	0	0	279
11月	9	0	0	0	0	0	270	9	0	12	0	0	0	258
12月	9	0	0	0	0	0	279	9	0	31	0	0	0	248
1月	9	0	0	0	0	0	279	8	1	18	0	13	0	248
2月	9	0	0	0	0	0	232	8	1	0	0	29	0	232
3月	9	0	3	0	0	0	278	8	1	0	0	31	0	248
年度計	108	0	10	1	0	0	3,257	105	3	61	1	73	0	3,160

(定員：えがおホーム5人、えがおホーム・ネオ4人)

3. 利用者状況

(1) 入居者数

(単位：人)

	えがおホーム (定員5人)	えがおホーム・ネオ (定員4人)	合 計
男 性	4人	4人	8人
女 性	1人	0人	1人
合 計	5人	4人	9人

(2) 身体拘束の状況

該当するものではありませんでした。

(3) 感染症の罹患状況

今年度は感染症の罹患者の発生はありませんでした。

(4) 苦情の受付状況

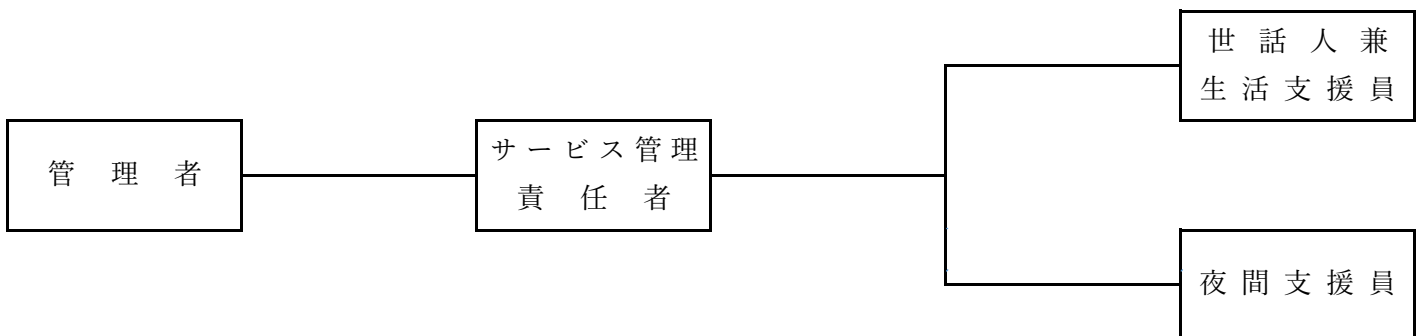
ありませんでした。

(5) 事故報告状況

区 分	日 時	場 所	事 故 の 状 況
無断夜間外出	12月9日～10日	鶴岡市羽黒町	深夜に自転車で無断外出し、次の日のお昼頃に保護。

4. 職員の状況

(1) 組織図



(2) 職種別職員数

() は兼務

職 種 職 名	管 理 者	サービスマ ニ 責 任 者	世 話 人 兼 生 活 支 援 員	夜 間 支 援 員	計
正 職 員	(1)	(1)			(2)
準 職 員			3	2	5
パ ー ト 職 員			1		1
計	(1)	(1)	4	2	6(2)

(3) 職員名簿

令和3年3月31日 現在

No.	氏名	職種	資格	1週間に勤務すべき時間数	専・兼	兼務先	職員区分
1	阿部博美	管理者	社会福祉施設長 社会福祉主事	40H	兼	本部事務局、 障害者支援センター、多機能	正規職員
2	本間睦	サービス管理責任者	介護支援専門員 介護福祉士 社会福祉主事	10H	兼	障害者支援センター	正規職員
3	五十嵐八重	世話人兼生活支援員		40H	専		準職員 (常勤)
4	太田智子	世話人兼生活支援員		40H	専		準職員 (常勤)
5	齋藤功	世話人兼生活支援員		40H	専		準職員 (常勤)
6	小林貢太	夜間支援員	介護福祉士	28H	専		準職員 (常勤)
7	小林広夫	夜間支援員兼 世話人兼生活支援員		28H	専		準職員 (常勤)
8	富樫妙子	世話人兼生活支援員		24H	専		準職員 (パート)

(4) 職種外役割

役割	氏名	役割	氏名
会計責任者	阿部博美	苦情解決責任者	阿部博美
予算管理責任者	阿部博美	苦情受付担当者	本間睦
固定資産管理責任者	阿部博美	防火管理者	阿部博美
出納員	荒木禎崇		

(5) 職員の採用・異動・退職

採用・異動・退職	職種	氏名	採用・異動・退職日
採用	世話人兼生活支援員	金丸利春	令和2年9月19日
	世話人兼生活支援員	齋藤功	令和2年12月7日
退職	世話人兼生活支援員	宮本美紀	令和2年9月15日
	世話人兼生活支援員	金丸利春	令和2年12月16日

5. その他の状況

(1) 実地指導・集団指導の状況

令和3年2月5日に実地指導があり、個別支援計画、サービス担当者会議を6か月に1回以上の見直し、会議の開催をするように指導があり、是正改善することとした。

予定されていた集団指導は、新型コロナウイルス感染症拡大防止のため、電子メールにて資料配布となりました。