

令和2年度 多機能「よつばの里」

事業報告書

1. 事業所の概要

| | | | |
|-----------|---|---------|--------------|
| 事業所の名称 | 多機能「よつばの里」 | 管理者氏名 | 阿部博美 |
| 事業所の所在地 | 〒997-0034 | 電話番号 | 0235-23-4282 |
| | 鶴岡市本町三丁目1番11号 | FAX番号 | 0235-29-2995 |
| 介護保険事業所番号 | 0690700091 | 事業開始年月日 | 平成21年4月1日 |
| 指定の有効期間 | 平成29年3月31日から 令和5年3月30日まで | 営業日 | 365日 |
| サービスの種類 | 地域密着型サービス小規模多機能型居宅介護 介護予防小規模多機能型居宅介護（短期利用型） 基準該当障害福祉サービス（短期入所・生活介護） | | |
| 利用定員 | 登録定員 | 通いの利用定員 | 泊りの利用定員 |
| | 29名 | 18名 | 9名 |

2. 経営状況

(1) 事業所の利用状況

- ・令和2年度は登録者21名でスタートし、平均登録者数19.1名（前年度比+3.8）、平均要介護度1.9（前年度比-0.4）となりました。新規登録者は10名、退所者は6名となっています。
- ・通い1日平均9.8（前年度比+0.4）、訪問1日平均1.6（前年度比+0.6）、泊り1日平均4.7（前年度比-0.3）。宿泊と平均介護度以外は、前年度よりプラスでの推移となりました。
- ・基準該当事業では、新規の利用はなく、8月に1名の方が短期入所を利用しています。
- ・新規利用者を増やしていけるよう、病院や他事業所への働きかけを行っております。

(2) 収入概況

| | H29年度 | H30年度 | R1年度 | R2年度 |
|---------------|------------|------------|------------|------------|
| 介護保険事業収入 | 53,323,548 | 52,709,750 | 42,988,121 | 47,519,140 |
| 障害福祉サービス等事業収入 | 359,228 | 747,529 | 707,906 | 22,628 |
| 計 | 53,682,776 | 53,457,279 | 43,696,027 | 47,541,768 |

(3) 報 酬

① 小規模多機能型居宅介護

| 区 分 | 報 酬 種 別 | 報 酬 単 位 | 摘 要 |
|------|---------------------------|---------|--------------|
| 基本報酬 | 小規模多機能型居宅介護（１） （１月につき） | 要介護１ | 10,364 |
| | | 要介護２ | 15,232 |
| | | 要介護３ | 22,157 |
| | | 要介護４ | 24,454 |
| | | 要介護５ | 26,964 |
| | 短期利用居宅介護費 （１日につき） | 要介護１ | 567 |
| | | 要介護２ | 634 |
| | | 要介護３ | 703 |
| | | 要介護４ | 770 |
| | | 要介護５ | 835 |
| 加 算 | 初期加算 | 30/日 | |
| | 認知症加算（Ⅰ） | 800/月 | 日常生活自立度Ⅲ、Ⅳ、Ⅴ |
| | 認知症加算（Ⅱ） | 500/月 | 日常生活自立度Ⅱ |
| | 看護職員配置加算（Ⅱ） | 700/月 | |
| | 総合マネジメント加算 | 1,000/月 | |
| | サービス提供体制強化加算（Ⅰ）イ | 640/月 | |
| | 介護職員処遇改善加算（Ⅰ） | 10.20% | 介護報酬総単位数×加算率 |

② 介護予防小規模多機能型居宅介護

| 区 分 | 報 酬 種 別 | 報 酬 単 位 | 摘 要 |
|------|-------------------------------|---------|--------------|
| 基本報酬 | 介護予防小規模多機能型居宅介護 （１）（１月につき） | 要支援１ | 3,418 |
| | | 要支援２ | 6,908 |
| | 介護予防短期利用居宅介護費（１日 につき） | 要支援１ | 421 |
| | | 要支援２ | 526 |
| 加 算 | 初期加算 | 30/日 | |
| | サービス提供体制強化加算（Ⅰ）イ | 640/月 | |
| | 介護職員処遇改善加算（Ⅰ） | 10.20% | 介護報酬総単位数×加算率 |

③ 基準該当障害福祉サービス（短期入所）

| 区 分 | 報 酬 種 別 | 報 酬 単 位 | 摘 要 |
|------|------------------|---------|------------|
| 基本報酬 | 基準該当短期入所サービス費（Ⅰ） | 766 | |
| | 基準該当短期入所サービス費（Ⅱ） | 234 | |
| 加 算 | 食事提供体制加算 | 48 | |
| | 福祉・介護職員処遇改善加算（Ⅰ） | 6.90% | 報酬総単位数×加算率 |

3. 利用者の状況

①小規模多機能型居宅介護の利用状況

| | 登録者数 | 要介護度別（月末現在） | | | | | | | 要介護度平均 | 月の延べ利用人数 | | | 一日当たりの平均利用人数 | | | 1日の最少利用者数 最多利用者数 | | |
|-----|------|-------------|-----|-----|-----|-----|-----|-----|--------|----------|------|-------|--------------|------|------|---------------------|----|----|
| | | 支援1 | 支援2 | 1 | 2 | 3 | 4 | 5 | | 通い | 訪問 | 泊り | 通い | 訪問 | 泊り | 通い | 訪問 | 泊り |
| | | | | | | | | | | | | | | | | | | |
| 4月 | 21 | 2 | 2 | 6 | 4 | 6 | 1 | 0 | 1.8 | 319 | 58 | 146 | 11 | 1.9 | 4.9 | 6 | 1 | 4 |
| | | | | | | | | | | | | | | | 16 | 3 | 6 | |
| 5月 | 20 | 2 | 1 | 6 | 4 | 6 | 1 | 0 | 1.9 | 338 | 55 | 164 | 11 | 1.8 | 5.3 | 7 | 1 | 4 |
| | | | | | | | | | | | | | | | 15 | 3 | 6 | |
| 6月 | 19 | 2 | 1 | 5 | 4 | 6 | 1 | 0 | 1.9 | 315 | 59 | 156 | 11 | 2 | 5.2 | 6 | 1 | 4 |
| | | | | | | | | | | | | | | | 14 | 3 | 6 | |
| 7月 | 18 | 1 | 1 | 4 | 6 | 5 | 0 | 1 | 2 | 288 | 61 | 132 | 9.3 | 2 | 4.3 | 5 | 1 | 3 |
| | | | | | | | | | | | | | | | 14 | 4 | 6 | |
| 8月 | 17 | 1 | 1 | 4 | 6 | 5 | 0 | 0 | 1.9 | 265 | 51 | 123 | 8.5 | 1.6 | 4 | 4 | 1 | 3 |
| | | | | | | | | | | | | | | | 12 | 3 | 5 | |
| 9月 | 17 | 1 | 1 | 4 | 6 | 5 | 0 | 0 | 1.9 | 255 | 36 | 97 | 8.5 | 1.2 | 3.2 | 4 | 1 | 2 |
| | | | | | | | | | | | | | | | 13 | 2 | 5 | |
| 10月 | 19 | 1 | 1 | 5 | 6 | 4 | 1 | 0 | 1.9 | 272 | 39 | 108 | 8.8 | 1.3 | 3.5 | 4 | 1 | 2 |
| | | | | | | | | | | | | | | | 13 | 2 | 5 | |
| 11月 | 20 | 1 | 1 | 6 | 6 | 4 | 2 | 0 | 1.9 | 283 | 42 | 123 | 9.4 | 1.4 | 4.1 | 5 | 0 | 3 |
| | | | | | | | | | | | | | | | 13 | 2 | 6 | |
| 12月 | 20 | 1 | 1 | 6 | 6 | 4 | 2 | 0 | 1.9 | 317 | 51 | 146 | 10 | 1.6 | 4.7 | 4 | 0 | 2 |
| | | | | | | | | | | | | | | | 14 | 3 | 7 | |
| 1月 | 20 | 1 | 1 | 6 | 6 | 4 | 2 | 0 | 1.9 | 317 | 37 | 173 | 10 | 1.2 | 5.6 | 4 | 0 | 3 |
| | | | | | | | | | | | | | | | 15 | 3 | 8 | |
| 2月 | 19 | 1 | 1 | 6 | 4 | 4 | 2 | 1 | 2.1 | 306 | 37 | 165 | 11 | 1.3 | 5.9 | 5 | 0 | 3 |
| | | | | | | | | | | | | | | | 15 | 2 | 9 | |
| 3月 | 19 | 1 | 1 | 6 | 4 | 4 | 2 | 1 | 2.1 | 316 | 44 | 170 | 10 | 1.4 | 5.5 | 6 | 1 | 4 |
| | | | | | | | | | | | | | | | 13 | 3 | 8 | |
| 合計 | 229 | 15 | 13 | 64 | 62 | 57 | 14 | 3 | 23.2 | 3,591 | 570 | 1,703 | 118 | 18.7 | 56.2 | 60 | 8 | 37 |
| | | | | | | | | | | | | | | | 167 | 33 | 77 | |
| 平均 | 19.1 | 1.3 | 1.1 | 5.3 | 5.2 | 4.8 | 1.2 | 0.3 | 1.9 | 299.3 | 47.5 | 141.9 | 9.8 | 1.6 | 4.7 | 5 | 1 | 3 |
| | | | | | | | | | | | | | | | 14 | 3 | 6 | |

②基準該当障害福祉サービスの利用状況

障害支援区分別利用者数

(単位：人)

| | 区分1 | 区分2 | 区分3 | 区分4 | 区分5 | 区分6 | 合計 |
|---|-----|-----|-----|-----|-----|-----|----|
| 男 | 0 | 0 | 0 | 1 | 0 | 0 | 1 |
| 女 | 0 | 0 | 0 | 0 | 0 | 0 | 0 |
| 計 | 0 | 0 | 0 | 1 | 0 | 0 | 1 |

サービス提供内容と利用数

| | 新規 登録 | 生活介護 (延) | 1日平均 | 短期入所 (延) | 1日平均 |
|-----|----------|-------------|------|-------------|------|
| 4月 | 0 | 0 | 0.0 | 0 | 0.0 |
| 5月 | 0 | 0 | 0.0 | 0 | 0.0 |
| 6月 | 0 | 0 | 0.0 | 0 | 0.0 |
| 7月 | 0 | 0 | 0.0 | 0 | 0.0 |
| 8月 | 1 | 0 | 0.0 | 3 | 0.1 |
| 9月 | 0 | 0 | 0.0 | 0 | 0.0 |
| 10月 | 0 | 0 | 0.0 | 0 | 0.0 |
| 11月 | 0 | 0 | 0.0 | 0 | 0.0 |
| 12月 | 0 | 0 | 0.0 | 0 | 0.0 |
| 1月 | 0 | 0 | 0.0 | 0 | 0.0 |
| 2月 | 0 | 0 | 0.0 | 0 | 0.0 |
| 3月 | 0 | 0 | 0.0 | 0 | 0.0 |
| 計 | 1 | 0 | 0.0 | 3 | 0.1 |
| 平均 | 0.1 | 0.0 | 0.0 | 0.3 | 0.0 |

(2) 身体拘束の状況

身体拘束は行っておりません。

(3) 感染症の罹患状況

職員、利用者の感染者なし。

利用者の熱発や体調不良時には、早期に受診していただけるよう、家族に連絡しています。

(4) 苦情の受付状況

苦情の受付はありません。

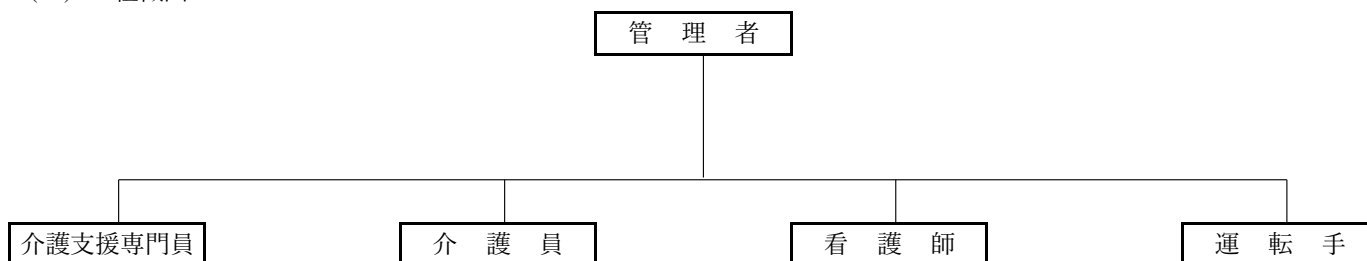
(5) 事故報告状況

| 区 分 | 日 時 | 発 生 場 所 | 関 係 者 | 事 故 の 状 況 |
|---------|--------|---------|--------|-----------------------------|
| 服 薬 管 理 | 4月30日 | 1階ホール | 利用者72歳 | 食後の薬を食前に服用してしまった。 |
| 服 薬 管 理 | 5月6日 | 1階ホール | 利用者89歳 | 起床時の薬セットを忘れてしまった。 |
| 転 倒 | 8月20日 | 1階ホール | 利用者89歳 | 歩行中に転倒し、膝をついてしまった。 |
| 転 倒 | 10月22日 | 2階ホール | 利用者89歳 | 椅子から立ち上がる際、ふらつき床にずり落ちてしまった。 |
| ヒヤリハット | 11月5日 | 1階ホール | 利用者89歳 | 一人でエレベーターに乗り、2階に行ってしまった。 |
| 転 落 | 12月18日 | 1階ホール | 利用者82歳 | ソファからずり落ちてしまった。 |
| 転 倒 | 3月7日 | 1階ホール | 利用者82歳 | 急に自ら立ち上がり、床に倒れた。 |

4. 職員の状況

令和3年3月31日 現在

(1) 組織図



(2) 職種別職員数 () は兼務職員数

| 職名 \ 職種 | 管 理 者 | 介 護 支 援 専 門 員 | 看 護 師 | 介 護 員 | 運 転 手 | 計 |
|-----------|-------|---------------|-------|-------|-------|-------|
| 正 職 員 | (1) | 1 | 0 | 4 | 0 | 5(1) |
| 準 職 員 | 0 | 0 | 1 | 3 | 0 | 4 |
| パ ー ト 職 員 | 0 | 0 | 0 | 0 | 1 | 1 |
| 嘱 託 職 員 | 0 | 0 | 0 | 1 | 0 | 1 |
| 計 | (1) | 1 | 1 | 8 | 1 | 11(1) |

(3) 職員名簿

令和3年3月31日 現在

| 氏名 | 職種 | 資格 | 1週間に勤務すべき時間数 | 専・兼 | 兼務先 | 職員区分 |
|-------|---------|-------------------|--------------|-----|---------------------------------|-------|
| 阿部博美 | 管理者 | 社会福祉施設長 社会福祉主事 | 40H | 兼 | 本部事務局、 グループホーム、 障害者支援センター | 正規職員 |
| 阿部愛 | 介護支援専門員 | 介護支援専門員 介護福祉士 | 40H | 専 | | 正規職員 |
| 齋藤幸子 | 看護師 | 准看護師 | 40H | 専 | | 正規職員 |
| 渡部綾 | 介護員 | 介護福祉士 | 40H | 専 | | 正規職員 |
| 堀孝子 | 介護員 | 介護福祉士 | 40H | 専 | | 正規職員 |
| 五十嵐幸子 | 介護員 | 介護福祉士 | 40H | 専 | | 正規職員 |
| 佐藤浩 | 介護員 | ホームヘルパー | 40H | 専 | | 正規職員 |
| 土岐早苗 | 介護員 | 介護福祉士 | 40H | 専 | | 準職員 |
| 幅野容 | 介護員 | 介護福祉士 | 40H | 専 | | 準職員 |
| 上野欣也 | 介護員 | ホームヘルパー | 40H | 専 | | 準職員 |
| 小野貞子 | 介護員 | 介護福祉士 | 40H | 専 | | 嘱託職員 |
| 伊藤富雄 | 運転手 | | 15H | 専 | | パート職員 |

(4) 職種外役割

| 役割 | 氏名 | 役割 | 氏名 |
|-----------|------|---------|------|
| 会計責任者 | 阿部博美 | 苦情解決責任者 | 阿部博美 |
| 予算管理責任者 | 阿部博美 | 苦情受付担当者 | 阿部愛 |
| 固定資産管理責任者 | 阿部博美 | 防火管理者 | 阿部博美 |
| 出納員 | 荒木禎崇 | | |

(5) 職員の採用・異動・退職

令和3年3月31日 現在

| 採用・異動・退職 | 職名 | 氏名 | 採用・異動・退職日 |
|----------|-----|-------|-----------|
| 採用 | 運転手 | 伊藤富雄 | 令和2年6月17日 |
| | 看護師 | 齋藤幸子 | 令和3年3月1日 |
| | 介護員 | 土岐早苗 | 令和3年3月1日 |
| 退職 | 介護員 | 佐藤理香 | 令和2年6月30日 |
| | 介護員 | 石川垂紀 | 令和2年6月30日 |
| | 介護員 | 相澤千加子 | 令和3年2月28日 |
| | 看護師 | 阿部理加 | 令和3年2月28日 |
| | 介護員 | 小野貞子 | 令和3年3月31日 |

(6) 協力医療機関

多機能「よつばの里」は、利用者の主治医との連携を基本としつつ、利用者の病状の急変時における協力医療機関を次の通り定めています。

| 医療機関名 | 住所 |
|----------|----------------------------|
| 鶴岡市立荘内病院 | 鶴岡市泉町4-20 |
| 川上医院 | 鶴岡市本町三丁目7-10 院長 川上篤 医師 |
| 谷家歯科医院 | 鶴岡市日吉町1-1-21 院長 瀧口知彌 医師 |

5. その他の状況

(1) 地域密着型サービスの事業所自己評価

| | |
|---------------|----------------------|
| 自己評価（事業所毎に実施） | 令和2年10月5日～令和2年10月12日 |
| 事業所自己評価 | 令和2年10月28日 |
| 地域からの評価 | 令和2年1月26日 |

(2) 実地指導・集団指導の状況

実地指導、集団指導はありませんでした。

(3) 運営推進会議の開催

| | 開催日 | 出席人数 | 内 容 |
|-----|----------------|------|--|
| 第1回 | 中止 (書面での報告) | 0名 | ①令和元年度の年間利用状況 ②サービス提供状況の報告 ③事故発生の報告 ④その他（要望、助言等） |
| 第2回 | R2.7.21 | 5名 | ①サービス提供状況の報告 ②事故発生の報告 ③その他（要望、助言等） |
| 第3回 | R2.9.29 | 7名 | ①サービス提供状況の報告 ②事故発生の報告 ③その他（要望、助言等） |
| 第4回 | R2.11.25 | 8名 | ①サービス提供状況の報告 ②事故発生の報告 ③外部評価について ④その他（要望、助言等） |
| 第5回 | R3.1.26 | 8名 | ①サービス提供状況の報告 ②事故発生の報告 ③事業所サービス評価について ④その他（要望、助言等） |
| 第6回 | R3.3.30 | 7名 | ①サービス提供状況の報告 ②事故発生の報告 ③活動報告 ④サービス評価総括表の説明 ⑤その他（要望、助言等） |

運営推進会議の構成員

| | | |
|---|---------|--------------------|
| ① | 五十嵐 松 治 | 元第四学区社会福祉協議会理事（会長） |
| ② | 白 崎 喜美子 | 本町三丁目北部町内会会長 |
| ③ | 魚 住 百合子 | 元第四民生区民生児童委員 |
| ④ | 池 田 明 美 | 家族代表 |
| ⑤ | 小 野 美 咲 | 鶴岡市役所 長寿介護課 |