

令和2年度 介護支援センター「よつばの里」 事業報告書

1. 事業所の概要

事業所の名称	介護支援センター 「よつばの里」	管理者氏名	成澤正則
事業所の所在地	〒997-0034 鶴岡市本町三丁目2-5	電話番号	0235-24-4282 070-6495-1036
介護保険事業所番号	0670701416	FAX番号	0235-24-4283
サービスの種類	居宅介護支援	事業開始年月日	平成23年4月1日
指定の有効期間	平成29年4月1日から 令和5年3月31日まで	営業日	月曜日～金曜日 〔祝祭日、12/29～〕 〔1/3までを除く〕

2. 経営状況

(1) 事業所の利用状況

令和2年度の延べ利用者数は、要支援者が43件、要介護者が189件の合計232件でした。前年度比で要支援者の延べ利用者数は13件減少しましたが、要介護者の延べ利用者数は10件増加しています。

今年度も利用者数の増加に向けて、利用者に対しては年2回、地域包括支援センターと医療機関に対しては月3回、居宅サービス事業所へは月1回の頻度で新規利用者の受入れが可能である旨のリーフレット（チラシ）を配布し、空き情報をお知らせしてきました。これにより紹介を受けた利用者もおりますので、引き続き訪問やFAX等の方法により事業周知を進めてまいります。

(2) 収入状況

	H29年度	H30年度	R1年度	R2年度
居宅介護支援費収入	1,921,060	1,701,880	2,100,620	2,158,680
介護予防支援委託料収入	312,716	236,944	232,468	180,964
合計	2,233,776	1,938,824	2,333,088	2,339,574

(3) 介護報酬（令和元年10月改訂）

① 要支援・総合事業対象

区分	報酬種別	報酬単位	摘要
基本報酬	介護予防支援受託費	409/月	要支援者
	介護予防ケアマネジメント受託費	409/月	総合事業対象者

②要介護

区分	報酬種別		報酬単位	摘要
基本報酬	居宅介護支援費(Ⅰ)	要介護1・2	1,057/月	要介護度に応じ、 いずれかを1回
		要介護3・4・5	1,373/月	
加算	初回加算		300/月	入院時にいずれかを 1回 退院・退所時に いずれかを1回
	入院時情報連携加算(Ⅰ)		200/月	
	入院時情報連携加算(Ⅱ)		100/月	
	退院・退所加算(Ⅰ)イ		450/月	
	退院・退所加算(Ⅱ)イ		600/月	

3. 利用者の状況

(1) 要介護別利用者数

	令和2年度										前 年 度
	要支 援1	要支 援2	要支 援計	要介 護1	要介 護2	要介 護3	要介 護4	要介 護5	要介 護計	合 計	
4月	3	0	3	6	7	2	2	0	17	20	18
5月	3	0	3	6	7	1	2	0	16	19	17
6月	3	0	3	6	7	1	2	0	16	19	18
7月	3	0	3	6	6	2	2	0	16	19	18
8月	3	0	3	6	6	1	2	0	15	18	18
9月	3	0	3	6	5	2	2	0	15	18	18
10月	4	0	4	6	5	3	2	0	16	20	18
11月	4	0	4	6	5	3	2	0	16	20	19
12月	4	0	4	6	5	2	1	0	14	18	22
1月	4	0	4	7	6	2	1	0	16	20	24
2月	4	0	4	7	6	2	1	0	16	20	22
3月	4	1	5	7	6	2	1	0	16	21	23
計	42	1	43	75	71	23	20	0	189	232	235
平均	3.5	1.0	3.6	6.3	5.9	1.9	1.7	0.0	15.8	19.3	19.6
割合	97.7 %	2.3 %	100 %	39.7 %	37.6 %	12.2 %	10.6 %	0.0 %	100 %	—	—

(2) 感染症の罹患状況

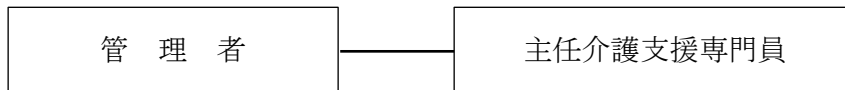
罹患者なし

(3) 苦情受付状況

苦情なし

4. 職員の状況

(1) 組織



(2) 職種別職員数

職名	職種	計
正職員	管理者兼主任介護支援専門員	1名
計		1名

(3) 職員名簿

氏名	職種	資格	1週間に勤務すべき時間数	専任・兼任の別	職員区分
成澤正則	管理者兼主任介護支援専門員	主任介護支援専門員 介護支援専門員	40時間	兼任	正

(4) 職種外役割

役割	氏名	役割	氏名
会計責任者	成澤正則	苦情解決責任者	成澤正則
予算管理責任者	成澤正則	苦情受付担当者	富樫律
固定資産管理責任者	成澤正則	防火管理者	阿部博美
出納員	荒木禎崇		

(5) 職員の採用・異動・退職等

なし

5. 実地指導・集団指導の状況

(1) 実地指導

なし

(2) 集団指導

なし