

令和元年度 障害者支援センター「よつばの里」 事業報告書

1. 事業所の概要

事業所の名称	障害者支援センター 「よつばの里」	管理者	阿部博美
事業所の所在地	〒997-0034 鶴岡市本町三丁目2番5号	電話番号 FAX番号	0235-24-4282 0235-24-4283
事業所番号	0610300410	事業開始年月日	平成19年4月1日
サービスの種類	障がい福祉サービス 就労継続支援B型	定員	25名
指定有効期限	平成31年3月29日から 令和7年3月28日まで	営業日	障害者支援センター「よつばの里」 [月曜日から土曜日] フォーラムカフェ クルール [火曜日から日曜日・祝祭日の展示・催事期間]
サテライト	フォーラムカフェ クルール		
サテライト 事業所所在地	〒997-0035 鶴岡市馬場町13番3号 (鶴岡アートフォーラム内)	サテライト事業所 事業開始年月日	平成25年9月1日

2. 経営状況

(1) 事業所の利用状況

令和元年度の利用状況は、25名定員、登録利用者36名（年度末現在）で、延べ利用者数7,328人（前年度比+114人）、1日平均27.1人（前年度比+0.3人）となりました。

1日平均利用者数が定員を超えていますが、基準の「1日当たり利用者数が定員が50人以下の場合は、当該基準の150%を超過」、若しくは「過去3か月間の平均利用人員が、定員の125%を超過している場合」のいずれも超えず、減算には該当しませんでした。

(2) 収入状況

就労継続支援B型は、新規利用者3名、退所者2名、また、長期欠席者が2名でした。

基本報酬は、就労継続支援B型サービス費（I）で算定。重度者支援体制加算は、対象利用者が退所し算定できませんでした。その結果、収入も若干の減少となりました。また、職員数は、配置基準を守り減算等に該当しませんでした。

（単位：円）

	平成28年度	平成29年度	平成30年度	令和元年度
就労支援事業収入	4,285,033	6,193,779	5,442,738	5,344,572
障害福祉サービス等事業収入	48,673,580	52,609,870	54,584,782	53,710,923
合計	52,958,613	58,803,649	60,027,520	59,055,495

(3) 報酬 (令和元年10月改訂)

区 分	報 酬 種 別	報 酬 単 位	摘 要
基本報酬	就労継続支援B型サービス費(Ⅰ) (定員21~40人以下) (6)工賃:5,000 ~10,000円未満	511	(Ⅰ) 7.5:1 (Ⅱ) 10:1
加 算	福祉専門職員配置等加算(Ⅰ)	15	
	初期加算	30	利用開始から30日
	欠席時対応加算	94	月4回を限度
	目標工賃達成指導員配置加算(定員21~40人以下)	80	
	施設外就労加算	100	
	利用者負担上限額管理加算	150	月1回を限度
	食事提供体制加算	30	
	送迎加算(Ⅰ)	21	片道
	福祉・介護職員処遇改善加算(Ⅰ)	5.20%	報酬総単位数×加算率

(4) 利用状況

定員：25名

	令和元年度					平成30年度				
	登録者数 (人)	平均人数 (人)	開設日数 (日)	欠席延日数 (日)	利用延日数 (日)	登録者数 (人)	平均人数 (人)	開設日数 (日)	欠席延日数 (日)	利用延日数 (日)
4月	35	28.6	22	52	630	32	25.4	22	82	558
5月	35	27.5	23	72	632	32	25.8	23	77	594
6月	34	28	22	44	615	33	26.1	22	63	574
7月	34	28.2	23	32	648	33	26.7	23	59	613
8月	34	26.6	23	69	612	33	26.5	23	72	610
9月	34	25.9	22	78	570	33	26.7	22	70	587
10月	34	27.6	23	50	635	34	27.4	23	59	630
11月	35	27.1	22	74	596	35	27.3	22	56	601
12月	35	27.1	23	63	623	35	26.7	23	81	618
1月	35	26.1	23	80	601	35	27.2	23	79	624
2月	36	26.2	21	78	551	35	27.8	20	67	556
3月	36	27.7	23	71	615	35	28.2	23	62	649
年度計	417	27.1	270	763	7,328	405	26.8	269	827	7,214

(5) 利用者負担金の未収状況

1名の利用者が平成29年10月利用分から滞納が発生していましたが、社会福祉協議会の自立支援事業を利用し分納していただくことで、現在、すべて収金できております。

3. 利用者の状況

(1) 障害支援区分別利用者数

区分	就労継続支援B型	
	利用者	割合
1	0	0.0%
2	6	16.7%
3	11	30.6%
4	4	11.1%
5	0	0.0%
6	1	2.8%
非該当	14	38.9%
合計	36	100.0%

(2) 身体拘束の状況

該当するものではありませんでした。

(3) 感染症の罹患状況

今年度の感染症罹患者はありませんでした。

利用者・職員共に、うがい・手洗いを徹底し感染症予防に努めました。

毎年、胃腸炎・食中毒・インフルエンザなど季節で流行する感染症が起り易い時期は、利用者・家族へ手洗い・うがい・通所前の検温、早目の受診や予防の促しを文書にて行っております。

(4) 苦情の受付状況

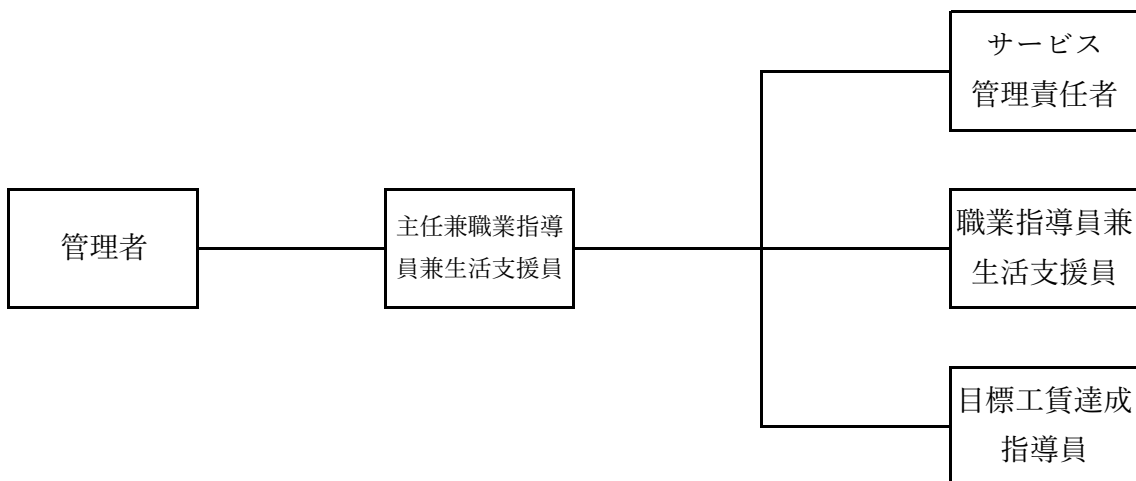
苦情の受付はありませんでした。

(5) 事故報告状況

該当するものではありませんでした。

4. 職員の状況

(1) 組織図



(2) 職種別職員数

職種 職名	管理者	主任兼職業指導員兼生活支援員	サービス管理責任者	職業指導員兼生活支援員	目標工賃達成指導員	計
正規職員	(1)	1	1	2	1	5 (1)
準職員	0	0	0	3	0	3
計	(1)	1	1	5	1	8 (1)

(3) 職員名簿

令和2年3月31日 現在

No	氏名	職種	資格	1週間に勤務すべき時間数	専・兼	兼務先	職員区分
1	阿部博美	管理者	社会福祉施設長 社会福祉主事	40H	兼	法人本部、多機能、グループホーム	正規職員
2	工藤順一	主任兼職業指導員 兼生活支援員	介護福祉士 社会福祉主事	40H	専		〃
3	長谷川恵美	サービス管理責任者	介護福祉士	40H	専		〃
4	本間睦	職業指導員 兼生活支援員	介護支援専門員 介護福祉士 社会福祉主事	40H	兼	グループホーム	〃
5	佐藤いずみ	〃	介護福祉士 社会福祉主事	40H	専		〃
6	鈕持秀章	目標工賃達成指導員	介護福祉士	40H	専		〃
7	米澤留美子	職業指導員 兼生活支援員		40H	専		準職員 (常勤)
8	山口清香	〃		40H	専		〃
9	高山恵理	〃		40H	専		〃

(4) 職種外役割

令和2年3月31日 現在

役割	氏名	役割	氏名
会計責任者	阿部博美	苦情解決責任者	阿部博美
予算管理責任者	阿部博美	苦情受付担当者	長谷川恵美
固定資産管理責任者	阿部博美	防火管理者	阿部博美
出納員	荒木禎崇		

(5) 職員の採用・異動・退職

ありませんでした。

5. 就労支援事業の活動状況

令和元年度の利用登録者は、36名（年度末現在）となっています。

今年度は鶴岡地区通所施設協議会を通じ鶴岡市からの委託業務作業（公園清掃、除草作業）に参加しました。また、施設製品のクッキーの販路拡大を行い工賃アップを図りました。

「よつばの里」独自の名刺点字入れ作業も販路拡大を図り、依頼が継続しています。

しかし、鶴岡市からの委託業務作業の中止（内川河川の清掃用具仕分）や受託量（箱折り等）の減少により目標工賃（6,700円）を上回ることができませんでした。

運営面では、祝日等開設日の利用者が増えている一方、重度者支援体制加算（Ⅱ）が算定できなくなったことで事業収入が前年度より減収となりました。

その他、社会参加・余暇活動として忘年会（日帰り温泉）を計画し、利用者を楽しんでいただくことができました。

(1) 利用者の工賃

区分	支払対象者 延べ人数（人）	支払総額	令和元年度 平均工賃額	平成30年度 平均工賃額	差額
月額（円）	399	2,598,677	6,513	6,472	41
日額（円）	7,325	2,598,677	355	352	3
時間額（円）	23,672	2,598,677	110	108	2

6. その他の状況

(1) 作業環境の課題

利用者数の増加に加え、車椅子の方が4名、片麻痺の方3名、視覚障害の方1名、聴覚障害の方1名が利用されていることから、デイサービスの利用者との関係において、トイレ・洗面所の混み合いやすれ違い時の接触・転倒の危険性が常にあります。

また、作業中も隣の席の人と余裕がなく、作業内容によっては立ったままの作業になったり、タオルがたたみにくいなど、利用者の活動に不便をかけている状態が続いています。

(2) 見学・視察の受入れ状況

月	団体・個人名		内容
8月	鶴岡市障害者相談支援センター	4名	見学
10月	永寿荘	2名	見学
2月	もみじが丘	4名	見学
3月	鶴岡市障害者相談支援センター	2名	見学

(3) 実習生の受入れ

月	団体・個人名	
11月、12月	山形県立鶴岡中央高校	2年 1名

(4) 県の実地指導・集団指導結果

実地指導を次のとおり受けています。

指定障害福祉サービス事業者等実地指導	指定障害福祉サービス事業所
令和元年12月18日（水） 障害者支援センター「よつばの里」 会議室	就労継続支援B型 障害者支援センター「よつばの里」

予定されていた集団指導は、新型コロナウイルス感染症拡大防止のため電子メールにて資料配布となりました。