

令和元年度 グループホーム「よつばの里」  
事業報告書

1. 事業所の概要

事業所名称	グループホーム「よつばの里」	管理者氏名	阿部博美
事業所の所在地	〒997-0034 鶴岡市本町三丁目2番5号	電話番号	0235-24-4282
		FAX番号	0235-24-4283
事業所番号	0620300137	事業開始年月日	平成23年2月1日
サービスの種類	障がい福祉サービス 共同生活援助 (介護サービス包括型)	営業日	365日
指定有効期間	平成29年1月25日から 令和5年1月24日まで	入所定員	9名

<共同生活住居>

名称	えがおホーム	えがおホーム・ネオ
所在地	〒997-0043 鶴岡市東新斎町10番40号	〒997-0043 鶴岡市東新斎町10番40号
電話番号	070-5099-5719	070-5090-1740
FAX番号	0235-24-4283	0235-24-4283
事業開始年月日	平成23年2月1日	平成25年4月1日
男女別定員	男性3名、女性2名	男性4名

2. 経営状況

(1) 事業所の利用状況

利用者の支援区分は区分6が1名、区分4が2名、区分3が1名、区分2が3名、他1名です。  
今年度は、11月より男性利用者が、約2ヶ月にわたり入院加療を続けましたが、日常生活において食事制限が多いこと、また、退院の目途が立たないことから1月に退去となりました。  
その結果、3月31日現在1名の欠員となっていますが、4月に男性の入居を予定しています。  
職員については、7月に世話人1名が退職、同月に欠員を補充し、現在に至っています。

(2) 収入状況

(単位：円)

	平成28年度	平成29年度	平成30年度	令和元年度
障害福祉サービス等事業収入	25,523,775	24,398,183	23,942,941	23,108,046

(3) 利用者負担金の未収状況

未収金はありませんでした。

(4) 報酬 (令和元年10月改定)

区分	報酬種別	報酬単位	摘要	
基本報酬	共同生活援助サービス費 (II) (5:1)	区分6	615	(I) 4:1 (II) 5:1 (III) 6:1
		区分5	499	
		区分4	420	
		区分3	333	
		区分2	244	
		区分1以下	199	
	共同生活援助サービス費 (IV)	区分6	696	(IV) 体験利用
		区分5	581	
		区分4	500	
		区分3	414	
		区分2	324	
		区分1以下	274	
加算	夜間支援等体制加算 (I) (対象利用者8~10人以下)		149	
	長期帰宅時支援加算		40	
	帰宅時支援加算		187	
	長期入院時支援特別加算1		122	
	福祉・介護職員処遇改善加算 (I)		7.40%	報酬総単位数×加算率

## (5) 利用状況

	令和元年度							平成30年度						
	在籍者数 (人)	欠員者数 (人)	入院延日数 (日)	外泊延日数 (日)	欠員延日数 (日)	延日数計 (日)	利用延日数 (日)	在籍者数 (人)	欠員者数 (人)	入院延日数 (日)	外泊延日数 (日)	欠員延日数 (日)	延日数計 (日)	利用延日数 (日)
4月	9	0	0	0	0	0	270	9	0	0	7	0	0	263
5月	9	0	0	0	0	0	279	9	0	0	4	1	0	274
6月	9	0	0	0	0	0	270	8	1	0	8	22	0	240
7月	9	0	0	1	0	0	279	8	1	0	9	23	0	247
8月	9	0	0	0	0	0	279	9	0	0	2	4	0	273
9月	9	0	0	0	0	0	270	9	0	0	4	0	0	266
10月	9	0	0	0	0	0	279	9	0	20	2	0	0	257
11月	9	0	12	0	0	0	258	9	0	30	0	0	0	240
12月	9	0	31	0	0	0	248	9	0	0	0	17	0	262
1月	8	1	18	0	13	0	248	9	0	0	0	0	0	279
2月	8	1	0	0	29	0	232	9	0	0	0	0	0	252
3月	8	1	0	0	31	0	248	9	0	0	0	0	0	279
年度計	105	3	61	1	73	0	3,160	106	2	50	36	67	0	3,132

(定員：えがおホーム5人、えがおホーム・ネオ4人)

### 3. 利用者状況

#### (1) 入居者数

(単位：人)

	えがおホーム (定員5人)	えがおホーム・ネオ (定員4人)	合 計
男 性	2人	4人	6人
女 性	2人	0人	2人
合 計	4人	4人	8人

#### (2) 身体拘束の状況

該当するものではありませんでした。

#### (3) 感染症の罹患状況

今年度は感染症の罹患者の発生はありませんでした。

#### (4) 苦情の受付状況

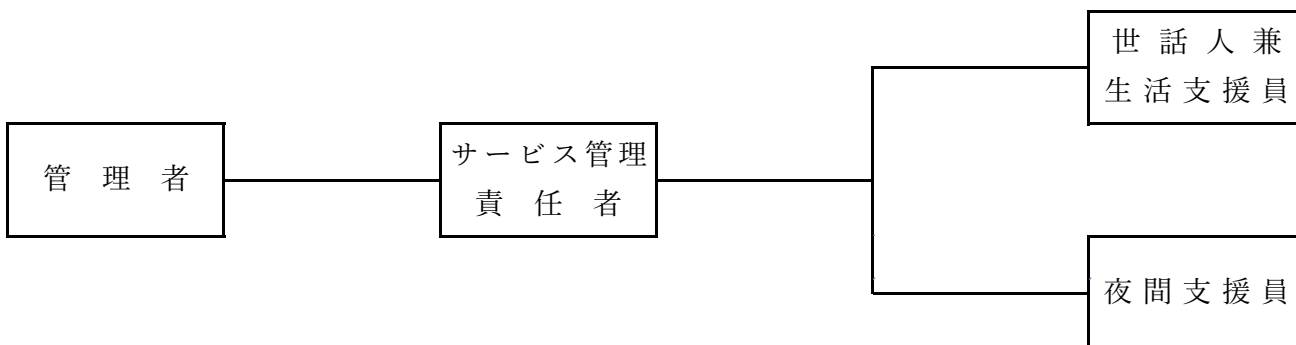
ありませんでした。

#### (5) 事故報告状況

ありませんでした。

### 4. 職員の状況

#### (1) 組織図



#### (2) 職種別職員数

( ) は兼務

職 種 職 名	管 理 者	サービスマ ニ タ ン 責 任 者	世 話 人 兼 生 活 支 援 員	夜 間 支 援 員	計
正 職 員	(1)	(1)			(2)
準 職 員			3	2	5
パ ー ト 職 員			1		1
計	(1)	(1)	4	2	6(2)

## (3) 職員名簿

令和2年3月31日 現在

No.	氏名	職種	資格	1週間に勤務すべき時間数	専・兼	兼務先	職員区分
1	阿部博美	管理者	社会福祉施設長 社会福祉主事	40H	兼	本部事務局、多機能、障害者支援センター	正規職員
2	本間睦	サービス管理責任者	介護支援専門員 介護福祉士 社会福祉主事	10H	兼	障害者支援センター	正規職員
3	五十嵐八重	世話人兼生活支援員		40H	専		準職員 (常勤)
4	太田智子	世話人兼生活支援員		40H	専		準職員 (常勤)
5	宮本美紀	世話人兼生活支援員	初任者研修修了	40H	専		準職員 (常勤)
6	小林貢太	夜間支援員	初任者研修修了	28H	専		準職員 (常勤)
7	小林広夫	夜間支援員兼 世話人兼生活支援員		28H	専		準職員 (常勤)
8	富樫妙子	世話人兼生活支援員		24H	専		準職員 (パート)

## (4) 職種外役割

役割	氏名	役割	氏名
会計責任者	阿部博美	苦情解決責任者	阿部博美
予算管理責任者	阿部博美	苦情受付担当者	本間睦
固定資産管理責任者	阿部博美	防火管理者	阿部博美
出納員	荒木禎崇		

## (5) 職員の採用・異動・退職

採用・異動・退職	職種	氏名	採用・異動・退職日
採用	世話人兼生活支援員	宮本美紀	令和元年7月6日
退職	世話人兼生活支援員	市村正敏	令和元年7月15日

## 5. その他の状況

## (1) 実地指導・集団指導の状況

実地指導はありませんでした。

予定されていた集団指導は、新型コロナウイルス感染症拡大防止のため、電子メールにて資料配布となりました。