

令和元年度 デイサービスセンター「よつばの里」

事業報告書

1. 事業所の概要

事業所の名称	デイサービスセンター 「よつばの里」	管理者氏名	成 澤 正 則
事業所の所在地	〒997-0034 鶴岡市本町三丁目2番5号	電話番号	0235-33-8082
		F A X 番号	0235-24-4283
介護保険事業所 番号	0 6 7 0 7 0 1 4 0 8	事業開始年月日	平成23年4月1日
サービスの種類	・地域密着型通所介護 ・介護予防・日常生活支援総合 事業第1号通所事業（通所介 護相当サービス）	利用定員	13名
指定の有効期間	平成29年4月1日から 令和5年3月31日まで	営業日	月曜日～金曜日 土曜日は月1回営業 (12/29～1/3は休み)
事業所の規模	小規模型	サービス提供時間	7時間以上8時間未満

2. 経営状況

(1) 事業所の利用及び収入の状況

令和元年度の延べ利用者数は、1,301人(前年度比▲178人)、1日(平日)平均の利用者数では4.8人(前年度比▲0.7人)と、いずれも減少となりました。また、利用者の平均介護度は、1.8と前年度度との比較で、0.2低くなっています。このため、介護保険収入も減収となりました。

	平成28年度	平成29年度	平成30年度	令和元年度
利用者数(人)	2,195	1,846	1,479	1,301
1日平均(人)	8.2	6.9	5.5	4.8
介護保険事業収入(円)	22,983,112	19,443,755	14,850,140	12,792,848

(2) 介護報酬（令和元年10月改訂）

① 介護給付

区 分	報 酬 種 別		報 酬 単 位	摘 要
基 本 報 酬	地域密着型通所介護費 (7時間以上8時間未満)	要介護1	739	
		要介護2	873	
		要介護3	1,012	
		要介護4	1,150	
		要介護5	1,288	
加 算	入浴介助加算		50	
	個別機能訓練加算(Ⅱ)		56	
	サービス提供体制強化加算(Ⅰ)イ		18	
	認知症加算		60	
	介護職員処遇改善加算(Ⅰ)		5.90%	介護報酬総単位数×加算率

② 介護予防・日常生活支援総合事業

区 分	報 酬 種 別		報 酬 単 位	摘 要	
基 本 報 酬	介護予防通所 介護相当サー ビス費	要支援1	月1～4回利用	380/回	
			月5回利用	1,655/月	
		要支援2	月1～4回利用	380/回	
			月5～8回利用	391/回	
			月9回利用	3,393/月	
加 算	運動器機能向上体制加算		225/月		
	サービス提供体制強化加算 (Ⅰ)イ	要支援1	72/月		
		要支援2	144/月		
介護職員処遇改善加算(Ⅰ)		5.90%	介護報酬総単位数×加算率		

3. 利用者の状況

(1) 要介護度別利用状況

	令和元年度		平成30年度	
	延利用者数	割合	延利用者数	割合
要支援1	43	3.7%	47	4.0%
要支援2	61	5.2%	0	0.0%
要介護1	496	42.1%	469	39.8%
要介護2	280	23.8%	418	35.5%
要介護3	298	25.3%	544	46.2%
要介護4	0	0.0%	1	0.1%
要介護5	0	0.0%	0	0.0%
合計	1,178	100.0%	1,479	125.6%
平均要介護度	1.8		2.0	

(2) 月別利用状況

	令和元年度					平成30年度				
	延べ	実人員	稼働日数	1日平均	平均介護度	延べ	実人員	稼働日数	1日平均	平均介護度
4月	133	16	23	5.8	1.8	127	17	22	5.8	2.1
5月	115	16	24	4.8	1.8	127	17	24	5.3	2.0
6月	106	17	21	5.0	1.8	124	17	22	5.6	2.0
7月	128	17	24	5.3	1.8	141	17	23	6.1	2.1
8月	117	16	23	5.1	1.8	142	17	25	5.7	2.0
9月	105	15	22	4.8	1.8	129	17	21	6.1	2.0
10月	109	15	24	4.5	1.8	130	16	24	5.4	2.0
11月	107	15	22	4.9	1.8	122	16	23	5.3	2.1
12月	102	15	21	4.9	1.8	99	16	21	4.7	2.1
1月	91	15	21	4.3	1.7	103	16	21	4.9	2.0
2月	89	15	21	4.2	1.7	115	16	21	5.5	2.0
3月	99	15	23	4.3	1.7	120	17	22	5.5	1.9
合計	1,301	187	269	57.9	21.3	1,479	199	269	65.9	24.3
平均	108.4	15.6	22.4	4.8	1.8	123.3	16.6	22.4	5.5	2.0

(3) 感染症の罹患状況

・なし

(4) 苦情の受付状況

・なし

(5) 身体拘束

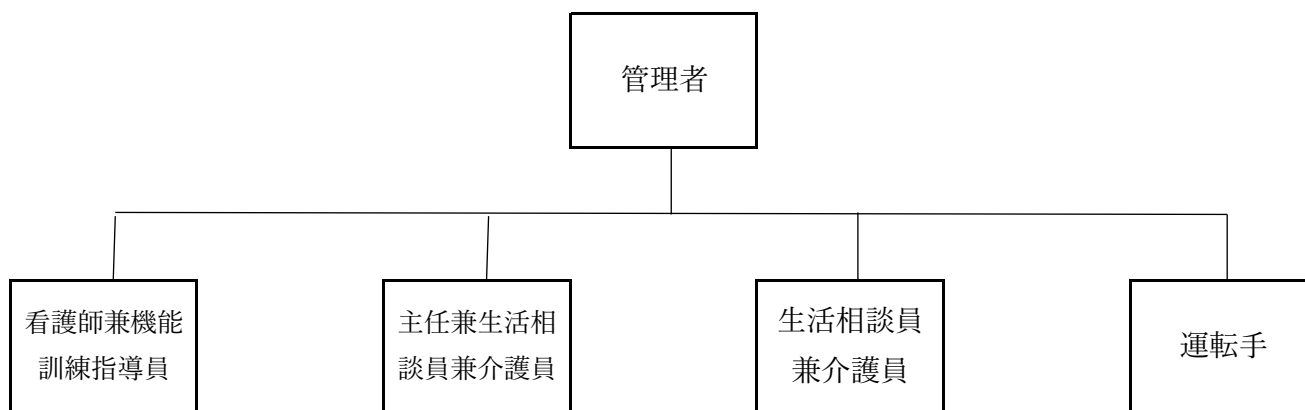
・身体拘束はしていません。

(6) 事故報告状況

・なし

4. 職員の状況

(1) 組織図



(2) 職種別職員数

職種 職名	管理者	看護師兼機能 訓練指導員	主任兼生活相 談員兼介護員	生活相談員兼 介護員	運転手	計
正規職員	(1)	1	1	1		3 (1)
準職員 (パート)					1	1
計	(1)	1	1	1	1	4 (1)

(3) 職員名簿

令和2年3月31日 現在

番号	氏名	職種	資格	1週間に勤務すべき時間数	専・兼	兼務先	職員区分
1	成澤正則	管理者	主任介護支援専門員	40H	兼	介護支援センター	正規職員
2	中濱 瞳	看護師兼 機能訓練指導員	看護師	40H	専		正規職員
3	渡部 梢	主任兼生活相談員 兼介護員	社会福祉主事 介護福祉士	40H	専		正規職員
4	石川 亜紀	生活相談員 兼介護員	介護福祉士	40H	専		正規職員
5	伊藤 富雄	運転手		20H	専		準職員 (パート)

(4) 職種外役割

役割	氏名	役割	氏名
会計責任者	成澤正則	苦情解決責任者	成澤正則
予算管理責任者	成澤正則	苦情受付担当者	渡部 梢
固定資産管理責任者	成澤正則	防火管理者	阿部 博美
出納員	荒木 禎 崇		

(5) 職員の採用・異動・退職

採用・異動・退職	職種	氏名	採用・異動・退職日
採用	看護師兼機能訓練指導員	中 濱 瞳	令和元年5月1日
退職	看護師兼機能訓練指導員	中 濱 瞳	令和2年3月31日
	主任兼生活相談員兼介護員	渡 部 梢	令和2年3月31日
	運 転 手	伊 藤 富 雄	令和2年3月31日

5. その他の状況

(1) 地域密着型サービスの事業所自己評価

事業所自己評価	令和2年3月11日
---------	-----------

(2) 実地指導・集団指導の状況

実地指導 なし

集団指導 なし

(3) 運営推進会議の開催

	開催日	出席人数	内 容
第 1 回	R1.7.23	5名	①施設の状況について（平成30年度報告）
			②利用者の状況について
			③活動報告
			④その他（要望、助言等）
第 2 回	R2.1.28	6名	①施設の状況について（令和元年度報告）
			②利用者の状況について
			③活動報告
			④その他（要望、助言等）

○運営推進会議の構成員

①	五十嵐 松 治	第四学区社会福祉協議会理事（会長）
②	白 崎 喜美子	本町三丁目北部町内会会長
③	魚 住 百合子	元第四民生区民生児童委員
④	小 野 美 咲	鶴岡市役所 介護長寿課
⑤	五十嵐 憲 子	家族代表