

平成30年度 グループホーム「よつばの里」 事業報告書

1. 事業所の概要

事業所名称	グループホーム「よつばの里」	管理者氏名	阿部博美
事業所の所在地	〒997-0034 鶴岡市本町3丁目2番5号	T E L	0235-24-4282
		F A X	0235-24-4283
事業所番号	0620300137	事業開始年月日	平成23年2月1日
サービスの種類	障がい福祉サービス 共同生活援助 (介護サービス包括型)	営業日	365日
指定有効期間	平成29年1月25日から 令和5年1月24日まで	入所定員	9名

<共同生活住居>

名称	えがおホーム	えがおホーム・ネオ
所在地	〒997-0043 鶴岡市東新斎町10番40号	〒997-0043 鶴岡市東新斎町10番40号
電話番号	070-5099-5719	070-5090-1740
F A X 番号	0235-24-4283	0235-24-4283
事業開始年月日	平成23年2月1日	平成25年4月1日
男女別定員	男性5名	男性3名、女性1名

2. 経営状況

(1) 事業所の利用状況

利用者の支援区分は区分6が1名、区分4が3名、区分3が1名、区分2が3名、他1名です。今年度は5月男性1名退去後、6月と7月に体験利用された女性利用者1名が8月より正式入居となりました。10月より入院加療となった男性利用者が、日常生活において医療行為が必要となったため11月に退去後、12月より男性1名が入居となりました。職員は4月に人事異動により欠員を補充し、現在に至っております。

(2) 収入状況

(単位：円)

	27年度	28年度	29年度	30年度
訓練等給付費収入	15,615,928	18,741,520	17,943,940	17,504,310
利用者負担金収入	28,152	0	0	0
特別給付費収入	1,020,000	1,080,000	1,024,205	1,050,000
計	16,664,080	19,821,520	18,968,145	18,554,310

(3) 利用者負担金の未収状況

未収金はありませんでした。

(4) 報 酬

区 分	報 酬 種 別	報 酬 単 位	摘 要	
基本報酬	共同生活援助サービス費 (Ⅱ) (5:1)	区分6	611	(Ⅰ) 4:1 (Ⅱ) 5:1 (Ⅲ) 6:1
		区分5	496	
		区分4	417	
		区分3	331	
		区分2	242	
		区分1以下	198	
	共同生活援助サービス費 (Ⅳ)	区分6	691	(Ⅳ) 体験利用
		区分5	577	
		区分4	497	
		区分3	411	
		区分2	322	
		区分1以下	272	
加 算	福祉専門員配置加算(Ⅱ)	7	(Ⅰ) 35%以上 (Ⅱ) 25%以上	
	夜間支援等体制加算(Ⅰ) (対象利用者8~10人以下)	149		
	長期帰宅時支援加算	40		
	帰宅時支援加算	187		
	長期入院時支援特別加算1	122		
	福祉・介護職員処遇改善加算(Ⅰ)	7.40%	報酬総単位数×加算率	

(5) 利用状況

	29年度							30年度						
	在籍者数 (人)	欠員者数 (人)	入院延日数 (日)	外泊延日数 (日)	欠員延日数 (日)	延日数計 (日)	利用延日数 (日)	在籍者数 (人)	欠員者数 (人)	入院延日数 (日)	外泊延日数 (日)	欠員延日数 (日)	延日数計 (日)	利用延日数 (日)
4月	9	0	0	0	0	0	270	9	0	0	7	0	0	263
5月	9	0	0	0	0	0	279	9	0	0	4	1	0	274
6月	9	0	0	0	0	0	270	8	1	0	8	22	0	240
7月	9	0	0	0	0	0	279	8	1	0	9	23	0	247
8月	9	0	0	0	20	20	259	9	0	0	2	4	0	273
9月	9	0	0	0	27	27	243	9	0	0	4	0	0	266
10月	9	0	0	0	24	24	255	9	0	20	2	0	0	257
11月	9	0	0	0	18	18	252	9	0	30	0	0	0	240
12月	9	0	0	0	16	16	263	9	0	0	0	17	0	262
1月	9	0	0	0	16	16	263	9	0	0	0	0	0	279
2月	9	0	0	22	1	23	229	9	0	0	0	0	0	252
3月	9	0	0	0	30	30	248	9	0	0	0	0	0	279
年度計	108	0	0	22	152	174	3,110	106	2	50	36	67	0	3,132

(定員：えがおホーム5人、えがおホーム・ネオ4人)

3. 利用者状況

(1) 入居者数

(単位：人)

	えがおホーム (定員5人)	えがおホーム・ネオ (定員4人)	合 計
男 性	3人	4人	7人
女 性	2人	0人	2人
合 計	5人	4人	9人

(2) 身体拘束の状況

該当するものではありませんでした。

(3) 感染症の罹患状況

利用者・世話人兼生活支援員・夜間支援員共に、うがい・手洗いを徹底して行いました。また、手すり・ドアノブ等の消毒を毎日欠かさずに行いましたが、インフルエンザA型に利用者が2月に2名罹患いたしました。

罹患利用者につきましては、速やかに医療機関を受診、治療を行い、他利用者との接触が無いよう居室にて食事等を行っていただき、グループホーム内の感染拡大を防止いたしました。

(4) 苦情の受付状況

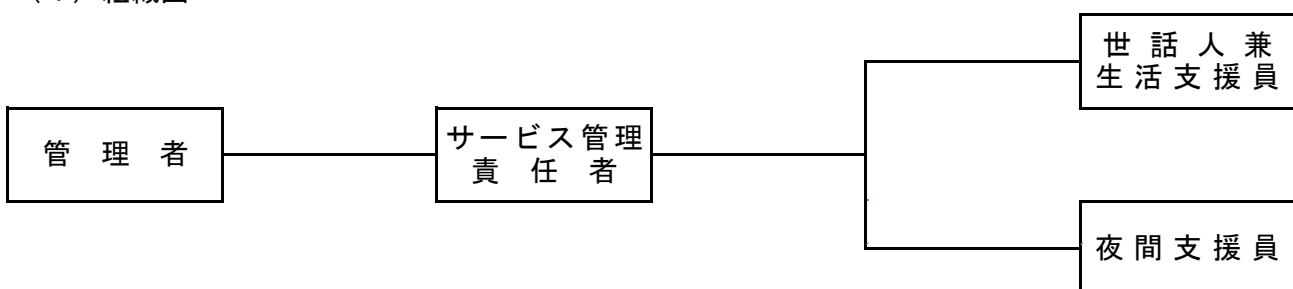
ありませんでした。

(5) 事故報告状況

ありませんでした。

4. 職員の状況

(1) 組織図



(2) 職種別職員数

() は兼務

	管 理 者	サービス管理 責 任 者	世 話 人 兼 生 活 支 援 員	夜 間 支 援 員	計
正 職 員	(1)	(1)			(2)
準 職 員			3	2	5
パ ー ト 職 員			1		1
計	(1)	(1)	4	2	6(2)

(3) 職員名簿

平成31年3月31日 現在

No.	氏名	職種	資格	1週間に勤務すべき時間数	専・兼	兼務先	職員区分
1	阿部博美	管理者	社会福祉施設長 社会福祉主事	40H	兼	本部事務局、 共生ホーム、 障害者支援センター	正規職員
2	本間睦	サービス管理 責任者	介護支援専門員 介護福祉士 社会福祉主事	10H	兼	障害者支援センター	正規職員
3	五十嵐八重	世話人兼 生活支援員	無	40H	専		準職員 (常勤)
4	太田智子	世話人兼 生活支援員	無	40H	専		準職員 (常勤)
5	市村正敏	世話人兼 生活支援員	初任者研修修了	40H	専		準職員 (常勤)
6	小林貢太	夜間支援員	初任者研修修了	28H	専		準職員 (常勤)
7	小林広夫	夜間支援員兼 世話人兼 生活支援員	無	28H	専		準職員 (常勤)
8	富樫妙子	世話人兼 生活支援員	無	24H	専		準職員 (パート)

(4) 職種外役割

役割	氏名	役割	氏名
会計責任者	阿部博美	苦情解決責任者	阿部博美
予算管理責任者	阿部博美	苦情受付担当者	本間睦
固定資産管理責任者	阿部博美	防火管理者	阿部博美
出納員	荒木禎崇		

(5) 職員の採用・異動・退職

採用・異動・退職	職種	氏名	採用・異動・退職日
異動(増)	世話人兼 生活支援員	市村正敏	平成30年4月1日

5 その他の状況

(1) 実地指導・集団指導の状況

集団指導を次のとおり受けています。

指定障害福祉サービス事業者等集団指導	指定障害福祉サービス事業所
平成31年3月19日(火)	指定共同生活援助(介護包括型)
山形県立産業技術短期大学校庄内校 大講義室	グループホーム「よつばの里」

～ 平成 30 年度 事業報告書／収支計算書 ～
社会福祉法人共生