

平成30年度 介護支援センター「よつばの里」 事業報告書

1. 事業所の概要

事業所の名称	介護支援センター 「よつばの里」	管理者氏名	成澤正則
事業所の所在地	〒997-0034 鶴岡市本町三丁目2-5	電話番号	0235-24-4282 070-6495-1036
介護保険事業所番号	0670701416	F A X	0235-24-4283
サービスの種類	居宅介護支援	事業開始年月日	平成23年4月1日
指定の有効期間	平成29年4月1日から 令和5年3月31日まで	営業日	月曜日～金曜日 〔祝祭日、12/29～ 1/3までを除く〕

2. 経営状況

(1) 事業所の利用状況

平成30年度の利用者数は、要支援者が59件、要介護者が146件の合計205件でした。1月当たりで見ると、平成29年度末と同程度の利用者数は維持できているものの、新規の利用申込みがあってもこれと同等に入院や永眠により終了となる利用者があり、利用者数の増加には至りませんでした。

利用者数の伸び悩みに対し、利用者に向けては年3回、地域包括支援センターと医療機関に向けては月2回、居宅サービス事業所へは月1回の頻度で新規利用者の受入れが可能である旨のリーフレット（チラシ）を配布し、空き情報をお知らせしてきました。引き続き、訪問やFAX等の方法により事業周知を進めてまいります。

(2) 収入状況

年度	介護予防支援委託料収入	居宅介護支援費収入	合計
平成29年度	312,716円	1,921,060円	2,233,776円
平成30年度	236,944円	1,701,880円	1,938,824円

(3) 介護報酬

①要支援・総合事業対象

区分	報酬種別	報酬単位	摘要
基本報酬	介護予防支援受託費	4,016/月	要支援者
	介護予防ケアマネジメント受託費	4,016/月	総合事業対象者

②要介護

区分	報酬種別	報酬単位	摘要
基本報酬	居宅介護支援費(Ⅰ)	要介護1・2	1,053/月
		要介護3・4・5	1,368/月
加算	初回加算		300/月
	入院時情報連携加算(Ⅰ)		200/月
	入院時情報連携加算(Ⅱ)		100/月
	退院・退所加算(Ⅰ)イ		450/月
	退院・退所加算(Ⅱ)イ		600/月

3. 利用者の状況

(1) 要介護別利用者数

	平成30年度										前年度
	要支援1	要支援2	要支援計	要介護1	要介護2	要介護3	要介護4	要介護5	要介護計	合計	
4月	5	1	6	5	2	3	2	0	12	18	21
5月	5	1	6	5	2	3	2	0	12	18	19
6月	5	0	5	7	2	2	1	0	12	17	18
7月	5	0	5	6	3	2	1	0	12	17	19
8月	5	0	5	6	3	2	1	0	12	17	21
9月	5	0	5	6	3	2	1	0	12	17	19
10月	5	0	5	5	3	2	1	0	11	16	20
11月	5	0	5	7	3	2	1	0	13	18	21
12月	5	0	5	7	3	2	1	0	13	18	20
1月	4	0	4	7	2	2	1	0	12	16	19
2月	4	0	4	7	2	2	1	0	12	16	18
3月	4	0	4	8	2	2	1	0	13	17	18
計	57	2	59	76	30	26	14	0	146	205	233
平均	4.8	0.2	4.9	6.3	2.5	2.2	1.2	0.0	12.2	17.1	19.4
割合	96.6%	3.4%	100%	52.1%	20.5%	17.8%	9.6%	0.0%	100%	—	—

(2) 感染症の罹患状況

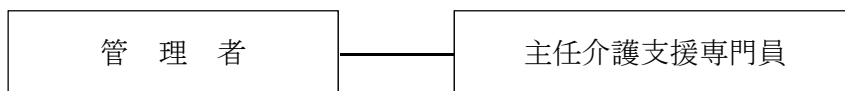
2月に1名のインフルエンザ罹患者がおりました。

(3) 苦情受付状況

苦情なし

4. 職員の状況

(1) 組織



(2) 職種別職員数

	職 種	計
正 職 員	管理者（主任介護支援専門員兼務）	1名
計		1名

(3) 職員名簿

氏名	職 種	資 格	1週間に勤務すべき時間数	専任・兼任の別	職員区分
成澤正則	管理者(兼) 主任介護支援専門員	主任介護支援専門員 介護支援専門員	40時間	兼任	正

(4) 職種外役割

役 割	氏 名	役 割	氏 名
会 計 責 任 者	成 澤 正 則	苦 情 解 決 責 任 者	成 澤 正 則
予 算 管 理 責 任 者	成 澤 正 則	苦 情 受 付 担 当 者	富 樫 律
固 定 資 産 管 理 責 任 者	成 澤 正 則	防 火 管 理 者	阿 部 博 美
出 納 員	荒 木 禎 崇		

(5) 職員の採用・異動・退職等

な し

5. 実地指導・集団指導の状況

(1) 実地指導

な し

(2) 集団指導

な し

～ 平成 30 年度 事業報告書／収支計算書 ～
社会福祉法人共生