

# 平成30年度 デイサービスセンター「よつばの里」

## 事業報告書

### 1 事業所の概要

事業所の名称	デイサービスセンター 「よつばの里」	管理者氏名	成澤正則
事業所の所在地	〒997-0034 鶴岡市本町三丁目2番5号	T E L	0235-33-8082
		F A X	0235-24-4283
介護保険事業所 番号	0670701408	事業開始年月日	平成23年4月1日
サービスの種類	・地域密着型通所介護 ・介護予防・日常生活総合事業 第1号通所事業 (通所介護相当サービス)	利用定員	13名
指定の有効期間	平成29年4月1日から 令和5年3月31日まで	営業日	月曜日～金曜日 土曜日は月1回営業 (12/29 ～1/3は休み)
事業所の規模	小規模型	サービス提供時間	7時間以上8時間未満

### 2 経営状況

#### (1) 事業所の利用及び収入の状況

平成30年度の利用者は、1,479人で、1日当たりの平日平均が5.5人となり、前年度との比較で367人の減少となりました。また、平均介護度は、2.0と前年度と比較し0.2低くなっています。

	27年度	28年度	29年度	30年度
利用者数(人)	2,269	2,195	1,846	1,479
1日平均(人)	8.4	8.2	6.9	5.5
介護保険収入(円)	25,910,957	22,983,112	19,443,755	14,850,140

(2) 介護報酬

① 介護給付

区 分	報 酬 種 別	報 酬 単 位	摘 要
基 本 報 酬	地域密着型通所介護費 (7時間以上8時間未満)	要介護1	735
		要介護2	868
		要介護3	1,006
		要介護4	1,144
		要介護5	1,281
加 算	入浴介助加算		50
	個別機能訓練加算(Ⅱ)		56
	認知症加算		60
	サービス提供体制強化加算(Ⅰ)イ		18
	介護職員処遇改善加算(Ⅰ)		5.90%

② 介護予防・日常生活支援総合事業

区 分	報 酬 種 別	報 酬 単 位	摘 要
基 本 報 酬	要支援1	月1~4回利用	378/回
		月5回利用	1,647/月
	要支援2	月1~4回利用	378/回
		月5~8回利用	389/回
		月9回利用	3,377/月
加 算	運動器機能向上体制加算		225/月
	サービス提供体制強化加算 (Ⅰ)イ	要支援1	72/月
		要支援2	144/月
介護職員処遇改善加算(Ⅰ)		5.90%	介護報酬総単位数×加算率

### 3 利用者の状況

#### (1) 要介護度別利用状況

	平成30年度		平成29年度	
	延利用者数	割合	延利用者数	割合
要支援1	47	3.2%	46	2.5%
要支援2	0	0.0%	0	0.0%
要介護1	469	31.7%	464	25.1%
要介護2	418	28.3%	435	23.6%
要介護3	544	36.8%	831	45.0%
要介護4	1	0.1%	58	3.1%
要介護5	0	0.0%	12	0.7%
合計	1,479	100.0%	1,846	100.0%
平均要介護度	2.0		2.2	

#### (2) 月別利用状況

	平成30年度					平成29年度				
	延べ	実人員	稼働日数	1日平均	平均介護度	延べ	実人員	稼働日数	1日平均	平均介護度
4月	127	17	22	5.8	2.1	174	22	21	8.3	2.3
5月	127	17	24	5.3	2.0	199	22	24	8.3	2.3
6月	124	17	22	5.6	2.0	188	21	23	8.2	2.2
7月	141	17	23	6.1	2.1	172	21	22	7.8	2.2
8月	142	17	25	5.7	2.0	165	21	24	6.9	2.2
9月	129	17	21	6.1	2.0	139	20	22	6.3	2.2
10月	130	16	24	5.4	2.0	147	18	23	6.4	2.1
11月	122	16	23	5.3	2.1	135	18	23	5.9	2.1
12月	99	16	21	4.7	2.1	143	18	21	6.8	2.1
1月	103	16	21	4.9	2.0	134	18	22	6.1	2.1
2月	115	16	21	5.5	2.0	127	17	21	6.0	2.1
3月	120	17	22	5.5	1.9	123	16	23	5.3	2.1
合計	1479	199	269	5.5	2.0	1846	232	269	6.9	2.2
平均	123.3	16.6	22.4	5.5	2.0	153.8	19.3	22.4	6.9	2.2

(3) 感染症の罹患状況

- ・ 10月に1名インフルエンザに罹患されています。

(4) 苦情の受付状況

- ・ なし

(5) 身体拘束

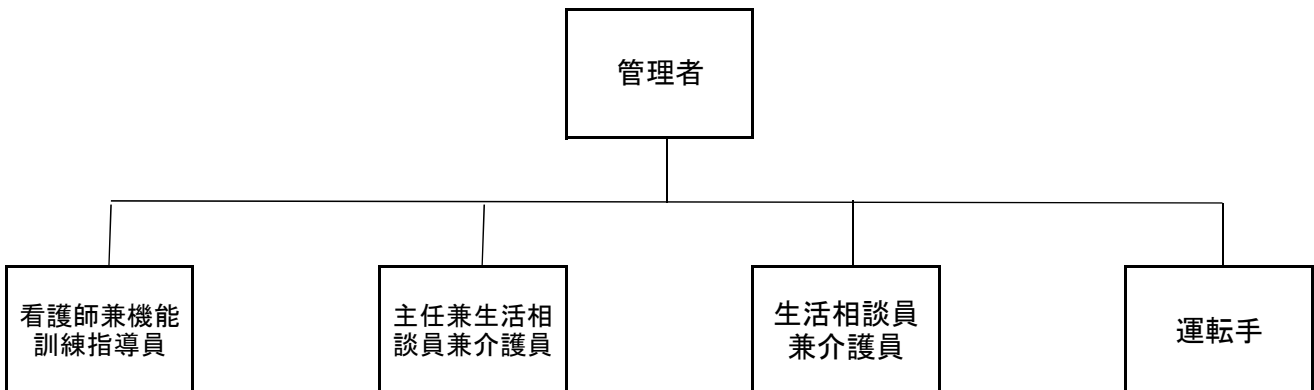
身体拘束はしていません。

(6) 事故報告状況

区分	日時	発生場所	関係者	事故の状況
転倒	10月30日	保育園	利用者53歳	保育園児とゲーム中、椅子より転倒

4 職員の状況

(1) 組織図



(2) 職種別職員数

	管理者	看護師兼機能訓練指導員	主任兼生活相談員兼介護員	生活相談員兼介護員	運転手	計
正規職員	(1)		1	1		2(1)
準職員 (パート)					1	1
計	(1)		1	1	1	3(1)

## (3) 職員名簿

平成31年3月31日現在

番号	氏名	職種	資格	1週間に勤務すべき時間数	専・兼	兼務先	職員区分
1	成澤正則	管理者	主任介護支援専門員	40H	兼	介護支援センター	正規職員
2	渡部梢	主任兼生活相談員 兼介護員	社会福祉主事 介護福祉士	40H	専		正規職員
3	石川亜紀	生活相談員 兼介護員	介護福祉士	40H	専		正規職員
4	伊藤富雄	運転手		20H	専		準職員 (パート)

## (4) 職種外役割

役割	氏名	役割	氏名
会計責任者	成澤正則	苦情解決責任者	成澤正則
予算管理責任者	成澤正則	苦情受付担当者	渡部梢
固定資産管理責任者	成澤正則	防火管理者	阿部博美
出納員	荒木禎崇		

## (5) 職員の採用・異動・退職

採用・異動・退職	職種	氏名	採用・異動・退職日
異動(減)	生活相談員兼介護員	佐藤いずみ	H30.8.1
退職	看護師兼機能訓練指導員	本間なつみ	H31.2.28

## 5 その他の状況

### (1) 地域密着型サービスの事業所自己評価

事業所自己評価	平成31年 3月11日
---------	-------------

### (2) 実地指導・集団指導の状況

実地指導 なし

集団指導 なし

### (3) 運営推進会議の開催

	開催日	出席人数	内 容
第1回	H30.7.24	8名	①施設の状況について（平成29年度報告）
			②利用者の状況について
			③活動報告
			④その他（要望、助言等）
第2回	H31.1.22	9名	①施設の状況について（平成30年度報告）
			②利用者の状況について
			③活動報告
			④その他（要望、助言等）

### 運営推進会議の構成員

①	五十嵐 松 治	第四学区社会福祉協議会理事（会長）
②	白 崎 喜美子	本町三丁目北部町内会会長
③	魚 住 百合子	元第四民生区民生児童委員
④	今 野 光 男	元市役所職員
⑤	榎 本 絵理子	鶴岡市役所 介護長寿課
⑥	五十嵐 憲 子	家族代表